



भारत सरकार :: अंतरिक्ष विभाग
Government of India :: Dept. of Space

सतीश धवन अंतरिक्ष केंद्र शार, श्रीहरिकोटा

भारतीय अंतरिक्ष अनुसंधान संगठन
Indian Space Research Organisation



SATISH DHAWAN SPACE CENTRE SHAR Sriharikota

Participant ID	
Participant Name	
Test Center Name	
Test Date	14/02/2024
Test Time	4:00 PM - 5:30 PM
Subject	Technician B Electrician

Section : Curriculum Based

Q.1 प्रक्रम उद्योग का शक्ति गुणक सामान्यतः कारण से कम होता है

- A. इसमें LED लाईटिंग की संख्या अधिक होती है
- B. इसमें उच्च क्षमता का विद्युत बॉयलर होता है
- C. इसमें उच्च क्षमता वाली प्रेरण मोटरों की संख्या अधिक होती है
- D. इसमें कई कंप्यूटर आधारित तंत्र होते हैं

Ans A.A
 B.B
 C.C
 D.D

Question ID : 4025574987
Option 1 ID : 40255719945
Option 2 ID : 40255719946
Option 3 ID : 40255719947
Option 4 ID : 40255719948
Status : Answered
Chosen Option : C

Q.2 आदर्श ट्रांसफार्मर की अधिकतम दक्षता स्थिति के अंतर्गत होती है?

- A. कॉपर लॉस बहुत कम है
- B. कॉपर लॉस लौह ह्रास के समान है
- C. कॉपर लॉस एड्डी करंट ह्रास के समान है
- D. जब ट्रांसफार्मर का रेटिंग का भार 80% तक होता है

Ans A.A
 B.B
 C.C
 D.D

Question ID : 4025574975
Option 1 ID : 40255719897
Option 2 ID : 40255719898
Option 3 ID : 40255719899
Option 4 ID : 40255719900
Status : Answered
Chosen Option : B

Q.3 ऐम्पियर में धारा के साथ एक विद्युत परिपथ के लिए चुंबकीय परिपथ में तुल्य टर्मिनोलॉजी

- A. ऐम्पियर टर्न्स में एमएमएफ
- B. वेबेर फ्लक्स
- C. प्रतिष्ठिता
- D. उपरोक्त में से कोई नहीं

Ans A. A
 B. B
 C. C
 D. D

Question ID : 4025574966
Option 1 ID : 40255719861
Option 2 ID : 40255719862
Option 3 ID : 40255719863
Option 4 ID : 40255719864
Status : Answered
Chosen Option : B

Q.4 भारतीय मानक के अनुसार भू-संपर्क चालक के लिए किस रंग की तार अनुशंसित की जाती है?

- A. लाल
- B. काली
- C. हरी
- D. धूसर

Ans A. A
 B. B
 C. C
 D. D

Question ID : 4025574995
Option 1 ID : 40255719977
Option 2 ID : 40255719978
Option 3 ID : 40255719979
Option 4 ID : 40255719980
Status : Answered
Chosen Option : C

Q.5 SCR तथा TRIAC के लिए निम्न में से कौन सा सत्य है?

- A. दोनों SCR तथा TRIAC द्विदिशिक उपकरण हैं।
- B. SCR दोनों DC तथा AC को नियंत्रित करता है।
- C. SCR को दोनों धनात्मक तथा ऋणात्मक पल्सेस द्वारा मोचित (ट्रिगर) किया जा सकता है
- D. TRIAC दोनों धनात्मक तथा ऋणात्मक पल्सेस द्वारा मोचित किया जा सकता है।

Ans A. A
 B. B
 C. C
 D. D

Question ID : 4025575011
Option 1 ID : 40255720041
Option 2 ID : 40255720042
Option 3 ID : 40255720043
Option 4 ID : 40255720044
Status : Not Answered
Chosen Option : --

Q.6 120% अधिभार पर 24 एम्पिअर रेटेड पूर्ण भार (फुल लोड) पर एक प्रेरण मोटर में सर्वप्रथम कौन सी सुरक्षा कार्य करेगी

- A. 24 एम्पिअर तापीय अधिभार रिले
- B. 32 एम्पिअर MCB
- C. 40 एम्पिअर MCCB
- D. 32 एम्पिअर HRC फ्यूज

Ans A. A
 B. B
 C. C
 D. D

Question ID : 4025574981
Option 1 ID : 40255719921
Option 2 ID : 40255719922
Option 3 ID : 40255719923
Option 4 ID : 40255719924
Status : Answered
Chosen Option : A

Q.7 वोल्टमापी परिसर को इससे विस्तार किया जा सकता है

- A. उच्च प्रतिरोध पार्श्वपथ को मीटर के साथ जोड़ने से
- B. निम्न प्रतिरोध पार्श्वपथ को मीटर के साथ जोड़ने से
- C. क्रमांक में उच्च प्रतिरोध पार्श्वपथ को मीटर के साथ जोड़ने से
- D. क्रमांक में निम्न प्रतिरोध पार्श्वपथ को मीटर के साथ जोड़ने से

Ans A. A
 B. B
 C. C
 D. D

Question ID : 4025575012
Option 1 ID : 40255720045
Option 2 ID : 40255720046
Option 3 ID : 40255720047
Option 4 ID : 40255720048
Status : Answered
Chosen Option : C

Q.8 यदि वोल्टमीटर को भार के साथ श्रेणी में गलत तरीके से जोड़ दिया जाता है, तो परिणाम होगा?

- A. मीटर जल जाएगा
- B. मीटर सामान्य रूप से वोल्टेज ड्रॉप को पढ़ेगा
- C. गुजर रही धारा को पढ़ेगा
- D. भार में कोई धारा प्रवाह नहीं होगा, तथा मीटर में कोई रीडिंग नहीं होगी

Ans A. A
 B. B
 C. C
 D. D

Question ID : 4025575017
Option 1 ID : 40255720065
Option 2 ID : 40255720066
Option 3 ID : 40255720067
Option 4 ID : 40255720068
Status : Answered
Chosen Option : C

Q.9

ओम का नियम दर्शाता वक्र है

- A. एक परवलय
- B. अतिपरवलय
- C. रेखीय
- D. साइन फंक्शन

Ans A.A
 B.B
 C.C
 D.D

Question ID : 4025575020
Option 1 ID : 40255720077
Option 2 ID : 40255720078
Option 3 ID : 40255720079
Option 4 ID : 40255720080
Status : Answered
Chosen Option : C

Q.10

What does OFAF cooling index for transformer mean?

- A. Oil Forced Air Forced
- B. On Fan Always Fan
- C. SF6 And Fan Cooled
- D. Oil Forced Natural Air cooled

Ans A.A
 B.B
 C.C
 D.D

Question ID : 4025574973
Option 1 ID : 40255719889
Option 2 ID : 40255719890
Option 3 ID : 40255719891
Option 4 ID : 40255719892
Status : Answered
Chosen Option : A

Q.11

मानक प्रतिरोधक किससे बनता है?

- A. प्लैटिनम
- B. मैंगेनिन
- C. चांदी
- D. नाइक्रोम

Ans A.A
 B.B
 C.C
 D.D

Question ID : 4025575016
Option 1 ID : 40255720061
Option 2 ID : 40255720062
Option 3 ID : 40255720063
Option 4 ID : 40255720064
Status : Answered
Chosen Option : B

Q.12 एक DC जनरेटर का EMF समीकरण है यदि N rpm में है

- A. $\frac{0.25}{N} \times 120 A$
- B. $\frac{0.25}{N} \times 60P$
- C. $\frac{1}{N} \times 60 A$
- D. $\frac{0.25}{N} \times 60 A$

Ans A.A
 B.B
 C.C
 D.D

Question ID : 4025574990
Option 1 ID : 40255719957
Option 2 ID : 40255719958
Option 3 ID : 40255719959
Option 4 ID : 40255719960
Status : Answered
Chosen Option : D

Q.13 निम्न में से किस कारण से विद्युत प्रणाली में भू-संपर्क (अर्थिंग) किया जाता है

- A. सामान्य संदर्भ बिंदु प्रदान करना
- B. अर्थ फाल्ट करेंट, रिसाव एवं स्ट्रे करेंट हेतु मार्ग प्रदान करना
- C. वैयक्तिक सुरक्षा
- D. उपरोक्त सभी

Ans A.A
 B.B
 C.C
 D.D

Question ID : 4025575000
Option 1 ID : 40255719997
Option 2 ID : 40255719998
Option 3 ID : 40255719999
Option 4 ID : 40255720000
Status : Answered
Chosen Option : D

Q.14 विशिष्ट रूप से विद्युतीय अग्नि को बुझाने के लिए सबसे उपयुक्त विधि में..... प्रकार के अग्निशामक का उपयोग होता है

- A. वर्ग A
- B. वर्ग B
- C. वर्ग C
- D. वर्ग D

Ans A.A
 B.B
 C.C
 D.D

Question ID : 4025574998
Option 1 ID : 40255719989
Option 2 ID : 40255719990
Option 3 ID : 40255719991
Option 4 ID : 40255719992
Status : Answered
Chosen Option : D

Q.15 किसी दिष्टकारी से प्राप्त होने वाले स्पंदी आउटपुट को स्ली स्टेट स्तर में बदलने वाले परिपथ को कहा जाता है -----?

- A. इवर्टर
- B. स्टेबिलाइजर
- C. रेगुलेटर
- D. फिल्टर

Ans A. A
 B. B
 C. C
 D. D

Question ID : 4025575039
Option 1 ID : 40255720153
Option 2 ID : 40255720154
Option 3 ID : 40255720155
Option 4 ID : 40255720156
Status : Answered
Chosen Option : D

Q.16 मेगर का प्रयोग क्या मापने के लिए किया जाता है।

- A. भू प्रतिरोधकता
- B. रोधन प्रतिरोधकता
- C. रोधन का ब्रेकडाउन वोल्टेज
- D. तापीय प्रतिरोधकता

Ans A. A
 B. B
 C. C
 D. D

Question ID : 4025575013
Option 1 ID : 40255720049
Option 2 ID : 40255720050
Option 3 ID : 40255720051
Option 4 ID : 40255720052
Status : Answered
Chosen Option : B

Q.17 जब एक 3-फेज़ प्रेरण पंप (इंडक्शन पंप) मोटर भार के साथ चल रहा है और मोटर में एकल फेज़ उत्पन्न होता है तो

- A. मोटर सामान्य रूप से चलता रहेगा
- B. मोटर एकल-फेज़ के रूप में कार्य करेगा
- C. मोटर चलता रहेगा लेकिन अधिक धारा लेगा तथा कुंडली जल सकती है
- D. मोटर मरमर (हम्मिंग) ध्वनि के साथ चालू होगा

Ans A. A
 B. B
 C. C
 D. D

Question ID : 4025574979
Option 1 ID : 40255719913
Option 2 ID : 40255719914
Option 3 ID : 40255719915
Option 4 ID : 40255719916
Status : Answered
Chosen Option : C

Q.18 सदिश समूह Dy1 विद्युत ट्रांसफार्मर में HV के सापेक्ष LV का फेज विस्थापन क्या होगा?

- A. 180 deg lag
- B. 30 deg lag
- C. 0 deg lag
- D. 30 deg lead

Ans A.A
 B.B
 C.C
 D.D

Question ID : 4025574976
Option 1 ID : 40255719901
Option 2 ID : 40255719902
Option 3 ID : 40255719903
Option 4 ID : 40255719904
Status : Not Answered
Chosen Option : --

Q.19 जब एक 4 pole 50Hz के 3 चरण स्किरल केज हेतु 1.5% स्लिप प्रेरण मोटर की घूर्णक विद्युत आवृत्ति कितनी होती है?

- A. 50 Hz
- B. 75Hz
- C. 0.75 Hz
- D. 1.5 Hz

Ans A.A
 B.B
 C.C
 D.D

Question ID : 4025574982
Option 1 ID : 40255719925
Option 2 ID : 40255719926
Option 3 ID : 40255719927
Option 4 ID : 40255719928
Status : Answered
Chosen Option : C

Q.20 एक डीजल जनरेटिंग सेट भार होने पर अधिक सफेद धुआं छोड़ता है। यह क्या संकेत देता है?

- A. सामान्य कार्यदशा
- B. इंजन स्ट्रोक में ईंधन पूरी तरह नहीं जलता
- C. प्रत्यावर्तित्र पर अधिभार
- D. इंजन में कम शीतक

Ans A.A
 B.B
 C.C
 D.D

Question ID : 4025575019
Option 1 ID : 40255720073
Option 2 ID : 40255720074
Option 3 ID : 40255720075
Option 4 ID : 40255720076
Status : Answered
Chosen Option : B

Q.21

घरों में तार बिछाने के लिए प्रयुक्त एक 1.5 sq.mm बहुतंतुक तांबा तार में चालकों का तंतु होगा

- A. 0.3 mm dia के 18 तंतु
- B. 0.2 mm dia के 24 तंतु
- C. 0.3 mm dia के 2 तंतु
- D. 0.3 mm dia के 36 तंतु

Ans A. A
 B. B
 C. C
 D. D

Question ID : 4025574967
Option 1 ID : 40255719865
Option 2 ID : 40255719866
Option 3 ID : 40255719867
Option 4 ID : 40255719868
Status : Not Answered
Chosen Option : --

Q.22

विद्युत ट्रांसफॉर्मर की क्षमता है

- A. 50%
- B. 75%
- C. 98%
- D. 60%

Ans A. A
 B. B
 C. C
 D. D

Question ID : 4025574972
Option 1 ID : 40255719885
Option 2 ID : 40255719886
Option 3 ID : 40255719887
Option 4 ID : 40255719888
Status : Answered
Chosen Option : C

Q.23

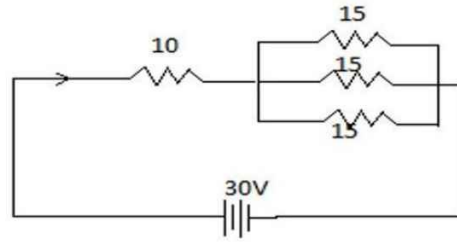
नए गृह भवन के लिए वैद्युत आकलन तैयार करने के लिए निम्नलिखित में से कौन सी ड्राइंग आवश्यक है?

- A. सिविल नींव ड्राइंग
- B. वैद्युत अभिन्यास (लेआउट) एवं तार-स्थापन आरेख
- C. वैद्युत परिपथ एवं भू-संपर्कन आरेख
- D. पावर वितरण आरेख

Ans A. A
 B. B
 C. C
 D. D

Question ID : 4025575006
Option 1 ID : 40255720021
Option 2 ID : 40255720022
Option 3 ID : 40255720023
Option 4 ID : 40255720024
Status : Answered
Chosen Option : B

Q.24 निम्न परिपथ के माध्यम से बहने वाली धारा का मान क्या होगा?
(सभी प्रतिरोधकों का मान ओम में है)



- A. 3 Amps
- B. 2 Amps
- C. 1 Amps
- D. 0.5 Amps

Ans A. A
 B. B
 C. C
 D. D

Question ID : 4025575037
Option 1 ID : 40255720145
Option 2 ID : 40255720146
Option 3 ID : 40255720147
Option 4 ID : 40255720148
Status : Answered
Chosen Option : B

Q.25 ट्रांसफार्मर का कार्यात्मक सिद्धांत है

- A. परस्पर प्रेरण
- B. स्व प्रेरण
- C. धारिता
- D. स्थितिज

Ans A. A
 B. B
 C. C
 D. D

Question ID : 4025575024
Option 1 ID : 40255720093
Option 2 ID : 40255720094
Option 3 ID : 40255720095
Option 4 ID : 40255720096
Status : Answered
Chosen Option : A

Q.26

भार गुणकतथाका अनुपात है।

- A. अधिकतम भार, कनेक्टेड भार
- B. अधिकतम भार, औसत भार
- C. औसत भार, अधिकतम भार
- D. कनेक्टेड भार, अधिकतम भार

Ans A.A
 B.B
 C.C
 D.D

Question ID : 4025574989
Option 1 ID : 40255719953
Option 2 ID : 40255719954
Option 3 ID : 40255719955
Option 4 ID : 40255719956
Status : Answered
Chosen Option : A

Q.27

जब एक तीन फेज वाले प्रत्यावर्तित की गति बढ़ती है, तो उसके टर्मिनलों पर निर्गत में निम्नलिखित के अनुसार परिवर्तन होता है

- A. धनि बढ़ती है
- B. उदासीन वोल्टेज बढ़ती है
- C. रेखा से रेखा वोल्टेज बढ़ती है
- D. आवृत्ति बढ़ती है

Ans A.A
 B.B
 C.C
 D.D

Question ID : 4025574991
Option 1 ID : 40255719961
Option 2 ID : 40255719962
Option 3 ID : 40255719963
Option 4 ID : 40255719964
Status : Answered
Chosen Option : D

Q.28

एक केबल 20 A का वहन कर रहा है, प्रत्येक 10 मीटर में 1 वोल्ट कम हो जाता है, तो 30 A वहन करने में 100 मीटर पर कितने वोल्ट कम होंगे?

- A. 25 V
- B. 15 V
- C. 10 V
- D. 1 V

Ans A.A
 B.B
 C.C
 D.D

Question ID : 4025575007
Option 1 ID : 40255720025
Option 2 ID : 40255720026
Option 3 ID : 40255720027
Option 4 ID : 40255720028
Status : Answered
Chosen Option : B

Q.29 प्रतिरोधक R1 तथा R2 समांतर में जुड़े हैं। यदि उनके मान का अनुपात R1:R2=4:1 है तो उनकी धारा का अनुपात होगा।

- A. 1: 4
- B. 4: 1
- C. 2: 1
- D. 1: 2

Ans A. A
 B. B
 C. C
 D. D

Question ID : 4025575008
Option 1 ID : 40255720029
Option 2 ID : 40255720030
Option 3 ID : 40255720031
Option 4 ID : 40255720032
Status : Answered
Chosen Option : A

Q.30 Y/D स्टार्टर युक्त 50hp 3 फेज 415V, 66A मोटर के लिए अनुशंसित बैकअप एचआरसी (HRC) फ्यूज रेटिंग _____ है

- A. 80 A-100 A
- B. 32 A-63 A
- C. 160 A-200A
- D. 200A-250A

Ans A. A
 B. B
 C. C
 D. D

Question ID : 4025575009
Option 1 ID : 40255720033
Option 2 ID : 40255720034
Option 3 ID : 40255720035
Option 4 ID : 40255720036
Status : Answered
Chosen Option : A

Q.31 निम्नलिखित में किस जल पंप को प्राइमिंग की आवश्यकता नहीं होती?

- A. प्रत्यागामी पंप
- B. अपकेंद्री पंप
- C. जेट पंप
- D. बहु चरणीय पंप

Ans A. A
 B. B
 C. C
 D. D

Question ID : 4025575022
Option 1 ID : 40255720085
Option 2 ID : 40255720086
Option 3 ID : 40255720087
Option 4 ID : 40255720088
Status : Answered
Chosen Option : C

Q.32 यदि किसी छोटे ट्रांसफार्मर का इनपुट 20 VA है। जब दक्षता 90% मानें तो VA में उसका आउटपुट क्या होगा?

- A. 18 VA
- B. 20 VA
- C. 22.2 VA
- D. 10 VA

Ans A. A
 B. B
 C. C
 D. D

Question ID : 4025574985
Option 1 ID : 40255719937
Option 2 ID : 40255719938
Option 3 ID : 40255719939
Option 4 ID : 40255719940
Status : Answered
Chosen Option : A

Q.33 AAAC चालक का विस्तार रूप होता है

- A. अतिरिक्त एल्यूमिनियम एलॉय चालक
- B. एल्यूमिनियम एलॉय कॉपर चालक
- C. एल्यूमिनियम चालक स्टील को सुदृढ़ बनाना
- D. सभी एल्यूमिनियम एलॉय चालक

Ans A. A
 B. B
 C. C
 D. D

Question ID : 4025574984
Option 1 ID : 40255719933
Option 2 ID : 40255719934
Option 3 ID : 40255719935
Option 4 ID : 40255719936
Status : Answered
Chosen Option : D

Q.34 एसी आपूर्ति में किस उपकरण का प्रयोग नहीं किया जा सकता?

- A. इंडक्शन टाइप मीटर
- B. मूविंग आयरन मीटर
- C. इलेक्ट्रोडायनेमिक मूविंग मीटर
- D. परमानेंट मैग्नेट मूविंग कॉइल उपकरण

Ans A. A
 B. B
 C. C
 D. D

Question ID : 4025575034
Option 1 ID : 40255720133
Option 2 ID : 40255720134
Option 3 ID : 40255720135
Option 4 ID : 40255720136
Status : Answered
Chosen Option : D

Q.35 विद्युत भार की प्रकृति के आधार पर क क्षमता वाले ट्रांसफार्मरों की संस्तुति की जाती है

- A. भारी प्रेरण मोटर
- B. विशाल ब्लोअर मोटरें
- C. विद्युत भट्टी भार
- D. संनादी जनक भार

Ans A. A
 B. B
 C. C
 D. D

Question ID : 4025575040
Option 1 ID : 40255720157
Option 2 ID : 40255720158
Option 3 ID : 40255720159
Option 4 ID : 40255720160
Status : Not Answered
Chosen Option : --

Q.36 एक रसोईघर में 230V, 50Hz LT विद्युत आपूर्ति पर 10 घंटों तक विद्युत उपकरणों का प्रयोग किया जाता है। इस विद्युत भार में R-फेज पर परिवेष्टित 2kW@0.9pf पश्चामी लाइटिंग का भार, Y-फेज पर 1kW@UPF हीटर का भार तथा 0.8pf पश्चामी परिवेष्टन पर 2kW ग्राइंडर, 0.95pf पर 4kW डिश वॉशर एवं 0.85pf पर 4kW फ्रीजर शामिल है। कार्यशाला की विद्युत खपत कितनी होगी?

- A. 130 यूनिट
- B. 100.9 यूनिट
- C. 13 यूनिट
- D. 65 यूनिट

Ans A. A
 B. B
 C. C
 D. D

Question ID : 4025575015
Option 1 ID : 40255720057
Option 2 ID : 40255720058
Option 3 ID : 40255720059
Option 4 ID : 40255720060
Status : Answered
Chosen Option : A

Q.37 एक सीलिंग फैन में 12 कुंडलित ध्रुव हैं तथा इसे 230V, 50Hz की निर्धारित AC आपूर्ति से जोड़ा गया है। जब रेग्युलेटर को 50% पर रखा जाता है तो rpm लगभग कितना होगा?

- A. 1000 rpm
- B. 500 rpm
- C. 250 rpm
- D. 480 rpm

Ans A. A
 B. B
 C. C
 D. D

Question ID : 4025574983
Option 1 ID : 40255719929
Option 2 ID : 40255719930
Option 3 ID : 40255719931
Option 4 ID : 40255719932
Status : Answered
Chosen Option : C

Q.38 IE के अनुसार सड़क के पास 33KV ओवर हैड अन-इंसुलेटिड ट्रांसमिशन लाइन के लिए न्यूनतम ग्राउंड क्लेरेंस ---- है

- A. 4.0 M
- B. 4.6 M
- C. 5.2 M
- D. 6.1 M

Ans A.A
 B.B
 C.C
 D.D

Question ID : 4025575030
Option 1 ID : 40255720117
Option 2 ID : 40255720118
Option 3 ID : 40255720119
Option 4 ID : 40255720120
Status : Answered
Chosen Option : C

Q.39 एक 110 volts एवं 20 ohms के प्रतिरोध हेतु प्रदीप्त लैंप के लिए निर्धारित है। 220 V में लैंप को चलाना है तो आवश्यक प्रतिरोध का पता लगाए।

- A. 10 ohms
- B. 2 ohms
- C. 20 ohms
- D. 200 ohms

Ans A.A
 B.B
 C.C
 D.D

Question ID : 4025575029
Option 1 ID : 40255720113
Option 2 ID : 40255720114
Option 3 ID : 40255720115
Option 4 ID : 40255720116
Status : Answered
Chosen Option : C

Q.40 जब एक तार 20 A वहन करता है, प्रत्येक 10 मिनट पर 1 वोल्ट का ड्रॉप होता है। 10 A वहन करते हुए 100 मीटर के लिए वोल्टेज ड्रॉप ज्ञात करें।

- A. 20 V
- B. 10 V
- C. 5 V
- D. 100 V

Ans A.A
 B.B
 C.C
 D.D

Question ID : 4025575002
Option 1 ID : 40255720005
Option 2 ID : 40255720006
Option 3 ID : 40255720007
Option 4 ID : 40255720008
Status : Answered
Chosen Option : C

Q.41 निम्न में से कौन-से चुंबक मैटीरियल में कम से कम लौह हानी (IRON Loss) होता है जब उसका AC मशीनों में इस्तेमाल किया जाता है

- A. लेमिनेटेड सॉफ्ट स्टील
- B. कास्ट एल्यूमिनियम
- C. लेमिनेटेड सिलिकॉन स्टील
- D. पतली लोहे की चादर

Ans A. A
 B. B
 C. C
 D. D

Question ID : 4025574974
Option 1 ID : 40255719893
Option 2 ID : 40255719894
Option 3 ID : 40255719895
Option 4 ID : 40255719896
Status : Answered
Chosen Option : C

Q.42 परिपथ को इससे बचाने के लिए ELCB का प्रयोग किया जाता है

- A. अति धारा
- B. अति वोल्टता
- C. रिसाव धारा
- D. अव वोल्टता

Ans A. A
 B. B
 C. C
 D. D

Question ID : 4025575033
Option 1 ID : 40255720129
Option 2 ID : 40255720130
Option 3 ID : 40255720131
Option 4 ID : 40255720132
Status : Answered
Chosen Option : C

Q.43 ईएमएफ उत्पादन शुरू करने के लिए मशीन में अवशिष्ट चुंबकत्व गुणधर्म का प्रयोग किया जाता है?

- A. स्टेपर मोटर
- B. स्क्राइल केज प्रेरण मोटर
- C. स्वतः-उत्तेजक प्रत्यावर्तित्रि
- D. सर्वो नियंत्रित स्थायीकारी

Ans A. A
 B. B
 C. C
 D. D

Question ID : 4025574994
Option 1 ID : 40255719973
Option 2 ID : 40255719974
Option 3 ID : 40255719975
Option 4 ID : 40255719976
Status : Not Answered
Chosen Option : --

Q.44

ऑटो ट्रांसफार्मर का किस रूप में प्रयोग किया जाता है

- A. नियंत्रक (control) ट्रांसफार्मर
- B. यंत्र (instrument) ट्रांसफार्मर
- C. पृथक्करण (isolation) ट्रांसफार्मर
- D. परिवर्ती (variable) ट्रांसफार्मर

Ans A. A
 B. B
 C. C
 D. D

Question ID : 4025575031
Option 1 ID : 40255720121
Option 2 ID : 40255720122
Option 3 ID : 40255720123
Option 4 ID : 40255720124
Status : Answered
Chosen Option : D

Q.45

निम्नलिखित में से कौन समाकलन प्रकार का यंत्र है।

- A. ऐमीटर
- B. वोल्टमीटर
- C. ऊर्जा मीटर
- D. वॉट मीटर

Ans A. A
 B. B
 C. C
 D. D

Question ID : 4025575014
Option 1 ID : 40255720053
Option 2 ID : 40255720054
Option 3 ID : 40255720055
Option 4 ID : 40255720056
Status : Answered
Chosen Option : C

Q.46

विद्युत मोटर में स्टेटर और अर्मेचर के मध्य रिक्त स्थान कम से कम रखा जाता है

- A. मजबूत चुम्बकीय क्षेत्र पाने के लिए
- B. वायु परिसंचरण अच्छा रखने के लिए
- C. घूर्णन की अधिक गति पाने के लिए
- D. घूर्णन आसान बनाने के लिए

Ans A. A
 B. B
 C. C
 D. D

Question ID : 4025574980
Option 1 ID : 40255719917
Option 2 ID : 40255719918
Option 3 ID : 40255719919
Option 4 ID : 40255719920
Status : Answered
Chosen Option : C

Q.47 एक किलोग्राम पानी के ताप को 1°से. तक बढ़ाने के लिए आवश्यक ताप की मात्रा कोमें बताया जाता है।

- A. कैलोरी
- B. जूल
- C. किलो जूल
- D. किलो कैलोरी

Ans A. A
 B. B
 C. C
 D. D

Question ID : 4025575027
Option 1 ID : 40255720105
Option 2 ID : 40255720106
Option 3 ID : 40255720107
Option 4 ID : 40255720108
Status : Answered
Chosen Option : B

Q.48 निम्न में से किन कारणों के लिए विद्युत उपकरण के सभी धातु के भागों को भू-संपर्क में रखा जाता है? :

- A. एर्थ फाल्ट करंट को सीमित करने के लिए
- B. न्यूट्रल करंट के प्रतिगमन पथ हेतु
- C. उपकरणों की सुरक्षा के लिए
- D. वैयक्तिक सुरक्षा एवं त्रुटि स्थान की पहचान के लिए

Ans A. A
 B. B
 C. C
 D. D

Question ID : 4025574996
Option 1 ID : 40255719981
Option 2 ID : 40255719982
Option 3 ID : 40255719983
Option 4 ID : 40255719984
Status : Answered
Chosen Option : D

Q.49 ओवरलोड रिले के लिए निम्नलिखित में से कौन सा सही है

- A. यह चुंबकीय एवं तापीय प्रभाव दोनों पर कार्य करता है
- B. शार्ट परिपथ से सुरक्षा प्रदान करता है
- C. यह क्यूएलआर में निर्धारित धारा के 1.0 गुणा तक की धारा के लिए ट्रिप नहीं होता
- D. यह केवल चुंबकीय प्रभाव पर कार्य करता है

Ans A. A
 B. B
 C. C
 D. D

Question ID : 4025575010
Option 1 ID : 40255720037
Option 2 ID : 40255720038
Option 3 ID : 40255720039
Option 4 ID : 40255720040
Status : Answered
Chosen Option : A

Q.50 जब..... को समांतर में जुड़ी दो नलिकाओं में से किसी एक से श्रृंखला में जोड़ा जाता है, तो यह स्ट्रोबोस्पिक प्रभाव को कम कर देता है।

- A. संधारित्र
- B. चोक
- C. स्टार्टर
- D. प्रतिरोधक

Ans A. A
 B. B
 C. C
 D. D

Question ID : 4025574962
Option 1 ID : 40255719845
Option 2 ID : 40255719846
Option 3 ID : 40255719847
Option 4 ID : 40255719848
Status : Answered
Chosen Option : B

Q.51 विद्युत मोटर की आउटपुट पावर किससे ली जाती है

- A. ध्रुवों
- B. आर्मेचरों
- C. चालकों
- D. शैफ्ट

Ans A. A
 B. B
 C. C
 D. D

Question ID : 4025574978
Option 1 ID : 40255719909
Option 2 ID : 40255719910
Option 3 ID : 40255719911
Option 4 ID : 40255719912
Status : Answered
Chosen Option : D

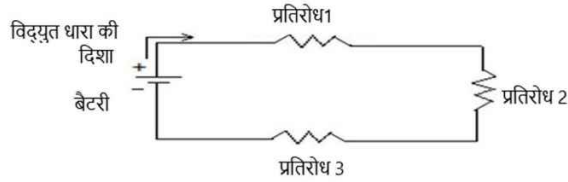
Q.52 सिलिकॉन जंक्शन डायोड की चालकता विभांतर पर प्रारंभ हो जाती है

- A. 0.7 V
- B. 0.3 V
- C. 1.0 V
- D. 0.1 V

Ans A. A
 B. B
 C. C
 D. D

Question ID : 4025575025
Option 1 ID : 40255720097
Option 2 ID : 40255720098
Option 3 ID : 40255720099
Option 4 ID : 40255720100
Status : Answered
Chosen Option : A

Q.53 यदि बैटरी वोल्टता = 24V, प्रतिरोध 1 में वोल्टता पात = 8V, प्रतिरोध 3 = 6 ओम तथा परिपथ में बहने वाली विद्युत धारा का मान 2 Amps है तो प्रतिरोध 2 में वोल्टता का परिमाण ज्ञात कीजिए?



- A. 10 V
- B. 4 V
- C. 8 V
- D. 12 V

Ans A. A
 B. B
 C. C
 D. D

Question ID : 4025575035
Option 1 ID : 40255720137
Option 2 ID : 40255720138
Option 3 ID : 40255720139
Option 4 ID : 40255720140
Status : Answered
Chosen Option : B

Q.54 फ्लेमिंग के राइट हैंड रूल के अनुसार अंगुठे की उंगली _____ दर्शाती है

- A. फील्ड की दिशा
- B. चालक की गति की दिशा
- C. उत्पन्न ईएमएफ की दिशा
- D. धारा प्रवाह की दिशा

Ans A. A
 B. B
 C. C
 D. D

Question ID : 4025574963
Option 1 ID : 40255719849
Option 2 ID : 40255719850
Option 3 ID : 40255719851
Option 4 ID : 40255719852
Status : Answered
Chosen Option : B

Q.55 Which of the following has highest temperature withstanding ability?

- A. XLPE insulation
- B. MICA insulation
- C. Fiber glass insulation
- D. Fire resistant PVC

Ans A. A
 B. B
 C. C
 D. D

Question ID : 4025575003
Option 1 ID : 40255720009
Option 2 ID : 40255720010
Option 3 ID : 40255720011
Option 4 ID : 40255720012
Status : Answered
Chosen Option : B

Q.56

..... उद्देश्य के लिए लंबी ट्रांसमिशन लाइनों के ओवर हेड तारों का पक्षांतरण किया जाता है?

- A. एल-ई प्रेरकत्व को समान करने
- B. एल-ई धारिता को समान करने
- C. लाइन प्रतिरोध को समान करने
- D. सदिश कोण को समान बनाए रखने

Ans A. A
 B. B
 C. C
 D. D

Question ID : 4025575036
Option 1 ID : 40255720141
Option 2 ID : 40255720142
Option 3 ID : 40255720143
Option 4 ID : 40255720144
Status : Not Answered
Chosen Option : --

Q.57

एक 2.2 k ओम प्रतिरोधक को किस रंग के बैंड कोड द्वारा पहचाना जाता है

- A. लाल, लाल, लाल और टॉलरेंस बैंड
- B. लाल, लाल, भूरा और टॉलरेंस बैंड
- C. लाल, लाल, पीला और टॉलरेंस बैंड
- D. लाल, लाल, काला और टॉलरेंस बैंड

Ans A. A
 B. B
 C. C
 D. D

Question ID : 4025574964
Option 1 ID : 40255719853
Option 2 ID : 40255719854
Option 3 ID : 40255719855
Option 4 ID : 40255719856
Status : Answered
Chosen Option : A

Q.58

किसी भी लैंप की दक्षता से व्यक्त होती है।

- A. लुमेन / वाट
- B. लुमेंस / लक्स
- C. कैडेला / वाट
- D. लक्स / वाट

Ans A. A
 B. B
 C. C
 D. D

Question ID : 4025574968
Option 1 ID : 40255719869
Option 2 ID : 40255719870
Option 3 ID : 40255719871
Option 4 ID : 40255719872
Status : Answered
Chosen Option : A

Q.59 यदि पूर्ण अधिभार तांबा हास 800 वाट है तो अर्ध अधिभार पर तांबा हास क्या होगा?

- A. 200 W
- B. 400 W
- C. 100 W
- D. 800 W

Ans A. A
 B. B
 C. C
 D. D

Question ID : 4025574997
Option 1 ID : 40255719985
Option 2 ID : 40255719986
Option 3 ID : 40255719987
Option 4 ID : 40255719988
Status : Answered
Chosen Option : B

Q.60 लौह कोर को लेमिनेट किया जाता है

- A. मर्मर नॉइज़ को कम करने के लिए
- B. कॉपर हास को कम करने के लिए
- C. भंवर धारा हास को कम करने के लिए
- D. हिस्टरिसिस हास को कम करने के लिए

Ans A. A
 B. B
 C. C
 D. D

Question ID : 4025574965
Option 1 ID : 40255719857
Option 2 ID : 40255719858
Option 3 ID : 40255719859
Option 4 ID : 40255719860
Status : Answered
Chosen Option : C

Q.61 लेंबर्ट कोसाइन नियम _____ क्षेत्र से संबंधित है?

- A. इलेक्ट्रिक मोटर
- B. प्रदीप्ति
- C. बैटरी
- D. पावर फैक्टर

Ans A. A
 B. B
 C. C
 D. D

Question ID : 4025574971
Option 1 ID : 40255719881
Option 2 ID : 40255719882
Option 3 ID : 40255719883
Option 4 ID : 40255719884
Status : Answered
Chosen Option : B

Q.62 एनजीआर (NGR) (न्यूट्रल भू-संपर्कन प्रतिरोधक) कहां प्रयोग किया जाता है?

- A. ट्रांसफार्मर समानांतरण
- B. तड़ित सुरक्षा परिपथ
- C. प्रत्यावर्तित समानांतरण परिपथ
- D. उच्च वोल्टेज पावर जेनरेटर स्टार प्वाइंट भू-संपर्कन

Ans A. A
 B. B
 C. C
 D. D

Question ID : 4025574992
Option 1 ID : 40255719965
Option 2 ID : 40255719966
Option 3 ID : 40255719967
Option 4 ID : 40255719968
Status : Answered
Chosen Option : D

Q.63 कार्यरत समतल पर प्रयोग किए गए कुल ल्यूमेस से लैंप द्वारा विकिरित कुल ल्यूमेस को अनुपात को कहते हैं?

- A. मूल्य ह्रास गुणक
- B. उपयोगिता गुणक
- C. प्रभावोत्पादकता
- D. चमक

Ans A. A
 B. B
 C. C
 D. D

Question ID : 4025574970
Option 1 ID : 40255719877
Option 2 ID : 40255719878
Option 3 ID : 40255719879
Option 4 ID : 40255719880
Status : Answered
Chosen Option : B

Q.64 भारत में सामान्यतः किस प्रकार की भू-संपर्क प्रणाली का प्रयोग किया जाता है

- A. I-T
- B. TNS
- C. T-T
- D. पट्टिका भू-संपर्क

Ans A. A
 B. B
 C. C
 D. D

Question ID : 4025575001
Option 1 ID : 40255720001
Option 2 ID : 40255720002
Option 3 ID : 40255720003
Option 4 ID : 40255720004
Status : Answered
Chosen Option : D

Q.65 यदि एक 20 Kw, 240V के हीटर को 120V विद्युत आपूर्ति से जोड़ा जाता है, तो इसके द्वारा खपत

विद्युत ऊर्जा _____ के बराबर होगी

- A. 20 kW
- B. 40 kW
- C. 5 kW
- D. 10 kW

Ans A.A
 B.B
 C.C
 D.D

Question ID : 4025575026
Option 1 ID : 40255720101
Option 2 ID : 40255720102
Option 3 ID : 40255720103
Option 4 ID : 40255720104
Status : Answered
Chosen Option : D

Q.66 X तथा Y के समरूप धातु दो पट्टियों की एकही लंबाई तथा मोटाई है। यदि X की चौड़ाई Y के आधा है, Y के लिए X की प्रतिरोध का अनुपात होगा.....

- A. 1: 4
- B. 4: 1
- C. 2: 1
- D. 1: 2

Ans A.A
 B.B
 C.C
 D.D

Question ID : 4025575021
Option 1 ID : 40255720081
Option 2 ID : 40255720082
Option 3 ID : 40255720083
Option 4 ID : 40255720084
Status : Answered
Chosen Option : D

Q.67 जरनेटर में डमी कुंडलियाँ देने का उद्देश्य-----है

- A. भँवर विद्युत धारा क्षय को कम करना
- B. घूर्णक के लिए यांत्रिक संतुलन प्रदान करना
- C. अभिवाह घनत्व में वृद्धि के लिए
- D. वोल्टेज प्रवर्धन के लिए

Ans A.A
 B.B
 C.C
 D.D

Question ID : 4025574993
Option 1 ID : 40255719969
Option 2 ID : 40255719970
Option 3 ID : 40255719971
Option 4 ID : 40255719972
Status : Answered
Chosen Option : B

Q.68

Unit of reactive power is

- A. VA
- B. Watts
- C. VAR
- D. Ohms

Ans A.A
 B.B
 C.C
 D.D

Question ID : 4025574961
Option 1 ID : 40255719841
Option 2 ID : 40255719842
Option 3 ID : 40255719843
Option 4 ID : 40255719844
Status : Answered
Chosen Option : A

Q.69 जब प्रेरण मोटर अचल है, तो स्लिप एवं जब यह चालू है, स्लिप है

- A. 1, छोटी
- B. 0, बड़ी
- C. 0, छोटी
- D. 1, बड़ी

Ans A.A
 B.B
 C.C
 D.D

Question ID : 4025574977
Option 1 ID : 40255719905
Option 2 ID : 40255719906
Option 3 ID : 40255719907
Option 4 ID : 40255719908
Status : Answered
Chosen Option : C

Q.70 चुम्बकीय फ्लक्स के लिए मापन इकाई है _____ ?

- A. वेबर
- B. एम्पियर टर्न
- C. कूलाम (कूलम्ब)
- D. उपरोक्त में से कोई नहीं

Ans A.A
 B.B
 C.C
 D.D

Question ID : 4025575023
Option 1 ID : 40255720089
Option 2 ID : 40255720090
Option 3 ID : 40255720091
Option 4 ID : 40255720092
Status : Answered
Chosen Option : B

Q.71 यदि तांबे की प्रतिरोधकता एक है तो तांबे की तुलना में एल्युमिनियम की प्रतिरोधकता क्या है?

- A. 0.94
- B. 4.4
- C. 1.6
- D. 2.8

Ans A. A
 B. B
 C. C
 D. D

Question ID : 4025575032
Option 1 ID : 40255720125
Option 2 ID : 40255720126
Option 3 ID : 40255720127
Option 4 ID : 40255720128
Status : Answered
Chosen Option : C

Q.72 लाईट फिटिंग में एलईडी ड्राईवर का मुख्य उद्देश्य ----- प्रदान करना है

- A. प्रारंभिक उच्च एसी वोल्टेज
- B. निम्न वोल्टेज एसी
- C. स्थिर डीसी विद्युत धारा
- D. शॉर्ट सर्किट से सुरक्षा

Ans A. A
 B. B
 C. C
 D. D

Question ID : 4025574969
Option 1 ID : 40255719873
Option 2 ID : 40255719874
Option 3 ID : 40255719875
Option 4 ID : 40255719876
Status : Not Answered
Chosen Option : --

Q.73 भारतीय मानक के अनुसार भू प्लेट का मानक आकार _____ होता है?

- A. 300 mm X 300 mm
- B. 600 mm X 600 mm
- C. 1000 mm X 1000 mm
- D. उपयुक्त कोई आकार

Ans A. A
 B. B
 C. C
 D. D

Question ID : 4025574999
Option 1 ID : 40255719993
Option 2 ID : 40255719994
Option 3 ID : 40255719995
Option 4 ID : 40255719996
Status : Answered
Chosen Option : B

Q.74

XLPE रोधन का अर्थ क्या होता है?

- A. क्रॉस लीकड पॉलिमर एथिलीन
- B. क्रॉस लिंकड पॉली एथिलीन
- C. क्रॉस लिंकड पॉली प्रॉपिलीन
- D. X-बेसेड लार्ज पोली ईथेलिन

Ans A.A
 B.B
 C.C
 D.D

Question ID : 4025575005
Option 1 ID : 40255720017
Option 2 ID : 40255720018
Option 3 ID : 40255720019
Option 4 ID : 40255720020
Status : Answered
Chosen Option : B

Q.75

नीचे दिए गए किस पदार्थ में लगभग शून्य तापमान गुणांक होता है?

- A. लोहा
- B. ऐलुमिनियम
- C. तांबा
- D. मैगनिन

Ans A.A
 B.B
 C.C
 D.D

Question ID : 4025575018
Option 1 ID : 40255720069
Option 2 ID : 40255720070
Option 3 ID : 40255720071
Option 4 ID : 40255720072
Status : Answered
Chosen Option : D

Q.76

एक DC जनरेटर में उत्पन्न EMF का आयाम मुख्यतया पर निर्भर करता है?

- A. दिक्परिवर्तन
- B. ब्रश संपर्क की गुणवत्ता पर
- C. आर्मेचर की गति पर
- D. वाइंडिंग के प्रकार पर

Ans A.A
 B.B
 C.C
 D.D

Question ID : 4025574988
Option 1 ID : 40255719949
Option 2 ID : 40255719950
Option 3 ID : 40255719951
Option 4 ID : 40255719952
Status : Answered
Chosen Option : C

Q.77

BLDC motor indicates _____ type of motor?

- A. Brushless DC motor
- B. Brushless Direct coupled motor
- C. Bearing less Direct coupled Motor
- D. Balanced load DC Motor

Ans A. A
 B. B
 C. C
 D. D

Question ID : 4025575028
Option 1 ID : 40255720109
Option 2 ID : 40255720110
Option 3 ID : 40255720111
Option 4 ID : 40255720112
Status : Answered
Chosen Option : A

Q.78

छत के पंखे के परिपथ में रेग्युलेटर का प्रयोग ----- के लिए किया जाता है।

- A. विद्युत धारा कम करने
- B. पंखे पर प्रयुक्त वोल्टता घटाने
- C. गति बढ़ाने
- D. घूर्णन बढ़ाने

Ans A. A
 B. B
 C. C
 D. D

Question ID : 4025575004
Option 1 ID : 40255720013
Option 2 ID : 40255720014
Option 3 ID : 40255720015
Option 4 ID : 40255720016
Status : Answered
Chosen Option : B

Q.79

ACSR वर्ग में RABBIT चालक का वर्ग मि.मी. में माप

- A. 100 वर्ग मि.मी.
- B. 80 वर्ग मि.मी.
- C. 50 वर्ग मि.मी.
- D. 148 वर्ग मि.मी.

Ans A. A
 B. B
 C. C
 D. D

Question ID : 4025574986
Option 1 ID : 40255719941
Option 2 ID : 40255719942
Option 3 ID : 40255719943
Option 4 ID : 40255719944
Status : Not Answered
Chosen Option : --

Q.80 उच्च प्रारंभिक बलआघूर्ण प्राप्त करने के लिए सर्पी वलय प्रेरण मोटर के साथ विधि की सिफ़ारिश की जाती है।

- A. श्रेणी प्रतिबाधा को स्टैटर कुंडली के साथ जोड़े
- B. श्रेणी प्रतिबाधा को रोटर कुंडली के साथ हमेशा जोड़े
- C. श्रेणी प्रतिबाधा को रोटर कुंडली के साथ प्रारंभ करने के दौरान जोड़े
- D. श्रेणी प्रतिबाधा को रोटर कुंडली के साथ प्रारंभ करने के दौरान समांतर में जोड़े

Ans A. A
 B. B
 C. C
 D. D

Question ID : 4025575038

Option 1 ID : 40255720149

Option 2 ID : 40255720150

Option 3 ID : 40255720151

Option 4 ID : 40255720152

Status : Not Answered

Chosen Option : --

WWW.ITIEDUCATION.COM