



UTTAR PRADESH POWER CORPORATION LTD.

Participant ID	
Participant Name	
Test Center Name	
Test Date	08/11/2023
Test Time	9:00 AM - 12:00 PM
Subject	Technician Electrical

Section : Computer Knowledge - CCC Level of NIELIT

Q.1 निम्नलिखित में से किस सॉफ्टवेयर का उपयोग ऋण की किश्तों की गणना के लिए किया जाता है?

Ans

- ✓ A. स्प्रेडशीट्स (Spreadsheets)
- ✗ B. नोटपैड (Notepad)
- ✗ C. एमएस-इन्फोपैथ 2007 (MS-Infopath2007)
- ✗ D. पावरपॉइंट (PowerPoint)

Question ID : 630680418716

Option 1 ID : 6306801633583

Option 2 ID : 6306801633585

Option 3 ID : 6306801633586

Option 4 ID : 6306801633584

Status : Answered

Chosen Option : A

Q.2 निम्नलिखित में से कौन-सा विकल्प एक ऑपरेटिंग सिस्टम का फंक्शन नहीं है?

- i) प्रोसेस मैनेजमेंट
- ii) यूजर इंटरफेस
- iii) मेमोरी मैनेजमेंट
- iv) एक उच्च-स्तरीय भाषा स्रोत कोड का मशीन-स्तरीय कोड में अनुवाद करना

Ans

- A. i और ii केवल
- B. iv केवल
- C. ii, iii और iv केवल
- D. i, ii और iv केवल

Question ID : 630680418704

Option 1 ID : 6306801633537

Option 2 ID : 6306801633538

Option 3 ID : 6306801633536

Option 4 ID : 6306801633535

Status : Answered

Chosen Option : B

Q.3 पहचान कीजिए कि दिए गए कथन सत्य हैं या असत्य।

- i) माइक्रोकंट्रोलर एक प्रोग्रामेबल डिजिटल प्रोसेसर है।
- ii) माइक्रोप्रोसेसर को एक बहुउद्देशीय, प्रोग्रामेबल लॉजिक डिवाइस के रूप में परिभाषित किया जाता है जिसमें मेमोरी से बाइनरी अनुदेशों को पढ़ने की क्षमता होती है, ये बाइनरी डेटा को इनपुट के रूप में स्वीकार करते हैं और इस प्रकार उस डेटा को प्रोसेस करते हैं।
- iii) एक माइक्रोकंट्रोलर एक आंतरिक कंट्रोलिंग बस का उपयोग करता है।

Ans

- A. i- असत्य, ii- सत्य, iii- सत्य
- B. i- सत्य, ii- असत्य, iii- सत्य
- C. i- असत्य, ii- सत्य, iii- असत्य
- D. i- सत्य, ii- सत्य, iii- सत्य

Question ID : 630680418744

Option 1 ID : 6306801633696

Option 2 ID : 6306801633697

Option 3 ID : 6306801633698

Option 4 ID : 6306801633695

Status : Answered

Chosen Option : D

Q.4 स्तंभों का मिलान करें।

एमएस-एक्सेल फंक्शन	विवरण
a) =TODAY()+1	i) यह फंक्शन, 2 दिनों के बीच, दिनों की संख्या देता है।
b) =COUNTIF()	ii) यह फंक्शन, सिस्टम की तिथि से अगली तिथि इंसर्ट करता है।
c) =WEEKDAY()	iii) यह फंक्शन, दिए गए मानदंडों के आधार पर सेलों की गणना करता है।
d) =DAYS()	iv) यह फंक्शन, किसी तिथि के सप्ताह के दिन की पहचान करते हुए 1 से 7 तक की संख्या देता है।

- Ans
- A. a-iii, b-i, c-iv, d-ii
 - B. a-i, b-ii, c-iv, d- iii
 - C. a-ii, b-i, c-iii, d-iv
 - D. a- ii, b-iii, c-iv, d-i

Question ID : 630680418708
Option 1 ID : 6306801633554
Option 2 ID : 6306801633552
Option 3 ID : 6306801633553
Option 4 ID : 6306801633551
Status : Answered
Chosen Option : D

Q.5 निम्न में से कौन 3D प्रिंटिंग के प्रकार हैं?

- i) स्टीरियोलिथोग्राफी (SLA)
- ii) सेलेक्टिव लेजर सिंटरिंग (SLS)
- iii) फ्यूज्ड डिपोजिशन मॉडलिंग (FDM)
- iv) डिजिटल लाइट प्रोसेस (DLP)
- v) पॉलीजेट (PolyJet)
- vi) डॉटमैट्रिक्स (DotMatrix)

Ans

- A. केवल i, iii, iv और v
- B. केवल i, ii, iii, और iv
- C. केवल i, ii, iv और v
- D. केवल i, ii, iii, iv और v

Question ID : 630680418752

Option 1 ID : 6306801633730

Option 2 ID : 6306801633728

Option 3 ID : 6306801633729

Option 4 ID : 6306801633727

Status : Answered

Chosen Option : C

Q.6 एमएस पावरपॉइंट 365 (MS PowerPoint 365) में वर्तमान स्लाइड से प्रेजेंटेशन शुरू करने के लिए निम्नलिखित में से किस कीबोर्ड शॉर्टकट का उपयोग किया जाता है?

Ans

- A. F9
- B. F5
- C. F6
- D. Shift + F5

Question ID : 630680418710

Option 1 ID : 6306801633562

Option 2 ID : 6306801633559

Option 3 ID : 6306801633561

Option 4 ID : 6306801633560

Status : Answered

Chosen Option : B

Q.7 पहचान कीजिए कि दिए गए कथन सत्य हैं या असत्य।

- i) अवयवों के समूह को निर्दिष्ट करने के लिए CSS क्लास सेलेक्टर्स का उपयोग किया जाता है।
- ii) <head> सेक्शन में <style> अवयव का उपयोग करके 'Internal' CSS को जोड़ा जा सकता है।
- iii) किसी बाह्य CSS फ़ाइल से लिंक करने के लिए <link> अवयव का उपयोग करके 'External' CSS को जोड़ा जा सकता है।

- Ans
- A. i- असत्य, ii- सत्य, iii- सत्य
 - B. i- सत्य, ii- असत्य, iii- सत्य
 - C. i- सत्य, ii- सत्य, iii- सत्य
 - D. i- असत्य, ii- सत्य, iii- असत्य

Question ID : 630680418722

Option 1 ID : 6306801633608

Option 2 ID : 6306801633609

Option 3 ID : 6306801633607

Option 4 ID : 6306801633610

Status : Not Answered

Chosen Option : --

Q.8 क्लाउड को आसानी से प्रोग्राम करने योग्य बनाने के लिए निम्नलिखित में से कौन-सा क्लाउड कंप्यूटिंग प्रकार, उच्च स्तर का एब्सट्रैक्शन (abstraction) प्रदान करता है?

- Ans
- A. सेवा के रूप में इंफ्रास्ट्रक्चर और सेवा के रूप में सॉफ्टवेयर (Infrastructure as a Service and Software as a Service)
 - B. सेवा के रूप में इंफ्रास्ट्रक्चर (Infrastructure as a Service)
 - C. सेवा के रूप में सॉफ्टवेयर (Software as a Service)
 - D. सेवा के रूप में प्लेटफार्म (Platform as a Service)

Question ID : 630680418745

Option 1 ID : 6306801633702

Option 2 ID : 6306801633699

Option 3 ID : 6306801633701

Option 4 ID : 6306801633700

Status : Answered

Chosen Option : A

Q.9 निम्नलिखित में से कौन-सा IoT का एक अनुप्रयोग नहीं है?

- Ans
- A. स्मार्ट व्हीकल्स (Smart vehicles)
 - B. स्मार्ट हेल्थकेयर (Smart healthcare)
 - C. स्मार्ट पॉल्यूशन कंट्रोल (Smart pollution control)
 - D. स्मार्टवीड (Smartweed)

Question ID : 630680418750
Option 1 ID : 6306801633719
Option 2 ID : 6306801633721
Option 3 ID : 6306801633720
Option 4 ID : 6306801633722
Status : Answered
Chosen Option : C

Q.10 निम्नलिखित पायथन लैम्ब्डा फंक्शन (Python lambda function) स्टेटमेंट का आउटपुट क्या है?

```
x = lambda a, b : a * b  
print(x(5+2, 6+2))
```

- Ans
- A. 30
 - B. 34
 - C. 10
 - D. 120

Question ID : 630680418733
Option 1 ID : 6306801633652
Option 2 ID : 6306801633653
Option 3 ID : 6306801633654
Option 4 ID : 6306801633651
Status : Answered
Chosen Option : D

Q.11 कॉलम का मिलान करें।

विशाल डेटा के तीन V (Three Vs of big data)	विवरण
a) वॉल्यूम (Volume)	i) कई प्रकार के उपलब्ध डेटा
b) वेलोसिटी (Velocity)	ii) अज्ञात वैल्यू का डेटा, जैसे ट्विटर डेटा फीड, वेब पेज या मोबाइल ऐप या सेंसर-सक्षम उपकरण पर क्लिकस्ट्रीम
c) वैरायटी (Variety)	iii) तेज दर जिस पर डेटा प्राप्त होता है और (शायद) उस पर कार्य किया जाता है

- Ans
- A. a-i, b-iii, c-ii
 - B. a-ii, b-i, c-iii
 - C. a-ii, b-iii, c-i
 - D. a-iii, b-ii, c-i

Question ID : 630680418747
Option 1 ID : 6306801633710
Option 2 ID : 6306801633709
Option 3 ID : 6306801633707
Option 4 ID : 6306801633708

Status : Answered

Chosen Option : C

Q.12 रोबोटिक प्रोसेस ऑटोमेशन (RPA), जिसे _____ के रूप में भी जाना जाता है, मानव श्रमिकों के बैंक-ऑफिस कार्यों की नकल करने के लिए ऑटोमेशन तकनीकों का उपयोग करता है, जैसे डेटा निकालना, फॉर्म भरना और फ़ाइलों को स्थानांतरित करना।

- Ans
- A. सॉफ्टवेयर रोबोटिक्स (software robotics)
 - B. शेयरवेयर (shareware)
 - C. हार्डवेयर रोबोटिक्स (hardware robotics)
 - D. फर्मवेयर (firmware)

Question ID : 630680418749
Option 1 ID : 6306801633715
Option 2 ID : 6306801633718
Option 3 ID : 6306801633716
Option 4 ID : 6306801633717

Status : Answered

Chosen Option : A

Q.13 शब्द 'NTFS' में, 'N' अक्षर किस लिए प्रयुक्त होता है?

- Ans
- A. Nano (नैनो)
 - B. Notch (नाँच)
 - C. New (न्यू)
 - D. Nearest (नियरेस्ट)

Question ID : 630680418738
Option 1 ID : 6306801633672
Option 2 ID : 6306801633674
Option 3 ID : 6306801633671
Option 4 ID : 6306801633673
Status : Answered
Chosen Option : C

Q.14 निम्नलिखित में से कौन-सा वेब ब्राउज़र सॉफ्टवेयर है?

- Ans
- A. Linux
 - B. ChromeOS
 - C. Ubuntu
 - D. Vivaldi

Question ID : 630680418725
Option 1 ID : 6306801633622
Option 2 ID : 6306801633621
Option 3 ID : 6306801633620
Option 4 ID : 6306801633619
Status : Answered
Chosen Option : B

Q.15 निम्नलिखित पायथन कोड (Python code) का आउटपुट क्या है?

```
Import re  
re.sub(r'abc', '*', 'abcdef abcxyz')
```

- Ans
- A. '*def *xyz*'
 - B. 'def* *xyz'
 - C. '*def *xyz'
 - D. '*def xyz*'

Question ID : 630680418737
Option 1 ID : 6306801633670
Option 2 ID : 6306801633669
Option 3 ID : 6306801633667
Option 4 ID : 6306801633668
Status : Answered
Chosen Option : B

Q.16 अमिताभ ने कई प्राप्तकर्ताओं को To, Cc या Bcc फ़ील्ड में उनके ईमेल पतों पर एक ईमेल भेजा है। निम्नलिखित में से कौन-सा कथन सत्य है?

Ans A.

जिन प्राप्तकर्ताओं के ईमेल पते Cc फ़ील्ड में हैं, वे To और Bcc फ़ील्ड के ईमेल पते देख सकते हैं।

B.

जिन प्राप्तकर्ताओं के ईमेल पते To फ़ील्ड में हैं, वे Cc और Bcc फ़ील्ड के ईमेल पते देख सकते हैं।

C.

सभी प्राप्तकर्ता To, Cc और Bcc फ़ील्ड के ईमेल पतों को देख सकते हैं।

D.

जिन प्राप्तकर्ताओं के ईमेल पते Bcc फ़ील्ड में हैं, वे To और Cc फ़ील्ड के ईमेल पते देख सकते हैं।

Question ID : 630680418714

Option 1 ID : 6306801633575

Option 2 ID : 6306801633576

Option 3 ID : 6306801633578

Option 4 ID : 6306801633577

Status : Answered

Chosen Option : C

Q.17 निम्नलिखित में से कौन सा सॉफ्टवेयर गणितीय गणना, सांख्यिकीय गणना और ग्राफ तैयार करने के लिए उपयोग किया जाता है?

Ans

A. एमएस वर्ड (MS Word)

B. एमएस पावरपॉइंट (MS PowerPoint)

C. वर्डपैड (WordPad)

D. एमएस एक्सेल (MS Excel)

Question ID : 630680418706

Option 1 ID : 6306801633543

Option 2 ID : 6306801633545

Option 3 ID : 6306801633546

Option 4 ID : 6306801633544

Status : Answered

Chosen Option : D

Q.18 पहचान कीजिए कि दिए गए कथन सत्य हैं या असत्य।

- i) पायथन प्रोग्रामिंग में, टपल (tuple) आइटम क्रमित किए जाते हैं।
- ii) पायथन प्रोग्रामिंग में, टपल (tuple) बनने के बाद हम आइटम को बदल, जोड़ या हटा नहीं सकते।
- iii) पायथन प्रोग्रामिंग में, टपल (tuple) डुप्लिकेट वैल्यू नहीं देता है।

- Ans
- A. i- असत्य, ii- सत्य, iii- असत्य
 - B. i- सत्य, ii- सत्य, iii- असत्य
 - C. i- सत्य, ii- असत्य, iii- सत्य
 - D. i- असत्य, ii- सत्य, iii- सत्य

Question ID : 630680418732

Option 1 ID : 6306801633650

Option 2 ID : 6306801633647

Option 3 ID : 6306801633649

Option 4 ID : 6306801633648

Status : Not Answered

Chosen Option : --

Q.19 A/An _____ एक एकीकृत विकास परिवेश (IDE) है जो पायथन (Python) के साथ आता है।

- Ans
- A. Datagrip
 - B. NetBeans
 - C. IDLE
 - D. Visual studio

Question ID : 630680418729

Option 1 ID : 6306801633638

Option 2 ID : 6306801633636

Option 3 ID : 6306801633635

Option 4 ID : 6306801633637

Status : Answered

Chosen Option : A

Q.20 निम्नलिखित पायथन (Python) कोड का अपेक्षित आउटपुट क्या है?

```
import numpy as npymat
temparr = npymat .array( [[ 1, 2, 3],
                          [ 4, 2, 5]] )
print("No. of dimensions: ", temparr .ndim)
print("Shape of array: ", temparr .shape)
print("Size of array: ", temparr .size)
```

Ans

- No. of dimensions: 2
- ✓ A. Shape of array: (2, 3)
Size of array: 6
- No. of dimensions: 2
- ✗ B. Shape of array: (2, 3)
Size of array: 2
- No. of dimensions: 2
- ✗ C. Shape of array: (3, 2)
Size of array: 6
- No. of dimensions: 1
- ✗ D. Shape of array: (2, 3)
Size of array: 6

Question ID : 630680418742
Option 1 ID : 6306801633687
Option 2 ID : 6306801633690
Option 3 ID : 6306801633689
Option 4 ID : 6306801633688

Status : Answered

Chosen Option : C

Q.21 पहचान कीजिए कि दिए गए कथन सत्य हैं या असत्य।

- i) पायथन भाषा में, 'टपल' ('tuples') एक डेटा प्रकार हैं जो अनुक्रम डेटा प्रकार श्रेणी से संबंधित होते हैं।
- ii) पायथन कंप्यूटर भाषा में कंटेनरों में डेटा को स्टोर करने के लिए अनुक्रम डेटा प्रकार का उपयोग किया जाता है।
- iii) पायथन में, स्ट्रिंग, यूनिकोड कैरेक्टर को दर्शाने वाले बाइट की सरणियां (arrays) होती हैं।

- Ans
- A. i- असत्य, ii- सत्य, iii- सत्य
 - B. i- सत्य, ii- सत्य, iii- सत्य
 - C. i- सत्य, ii- असत्य, iii- सत्य
 - D. i- असत्य, ii- सत्य, iii- असत्य

Question ID : 630680418731

Option 1 ID : 6306801633644

Option 2 ID : 6306801633643

Option 3 ID : 6306801633645

Option 4 ID : 6306801633646

Status : Not Answered

Chosen Option : --

Q.22 कंप्यूटर मेमोरी मापन की निम्नलिखित इकाइयों (निम्नतम से उच्चतम तक) का सही अनुक्रम क्या है?

- a) योटा बाइट (Yotta Byte)
- b) ज़ेटा बाइट (Zetta Byte)
- c) एक्सा बाइट (Exa Byte)
- d) पेटा बाइट (Peta Byte)
- e) टेरा बाइट (Tera Byte)
- f) मेगा बाइट (Mega Byte)

- Ans
- A. f, e, d, b, c, a
 - B. f, e, a, b, c, d
 - C. f, e, d, c, a, b
 - D. f, e, d, c, b, a

Question ID : 630680418703

Option 1 ID : 6306801633532

Option 2 ID : 6306801633531

Option 3 ID : 6306801633534

Option 4 ID : 6306801633533

Status : Answered

Chosen Option : B

Q.23 पहचान कीजिए कि दिए गए कथन सत्य हैं या असत्य।

- i) os मॉड्यूल और सबमॉड्यूल os.path में फाइलों और डायरेक्टोरियों के साथ कार्य करने के लिए फंक्शन होते हैं।
- ii) os.walk फंक्शन आपको एक डायरेक्ट्री और उसकी सभी उपडायरेक्टोरियों को स्कैन करने की सुविधा देता है।
- iii) sys मॉड्यूल में exit नामक एक फंक्शन होता है जिसका उपयोग आपके प्रोग्राम को बंद करने के लिए किया जा सकता है।

- Ans
- A. i- असत्य, ii- सत्य, iii- असत्य
 - B. i- सत्य, ii- असत्य, iii- सत्य
 - C. i- सत्य, ii- सत्य, iii- सत्य
 - D. i- असत्य, ii- सत्य, iii- सत्य

Question ID : 630680418735

Option 1 ID : 6306801633662

Option 2 ID : 6306801633661

Option 3 ID : 6306801633659

Option 4 ID : 6306801633660

Status : Answered

Chosen Option : C

Q.24 एक ब्लॉग बनाने के लिए निम्नलिखित में से कौन से संसाधनों की आवश्यकता होती है?

- i) डोमेन नेम (Domain name)
- ii) होस्ट (Host)
- iii) कंटेंट (Content)
- iv) सुरक्षा एजेंसियों से अनुमोदन (Approvals from security agencies)
- v) डीएचटीएमएल (DHTML)
- vi) सीएसएस (CSS)
- vii) एमएस वर्ड (MS Word)

- Ans
- A. i, ii, iii, iv, v, vi और vii
 - B. i, ii, iii और vii केवल
 - C. i, ii, और iii केवल
 - D. i, ii, iii, और v केवल

Question ID : 630680418741

Option 1 ID : 6306801633683

Option 2 ID : 6306801633684

Option 3 ID : 6306801633685

Option 4 ID : 6306801633686

Status : Answered

Chosen Option : C

Q.25 निम्नलिखित में से कौन-सा HTML टैग, बाह्य (गैर-HTML) एप्लिकेशन के लिए एक कंटेनर निर्दिष्ट करता है?

- Ans
- A. <ins>
 - B.
 - C. <nav>
 - D. <embed>

Question ID : 630680418721

Option 1 ID : 6306801633605

Option 2 ID : 6306801633604

Option 3 ID : 6306801633606

Option 4 ID : 6306801633603

Status : Answered

Chosen Option : C

Q.26 A/An _____ एक चरण-दर-चरण प्रक्रिया है, जो वांछित आउटपुट प्राप्त करने के लिए एक निश्चित क्रम में निष्पादित होने वाले निर्देशों के एक सेट को परिभाषित करता है।

- Ans
- A. क्रम (order)
 - B. प्रोटोकॉल (protocol)
 - C. एल्गोरिथ्म (algorithm)
 - D. अनुक्रम (sequence)

Question ID : 630680418727

Option 1 ID : 6306801633630

Option 2 ID : 6306801633628

Option 3 ID : 6306801633627

Option 4 ID : 6306801633629

Status : Answered

Chosen Option : B

Q.27 निम्नलिखित पायथन (Python) प्रोग्राम का अपेक्षित आउटपुट क्या है?

```
def my_function(fname):  
    print(* fname + " Refsnes")  
my_function("Emil")  
my_function("Tobias")  
my_function("Linus")
```

Ans

- Emil Refsnes
- A. Tobias Refsnes
Linus Refsnes
E m i l R e f s n e s
- B. T o b i a s R e f s n e s
L i n u s R e f s n e s
*Emil Refsnes
- C. *Tobias Refsnes
*Linus Refsnes
*E m i l R e f s n e s
- D. *T o b i a s R e f s n e s
*L i n u s R e f s n e s

Question ID : 630680418734

Option 1 ID : 6306801633655

Option 2 ID : 6306801633656

Option 3 ID : 6306801633657

Option 4 ID : 6306801633658

Status : Answered

Chosen Option : D

Q.28 पहचान कीजिए कि निम्नलिखित में से कौन सा प्रोग्रामिंग कोड इम्पेरेटिव प्रोग्रामिंग (Imperative programming) और डिक्लेरेटिव प्रोग्रामिंग (Declarative programming) को व्यक्त करता है।

i)
total = 0
List1 = [9,10,11,12,13,14]
for x in List1:
 total += x
print(total)

ii)
list1 = [9,10,11,12,13,14]
total = sum(list1)
print(total)

Ans A.

i- इम्पेरेटिव प्रोग्रामिंग (Imperative programming), ii-डिक्लेरेटिव प्रोग्रामिंग (Declarative programming)

B.

i-डिक्लेरेटिव प्रोग्रामिंग (Declarative programming), ii- इम्पेरेटिव प्रोग्रामिंग (Imperative programming)

C.

i- इम्पेरेटिव प्रोग्रामिंग (Imperative programming), ii- इम्पेरेटिव प्रोग्रामिंग (Imperative programming)

D.

i-डिक्लेरेटिव प्रोग्रामिंग (Declarative programming), ii-डिक्लेरेटिव प्रोग्रामिंग (Declarative programming)

Question ID : 630680418726

Option 1 ID : 6306801633623

Option 2 ID : 6306801633624

Option 3 ID : 6306801633625

Option 4 ID : 6306801633626

Status : Not Answered

Chosen Option : --

Q.29 निम्नलिखित में से कौन-सा/से सॉफ्टवेयर एचटीएमएल (HTML) वेब एडीटर है/हैं?

- i) एटम (Atom)
- ii) सबलाइम टेक्स्ट (Sublime Text)
- iii) विजुअल स्टूडियो कोड (Visual Studio Code)
- iv) नोटपैड ++ (Notepad++)
- v) जेडीके (JDK)
- vi) सफारी (Safari)

Ans A. केवल i, ii, और iii

B. केवल iv

C. केवल i, ii, iii और iv

D. i, ii, iii, iv, v और vi

Question ID : 630680418719

Option 1 ID : 6306801633597

Option 2 ID : 6306801633598

Option 3 ID : 6306801633596

Option 4 ID : 6306801633595

Status : Answered

Chosen Option : C

Q.30 निम्नलिखित आईपी एड्रेस (IP address) का क्लास एड्रेस (class address) क्या है?

55.10.200.55

- Ans
- A. क्लास A
 - B. क्लास D
 - C. क्लास B
 - D. क्लास C

Question ID : 630680418713

Option 1 ID : 6306801633572

Option 2 ID : 6306801633571

Option 3 ID : 6306801633573

Option 4 ID : 6306801633574

Status : Answered

Chosen Option : C

Q.31 इंटरनेट ऑफ थिंग्स (IoT) भौतिक वस्तुओं के नेटवर्क का वर्णन करता है, जिसे _____ के रूप में संदर्भित किया जाता है, जो सेंसर के साथ एम्बेडेड होते हैं।

- Ans
- A. इंटरमीडिएट सिस्टम (intermediate system)
 - B. कंपोनेंट्स (components)
 - C. राउटर्स (routers)
 - D. थिंग्स (things)

Question ID : 630680418743

Option 1 ID : 6306801633693

Option 2 ID : 6306801633692

Option 3 ID : 6306801633694

Option 4 ID : 6306801633691

Status : Answered

Chosen Option : D

Q.32 स्तंभों का मिलान करें।

जावास्क्रिप्ट इवेंट्स (JavaScript events)	विवरण (Descriptions)
a) oncanplay	i) यह घटना डॉक्यूमेंट लोड होने से पहले ट्रिगर होती है।
b) onchange	ii) यह घटना तब ट्रिगर होती है जब मीडिया प्ले होना शुरू कर सकता है लेकिन बफरिंग के कारण रुकना पड़ सकता है।
c) ondragend	iii) यह घटना तब ट्रिगर होती है जब कोई अवयव बदलता है।
d) onblur	iv) यह घटना किसी ड्रैग क्रिया के अंत में ट्रिगर होती है।
e) onbeforeunload	v) यह घटना तब ट्रिगर होती है जब विंडो फोकस खो देती है।

Ans A. a-ii, b-iii, c-iv, d-v, e-i

B. a-iii, b-ii c-iv, d-v, e-i

C. a-i, b-v, c-iv, d-iii, e-ii

D. a-ii, b-i, c-iii, d-iv, e-v

Question ID : 630680418724

Option 1 ID : 6306801633615

Option 2 ID : 6306801633618

Option 3 ID : 6306801633616

Option 4 ID : 6306801633617

Status : Answered

Chosen Option : B

Q.33 निम्नलिखित में से कौन सी सेवा, सिस्टम कॉल (system calls) द्वारा प्रदान की जाती है/हैं?

i) प्रोसेस क्रिएशन एंड मैनेजमेंट (Process creation and management)

ii) डिवाइस हैंडलिंग (I/O) (Device handling (I/O))

iii) प्रोटेक्शन (Protection)

iv) नेटवर्किंग (Networking)

Ans A. केवल i

B. केवल ii, iii और iv

C. केवल i और ii

D. i, ii, iii और iv

Question ID : 630680418705

Option 1 ID : 6306801633542

Option 2 ID : 6306801633540

Option 3 ID : 6306801633541

Option 4 ID : 6306801633539

Status : Answered

Chosen Option : B

Q.34 पहचान कीजिए कि निम्नलिखित कथन सत्य हैं या असत्य हैं।

- i) इंटरनेट पर नेटवर्क लेयर पर स्विच करना, पैकेट स्विचिंग के लिए डेटाग्राम पद्धति का उपयोग करता है।
- ii) इंटरनेट प्रोटोकॉल संस्करण 4 (IPv4) टीसीपी/आईपी (TCP/IP) मॉडल द्वारा उपयोग किया जाने वाला निर्गम यंत्रावली (delivery mechanism) है।
- iii) IPV4 पत्तों को 8 बाइट्स द्वारा दर्शाया जाता है।

- Ans
- A. i- सत्य, ii- असत्य, iii- सत्य
 - B. i- असत्य, ii- असत्य, iii- सत्य
 - C. i- असत्य, ii- सत्य, iii- सत्य
 - D. i- सत्य, ii- सत्य, iii- असत्य

Question ID : 630680418711

Option 1 ID : 6306801633565

Option 2 ID : 6306801633566

Option 3 ID : 6306801633564

Option 4 ID : 6306801633563

Status : Not Answered

Chosen Option : --

Q.35 पहचान कीजिए कि दिए गए कथन सत्य हैं या असत्य।

- i) विभिन्न प्रकार की आभासी वास्तविकता प्रणालियाँ (virtual reality systems) हैं, लेकिन वे सभी सामान्य विशेषताओं को साझा करती हैं जैसे कि व्यक्ति को त्रि-आयामी प्रतिबिंब को देखने की सुविधा देने की क्षमता।
- ii) CAVE, Cave Automatic Virtual Environment (केव ऑटोमैटिक वर्चुअल एनवायरनमेंट) के लिए प्रयुक्त होता है।

- Ans
- A. i-असत्य, ii-सत्य
 - B. i-सत्य, ii-सत्य
 - C. i-असत्य, ii-असत्य
 - D. i-सत्य, ii-असत्य

Question ID : 630680418746

Option 1 ID : 6306801633704

Option 2 ID : 6306801633703

Option 3 ID : 6306801633706

Option 4 ID : 6306801633705

Status : Answered

Chosen Option : B

Q.36 पहचान कीजिए कि दिए गए कथन सत्य हैं या असत्य।

- i) किसी वेबसाइट पर बटनों का डिज़ाइन ऐसा होना चाहिए कि वे क्लिक करने योग्य या गैर-क्लिक करने योग्य हों।
- ii) वेबसाइटों को डिज़ाइन करते समय, लाल या गुलाबी को फॉन्ट रंग के रूप में उपयोग नहीं किया जाना चाहिए क्योंकि लाल रंग त्रुटि संदेशों और गलतियों से इन्हें रूप से संबंधित होता है।
- iii) वेबसाइट डिज़ाइन करते समय, आइकॉन को कम पहचाने जाने वाले चित्रों में बदलने से बचें क्योंकि इससे ग्राहक भ्रमित होंगे और परेशान होंगे।

- Ans
- A. i- असत्य, ii- सत्य, iii- सत्य
- B. i- असत्य, ii- सत्य, iii- असत्य
- C. i- सत्य, ii- असत्य, iii- सत्य
- D. i- सत्य, ii- सत्य, iii- सत्य

Question ID : 630680418718

Option 1 ID : 6306801633592

Option 2 ID : 6306801633594

Option 3 ID : 6306801633593

Option 4 ID : 6306801633591

Status : Answered

Chosen Option : C

Q.37 पहचान कीजिए कि निम्नलिखित कथन सत्य हैं या असत्य हैं।

- i) वर्ल्ड वाइड वेब (WWW) दुनिया भर के सभी तथ्यों से जुड़ी हुई सूचनाओं का संग्रह है।
- ii) डेटा लिंक लेयर, क्षतिग्रस्त या खोए हुए फ्रेमों का पता लगाने और पुनः प्रेषित करने की क्रियाविधि जोड़कर भौतिक लेयर में विश्वसनीयता को बढ़ाता है।
- iii) ट्रांसपोर्ट लेयर, नेटवर्क लेयर से प्राप्त बिटों की धारा (stream of bits) को फ्रेम नामक प्रबंधनीय डेटा इकाइयों में विभाजित करती है।

- Ans
- A. i- असत्य, ii- सत्य, iii- सत्य
- B. i- सत्य, ii- सत्य, iii- असत्य
- C. i- सत्य, ii- सत्य, iii- सत्य
- D. i- सत्य, ii- असत्य, iii- सत्य

Question ID : 630680418712

Option 1 ID : 6306801633568

Option 2 ID : 6306801633569

Option 3 ID : 6306801633567

Option 4 ID : 6306801633570

Status : Answered

Chosen Option : C

Q.38 पहचान कीजिए दिए गए कथन सत्य हैं या असत्य।

- i) टैबिन्डेक्स ऐट्रीब्यूट (tabindex attribute), HTML में किसी अवयव के टैब ऑर्डर को निर्दिष्ट करती है।
- ii) एक्सेसकी एचटीएमएल ऐट्रीब्यूट (accesskey HTML attribute), वेब डेवलपर्स को वेब अवयवों के लिए कुछ कीबोर्ड शॉर्टकट असाइन करने की सुविधा देता है।
- iii) एचटीएमएल टैग (HTML tag) का 'क्लास' ऐट्रीब्यूट, ग्लोबल ऐट्रीब्यूट होता है।

- Ans
- A. i- सत्य, ii- असत्य, iii- सत्य
 - B. i- असत्य, ii- सत्य, iii- असत्य
 - C. i- सत्य, ii- सत्य, iii- सत्य
 - D. i- असत्य, ii- सत्य, iii- सत्य

Question ID : 630680418720

Option 1 ID : 6306801633601

Option 2 ID : 6306801633602

Option 3 ID : 6306801633599

Option 4 ID : 6306801633600

Status : Answered

Chosen Option : C

Q.39 निम्नलिखित में से कौन-सा सीआईए (CIA) का भाग नहीं है?

- Ans
- A. कॉन्फिडेंशियल (Confidentiality)
 - B. ऑथेंटिसिटी (Authenticity)
 - C. इंटीग्रिटी (Integrity)
 - D. ऑथराइजेशन (Authorisation)

Question ID : 630680418751

Option 1 ID : 6306801633725

Option 2 ID : 6306801633724

Option 3 ID : 6306801633726

Option 4 ID : 6306801633723

Status : Answered

Chosen Option : D

Q.40 निम्नलिखित में से कौन-सा विकल्प पायथन प्रोग्रामिंग भाषा (Python programming language) के लिए मान्य है?

- i) इंटरप्रेटेशन-बेस्ड भाषा (An interpretation-based language)
- ii) ऑब्जेक्ट-ओरिएंटेड-प्रोग्रामिंग भाषा (An object-oriented language)
- iii) उच्च स्तरीय प्रोग्रामिंग भाषा (A high-level programming language)
- iv) मशीन पर निर्भर भाषा (A machine-dependent language)

- Ans
- A. केवल i
 - B. केवल i और ii
 - C. i, ii, iii और iv
 - D. केवल i, ii और iii

Question ID : 630680418728

Option 1 ID : 6306801633634

Option 2 ID : 6306801633633

Option 3 ID : 6306801633631

Option 4 ID : 6306801633632

Status : Not Answered

Chosen Option : --

Q.41 यदि रो की संख्या 13 है और कॉलमों की संख्या 17 है, तो एमएस वर्ड 365 (MS Word 365) टेबल में कुल कितने सेल होंगे?

- Ans
- A. 211
 - B. 210
 - C. 212
 - D. 221

Question ID : 630680418707

Option 1 ID : 6306801633550

Option 2 ID : 6306801633549

Option 3 ID : 6306801633548

Option 4 ID : 6306801633547

Status : Answered

Chosen Option : D

Q.42 पायथन में, मॉड्यूल केवल _____ एक्सटेंशन वाली फाइलें होती हैं जिनमें एक पायथन (Python) कोड होता है जिसे दूसरे पायथन (Python) प्रोग्राम के अंदर इम्पोर्ट किया जा सकता है।

- Ans
- A. .dat
 - B. .py
 - C. .lst
 - D. .txt

Question ID : 630680418739

Option 1 ID : 6306801633677

Option 2 ID : 6306801633675

Option 3 ID : 6306801633676

Option 4 ID : 6306801633678

Status : Answered

Chosen Option : B

Q.43 स्तंभों का मिलान करें।

क्रिप्टोग्राफी तकनीक	विवरण
a) सममित-कुंजी कूटलेखन (Symmetric-Key Encipherment)	i) गुप्त डेटा जो रंगीन चित्र के अंतर्गत कवर किया जाता है।
b) असममित-कुंजी कूटलेखन (Asymmetric-Key Encipherment)	ii) इस प्रकार का कूटलेखन, एन्क्रिप्शन और डिक्लिप्शन दोनों के लिए एक ही गुप्त कुंजी (secret key) का उपयोग करता है।
c) द्रुतान्वेषण (Hashing)	iii) इस प्रकार के कूटलेखन में दो कुंजियों, एक सार्वजनिक कुंजी (public key) और एक निजी कुंजी (private key) का उपयोग किया जाता है।
d) (स्टेग्नोग्राफी) Steganography	iv) इस तकनीक में, एक चर-लंबाई वाले संदेश में से एक निश्चित-लंबाई संदेश डाइजेस्ट बनाया जाता है।

- Ans
- A. a-ii, b-iv, c-iii, d-i
 - B. a-ii, b-iii, c-iv, d-i
 - C. a-iv, b-iii, c-i, d-ii
 - D. a-iii, b-ii, c-iv, d-i

Question ID : 630680418717
Option 1 ID : 6306801633589
Option 2 ID : 6306801633587
Option 3 ID : 6306801633590
Option 4 ID : 6306801633588
Status : Answered
Chosen Option : C

Q.44 पहचान कीजिए कि निम्नलिखित कथन सत्य हैं या असत्य हैं।

- i) ई-प्रोक्योरमेंट मिशन मोड प्रोजेक्ट (MMP) में, टैंडर-टू-टैंडर तैयार करने, बोली लगाने, बोली मूल्यांकन के इंडेंट से खरीद के सभी पहलू शामिल होते हैं परंतु ठेका प्राप्त होना शामिल नहीं होता है।
- ii) ई-प्रोक्योरमेंट मिशन मोड प्रोजेक्ट (MMP) सरकारी खरीद में पारदर्शिता को बढ़ाता है।
- iii) उमंग (यूनिफाइड मोबाइल एप्लिकेशन फॉर न्यू-एज गवर्नेंस) सभी सरकारी सेवाओं तक पहुंच के एकल बिंदु की सुविधा के लिए एक सामान्य, एकीकृत प्लेटफॉर्म और मोबाइल ऐप विकसित करने के लिए डिजिटल इंडिया कार्यक्रम के अंतर्गत एक पहल है।

- Ans
- A. i- सत्य, ii- असत्य, iii- सत्य
 - B. i- असत्य, ii- सत्य, iii- असत्य
 - C. i- असत्य, ii- सत्य, iii- सत्य
 - D. i- सत्य, ii- सत्य, iii- असत्य

Question ID : 630680418715
Option 1 ID : 6306801633581
Option 2 ID : 6306801633582
Option 3 ID : 6306801633580
Option 4 ID : 6306801633579
Status : Not Answered
Chosen Option : --

Q.45 एमएस एक्सेल 365 (MS Excel 365) में निम्नलिखित में से कौन-से चार्ट के प्रकार हैं?

- i) बबल (Bubble)
- ii) स्कैटर (Scatter)
- iii) एरिया (Area)
- iv) रडार चार्ट (Radar charts)
- v) सरफेस चार्ट (Surface chart)
- vi) डोनट (Doughnut)

- Ans
- A. केवल i, ii, iii और vi
 - B. केवल i, ii, v और vi
 - C. केवल ii, iii, v और vi
 - D. i, ii, iii, iv, v और vi

Question ID : 630680418709
Option 1 ID : 6306801633557
Option 2 ID : 6306801633556
Option 3 ID : 6306801633558
Option 4 ID : 6306801633555
Status : Answered
Chosen Option : C

Q.46 पायथन में माँड्यूल के बारे में निम्नलिखित में से कौन सा/से कथन सत्य है/हैं?

- i) यह एक फ़ाइल है जिसमें पायथन परिभाषाएँ और कथन होते हैं।
- ii) यह फंक्शन, क्लास और वैरिएबल को परिभाषित कर सकता है।
- iii) इसमें रन करने योग्य (runnable) कोड हो सकते हैं।

- Ans
- A. i, ii और iii
 - B. केवल i और iii
 - C. केवल i
 - D. केवल i और ii

Question ID : 630680418736
Option 1 ID : 6306801633663
Option 2 ID : 6306801633666
Option 3 ID : 6306801633664
Option 4 ID : 6306801633665
Status : Not Answered
Chosen Option : --

Q.47 दिए गए जावास्क्रिप्ट फंक्शन (JavaScript function) से निम्नलिखित में से कौन-सा सत्यापन (validation) अपेक्षित है?

```
<script>
function validateemail()
{
var x=document.theform.email.value;
var attheposition=x.indexOf("@");
var dotposition=x.lastIndexOf(".");
if (attheposition<1 || dotposition<attheposition+2 || dotposition+2>=x.length){
alert("Please enter a valid e-mail address ");
return false;
}
}
</script>
<body>
<form name="theform" method="post" action="#" onsubmit="return validateemail();">
Email: <input type="text" name="email"><br/>
<input type="submit" value="register">
</form>
```

Ans A.

ईमेल आईडी में @ और .com कैरेक्टर, @ के पहले और बाद में कम से कम एक कैरेक्टर और . (डॉट) के बाद में कम से कम दो कैरेक्टर होने चाहिए।

B.

ईमेल आईडी में @ और . (डॉट) कैरेक्टर, @ से पहले और बाद में कम से कम तीन कैरेक्टर और . (डॉट) के बाद में कम से कम दो कैरेक्टर होने चाहिए।

C.

ईमेल आईडी में @ और . (डॉट) कैरेक्टर, @ से पहले और बाद में कम से कम एक कैरेक्टर और . (डॉट) के बाद में कम से कम चार कैरेक्टर होने चाहिए।

D.

ईमेल आईडी में @ और . (डॉट) कैरेक्टर, @ से पहले और बाद में कम से कम एक कैरेक्टर और . (डॉट) के बाद में कम से कम दो कैरेक्टर होने चाहिए।

Question ID : 630680418723

Option 1 ID : 6306801633612

Option 2 ID : 6306801633613

Option 3 ID : 6306801633614

Option 4 ID : 6306801633611

Status : Answered

Chosen Option : C

Q.48 एक नया एमएस वर्ड 365 (MS Word 365) डॉक्यूमेंट बनाने के लिए निम्नलिखित में से किस कीबोर्ड शॉर्टकट का उपयोग किया जाता है?

Ans A. Ctrl + N

B. Ctrl + F

C. Ctrl + D

D. Ctrl + O

Question ID : 630680418740

Option 1 ID : 6306801633680

Option 2 ID : 6306801633681

Option 3 ID : 6306801633682

Option 4 ID : 6306801633679

Status : Answered

Chosen Option : A

Q.49 निम्नलिखित पायथन प्रोग्राम (Python program) का अपेक्षित आउटपुट क्या है?

```
for n in range(2, 5):
    for x in range(2, n):
        if n % x == 0:
            print(n, 'equals', x, '*', n//x)
            break
        else:
            print(n, 'is a prime number')
```

- Ans
- A. 2 * 2 बराबर 4 होता है
 - B. 3 एक अभाज्य संख्या है
2 * 2 बराबर 4 होता है
 - C. 5 एक अभाज्य संख्या है
5 एक अभाज्य संख्या है
5 एक अभाज्य संख्या है
 - D. 3 एक अभाज्य संख्या है

Question ID : 630680418730
Option 1 ID : 6306801633641
Option 2 ID : 6306801633639
Option 3 ID : 6306801633642
Option 4 ID : 6306801633640
Status : Answered
Chosen Option : C

Q.50 निम्नलिखित में से कौन-सा/से ब्लॉक चेन प्रौद्योगिकी का/के प्रमुख अवयव है/हैं?

- i) वितरित बहीखाता प्रौद्योगिकी (Distributed ledger technology)
- ii) अपरिवर्तनीय रिकॉर्ड (Immutable records)
- iii) स्मार्ट कॉन्ट्रैक्ट्स (Smart contracts)

- Ans
- A. केवल i और ii
 - B. केवल ii
 - C. केवल i
 - D. i, ii और iii

Question ID : 630680418748
Option 1 ID : 6306801633712
Option 2 ID : 6306801633713
Option 3 ID : 6306801633711
Option 4 ID : 6306801633714
Status : Answered
Chosen Option : B

Section : General Study & Logical Reasoning

Q.1 यदि '\$' का अर्थ '+' है, '#' का अर्थ 'x' है, '%' का अर्थ '÷' है और '@' का अर्थ '-' है, निम्नलिखित समीकरण में प्रश्नवाचक चिन्ह (?) के स्थान पर क्या आयेगा?

$$9 \# 21 \% 7 @ 9 \$ 23 = ?$$

- Ans
- A. 53
 - B. 35
 - C. 27
 - D. 41

Question ID : 630680418771
Option 1 ID : 6306801633804
Option 2 ID : 6306801633806
Option 3 ID : 6306801633805
Option 4 ID : 6306801633803
Status : Answered
Chosen Option : D

Q.2 निम्नलिखित समीकरण को संतुलित करने के लिए किन दो चिहनों को आपस में बदलना चाहिए?

$$17 - 5 \times 16 \div 2 + 13 = 44$$

- Ans
- A. ÷ और ×
 - B. - और ×
 - C. - और +
 - D. ÷ और +

Question ID : 630680418772
Option 1 ID : 6306801633810
Option 2 ID : 6306801633807
Option 3 ID : 6306801633809
Option 4 ID : 6306801633808
Status : Answered
Chosen Option : C

Q.3 भारत की लॉन बॉल्स टीम ने बर्मिंघम में महिला फोर्स (women's fours event) के फाइनल में _____ को 17-10 से हराकर राष्ट्रमंडल खेलों का अपना पहला स्वर्ण पदक जीतकर इतिहास रचा।

- Ans
- A. दक्षिण अफ्रीका
 - B. उत्तरी आयरलैंड
 - C. इंग्लैंड
 - D. स्कॉटलैंड

Question ID : 630680418760
Option 1 ID : 6306801633761
Option 2 ID : 6306801633759
Option 3 ID : 6306801633762
Option 4 ID : 6306801633760
Status : Answered
Chosen Option : D

Q.4 निम्नलिखित जानकारी का ध्यानपूर्वक अध्ययन करें और दिए गए प्रश्न का उत्तर दें।

अंको को, नीचे दर्शाए गए प्रतीकों के रूप में कूटबद्ध किया गया है:

अंक	3	2	7	1	0	6	8	5	4	9
कूट	α	£	\$	β	?	¥	%	&	@	€

शर्तें:

1. यदि पहला अंक विषम है और अंतिम अंक सम है, तो दोनों को # के रूप में कूटबद्ध किया जाएगा।
2. यदि पहला और अंतिम अंक सम हैं, तो दोनों को पहले अंक के कूट द्वारा कूटबद्ध किया जाएगा।
3. यदि पहला और अंतिम अंक विषम हैं, तो पहले और अंतिम अंक के कूट को आपस में बदला जाएगा।
4. यदि पहला अंक सम है और अंतिम अंक विषम है, तो दोनों को अंतिम अंक के कोड द्वारा कूटबद्ध किया जाएगा।

'59426' के लिए क्या कूट होगा?

- Ans
- A. &€@£#
 - B. #€@£#
 - C. #@£€#
 - D. #€@£¥

Question ID : 630680418766
Option 1 ID : 6306801633784
Option 2 ID : 6306801633785
Option 3 ID : 6306801633783
Option 4 ID : 6306801633786
Status : Not Answered
Chosen Option : --

Q.5 'द \$10 ट्रिलियन ड्रीम' पुस्तक के लेखक कौन हैं?

- Ans
- A. कुणाल बसु
 - B. बरखा दत्त
 - C. सुभाष चंद्र गर्ग
 - D. वाजिदा तबस्सुम

Question ID : 630680418757
Option 1 ID : 6306801633747
Option 2 ID : 6306801633749
Option 3 ID : 6306801633748
Option 4 ID : 6306801633750
Status : Not Answered
Chosen Option : --

Q.6 _____, पुलकेशन-प्रथम जिसने कर्नाटक के बीजापुर जिले में बादामी के पास पहाड़ी को 543-44 CE में एक मजबूत किले में परिवर्तित करके अपने राज्य की नींव रखी थी, के साथ संप्रभु शक्ति बन गए।

- Ans
- A. चेर (Cheras)
 - B. पल्लव (Pallavas)
 - C. पांड्या (Pandyas)
 - D. चालुक्य (Chalukyas)

Question ID : 630680418754
Option 1 ID : 6306801633738
Option 2 ID : 6306801633736
Option 3 ID : 6306801633735
Option 4 ID : 6306801633737
Status : Answered
Chosen Option : B

Q.7 अक्षरों के चार सेट दिए गए हैं जिनमें से तीन किसी न किसी तरीके से एकसमान हैं, और एक असंगत है। उस असंगत अक्षर-समूह का चयन करें।

- Ans
- A. OQPR
 - B. SVTU
 - C. EGFH
 - D. IKJL

Question ID : 630680418765
Option 1 ID : 6306801633779
Option 2 ID : 6306801633781
Option 3 ID : 6306801633782
Option 4 ID : 6306801633780
Status : Answered
Chosen Option : B

Q.8 स्वामी दयानंद सरस्वती द्वारा _____ में स्थापित आर्य समाज ने उत्तर भारत में हिंदू धर्म में सुधार का कार्य किया।

- Ans
- A. 1875
 - B. 1877
 - C. 1878
 - D. 1876

Question ID : 630680418756
Option 1 ID : 6306801633743
Option 2 ID : 6306801633745
Option 3 ID : 6306801633746
Option 4 ID : 6306801633744
Status : Answered
Chosen Option : C

Q.9 अक्षरों के उस संयोजन का चयन करें, जो दी गई श्रृंखला के रिक्त स्थानों में क्रमिक रूप से रखे जाने पर श्रृंखला को पूरा करेगा।

BC_DB_A_BCA_BC_D

- Ans
- A. ACDCA
 - B. ACDDA
 - C. ACADA
 - D. DDAAC

Question ID : 630680418763

Option 1 ID : 6306801633774

Option 2 ID : 6306801633772

Option 3 ID : 6306801633773

Option 4 ID : 6306801633771

Status : Answered

Chosen Option : B

Q.10 अलाउद्दीन खिलजी ने अपनी स्थिति को सुदृढ़ करने और स्वयं को दिल्ली में मजबूती से स्थापित करने के बाद, _____ में गुजरात के क्षेत्र में अपना पहला अभियान चलाया।

- Ans
- A. 1199
 - B. 1399
 - C. 1299
 - D. 1099

Question ID : 630680418753

Option 1 ID : 6306801633732

Option 2 ID : 6306801633734

Option 3 ID : 6306801633733

Option 4 ID : 6306801633731

Status : Answered

Chosen Option : A

Q.11 उस विकल्प का चयन करें जो तीसरे अक्षर-समूह से उसी प्रकार संबंधित है, जिस प्रकार दूसरा अक्षर-समूह पहले अक्षर-समूह से संबंधित है।

CEGI : PRTV :: ADGJ : ?

- Ans
- A. NQTW
 - B. MRSV
 - C. MSUX
 - D. TWNQ

Question ID : 630680418769

Option 1 ID : 6306801633797

Option 2 ID : 6306801633795

Option 3 ID : 6306801633796

Option 4 ID : 6306801633798

Status : Answered

Chosen Option : A

Q.12 दी गई जानकारी का ध्यानपूर्वक अध्ययन करें और दिए गए प्रश्न का उत्तर दें।

'P @ Q' का अर्थ है, 'P, Q का भाई है'।

'P & Q' का अर्थ है, 'P, Q की बहन है'।

'P # Q' का अर्थ है, 'P, Q का पति है'।

'P % Q' का अर्थ है, 'P, Q की माँ है'।

'P \$ Q' का अर्थ है, 'P, Q की पुत्री है'।

व्यंजक 'A # B % C & D @ E' में D का A से क्या संबंध है?

Ans

A. पुत्री

B. पोता/नाती

C. पिता

D. पुत्र

Question ID : 630680418767

Option 1 ID : 6306801633787

Option 2 ID : 6306801633788

Option 3 ID : 6306801633789

Option 4 ID : 6306801633790

Status : Answered

Chosen Option : B

Q.13 विश्व प्रेस स्वतंत्रता सूचकांक 2022 (World Press Freedom Index 2022) के अनुसार भारत की रैंक क्या है?

Ans

A. 159

B. 162

C. 142

D. 150

Question ID : 630680418759

Option 1 ID : 6306801633758

Option 2 ID : 6306801633757

Option 3 ID : 6306801633756

Option 4 ID : 6306801633755

Status : Answered

Chosen Option : C

Q.14 चार अक्षर-समूह दिए गए हैं, जिनमें से तीन किसी न किसी तरीके से एकसमान हैं, और एक असंगत है। उस अक्षर-समूह शब्द का चयन करें।

- Ans
- A. TVWU
 - B. MOPN
 - C. FHIG
 - D. KMLN

Question ID : 630680418770
Option 1 ID : 6306801633802
Option 2 ID : 6306801633799
Option 3 ID : 6306801633801
Option 4 ID : 6306801633800
Status : Answered
Chosen Option : D

Q.15 स्पोर्ट्स एक्सपीरियंस और ट्रेवल प्लेटफॉर्म ड्रीमसेटगो (DreamSetGo) ने _____ को अपना पहला ब्रांड एंबेसडर घोषित किया है।

- Ans
- A. नीरज चोपड़ा
 - B. सुनील छेत्री
 - C. सौरव गांगुली
 - D. मैरी कॉम

Question ID : 630680418761
Option 1 ID : 6306801633765
Option 2 ID : 6306801633763
Option 3 ID : 6306801633766
Option 4 ID : 6306801633764
Status : Answered
Chosen Option : A

Q.16 उस शब्द-युग्म का चयन करें जिसमें दो शब्द वही संबंध दर्शाते हैं जो दिए गए शब्द-युग्म द्वारा दर्शाया गया है।

कीटनाशक : पौधा

- Ans
- A. इंजेक्शन : बुखार
 - B. औषधि : रोग
 - C. टीकाकरण : बच्चा
 - D. बीता हुआ कल : आने वाला कल

Question ID : 630680418768
Option 1 ID : 6306801633794
Option 2 ID : 6306801633792
Option 3 ID : 6306801633791
Option 4 ID : 6306801633793
Status : Answered
Chosen Option : C

Q.17 _____ विधवा पुनर्विवाह संघ (1861) और डेक्कन एजुकेशन सोसाइटी के संस्थापक थे।

- Ans A. राजा राम मोहन राय (Raja Ram Mohan Roy)
 B. महादेव गोविंद रानाडे (Mahadev Govind Ranade)
 C. ईश्वर चंद विद्यासागर (Ishwar Chand Vidyasagar)
 D. डॉ. आत्मा राम पांडुरंग (Dr. Atma Ram Pandurang)

Question ID : 630680418755
Option 1 ID : 6306801633742
Option 2 ID : 6306801633740
Option 3 ID : 6306801633739
Option 4 ID : 6306801633741
Status : Answered
Chosen Option : A

Q.18 निम्नलिखित लोक नृत्यों में से कौन सा असम से संबंधित नहीं है?

- Ans A. अली-ऐ लिगिंग (Ali -Ai Ligang)
 B. देवधानी (Deodhani)
 C. बिहु (Bihu)
 D. सिंघी छम (Singhi Chham)

Question ID : 630680418758
Option 1 ID : 6306801633751
Option 2 ID : 6306801633752
Option 3 ID : 6306801633753
Option 4 ID : 6306801633754
Status : Answered
Chosen Option : A

Q.19 अनुच्छेद 145(3) के तहत, "किसी भी मामले में जिसमें संविधान की व्याख्या के रूप में विधि का सारभूत प्रश्न शामिल होता है" ("any case involving a substantial question of law as to the interpretation of the Constitution") कम से कम _____ न्यायाधीशों की बेंच द्वारा तय किया जाना चाहिए। ऐसी बेंच को संविधान बेंच कहा जाता है।

- Ans A. 15
 B. 10
 C. 5
 D. 9

Question ID : 630680418762
Option 1 ID : 6306801633767
Option 2 ID : 6306801633768
Option 3 ID : 6306801633770
Option 4 ID : 6306801633769
Status : Answered
Chosen Option : D

Q.20 दिए गए विकल्पों में से उस पद का चयन करें जो निम्नलिखित श्रृंखला में प्रश्नवाचक चिह्न (?) को प्रतिस्थापित कर सकता है।

Y2880, W480, T96, P24, K8, ?

- Ans
- A. E2
 - B. F6
 - C. E4
 - D. F2

Question ID : 630680418764

Option 1 ID : 6306801633775

Option 2 ID : 6306801633776

Option 3 ID : 6306801633778

Option 4 ID : 6306801633777

Status : Answered

Chosen Option : C

Section : General Hindi

Q.1 निम्न में से सही मुहावरा है-

- Ans
- A. आँखों पर नींद चढ़ना
 - B. आँखों पर चिकनाई चढ़ना
 - C. आँखों पर चर्बी चढ़ना
 - D. आँखों पर मोटापा चढ़ना

Question ID : 630680418779

Option 1 ID : 6306801633837

Option 2 ID : 6306801633838

Option 3 ID : 6306801633835

Option 4 ID : 6306801633836

Status : Answered

Chosen Option : A

Q.2 'बाँका' का पर्याय निम्न में से है-

- Ans
- A. चौड़ा
 - B. सीधा
 - C. तिरछा
 - D. उल्टा

Question ID : 630680418780

Option 1 ID : 6306801633842

Option 2 ID : 6306801633839

Option 3 ID : 6306801633841

Option 4 ID : 6306801633840

Status : Answered

Chosen Option : A

Q.3 'विस्तृत' का विलोम शब्द है-

- Ans A. विशाल
 B. तुच्छ
 C. प्रसार
 D. संकुचित

Question ID : 630680418781

Option 1 ID : 6306801633844

Option 2 ID : 6306801633846

Option 3 ID : 6306801633845

Option 4 ID : 6306801633843

Status : Answered

Chosen Option : C

Q.4 वाक्य विन्यास की दृष्टि से शुद्ध वाक्य का चयन कीजिए-

- Ans A. मनाये जाने का इस वर्ष को विश्वविद्यालय की स्वर्ण जयंती के रूप में हमें हर्ष है।
 B. इस वर्ष को विश्वविद्यालय की स्वर्ण जयंती के रूप में मनाये जाने का हमें हर्ष है।
 C. हमें हर्ष है विश्वविद्यालय की स्वर्ण जयंती के रूप में मनाये जाने का इस वर्ष को।
 D. विश्वविद्यालय की स्वर्ण जयंती के रूप में मनाये जाने का इस वर्ष को हमें हर्ष है।

Question ID : 630680418774

Option 1 ID : 6306801633816

Option 2 ID : 6306801633817

Option 3 ID : 6306801633818

Option 4 ID : 6306801633815

Status : Answered

Chosen Option : D

Q.5 सामान्य वर्तमान के उचित क्रिया पद से वाक्य पूर्ण करें-
प्रतिदिन शाम में लगभग 5:30 बजे दिल्ली के लिए यहाँ से हवाई जहाज़ _____।

- Ans A. मिलता है
 B. मिल रहा है
 C. मिलता होगा
 D. मिलेगा

Question ID : 630680418776

Option 1 ID : 6306801633823

Option 2 ID : 6306801633826

Option 3 ID : 6306801633824

Option 4 ID : 6306801633825

Status : Answered

Chosen Option : A

Q.6 वाक्य विन्यास की दृष्टि से शुद्ध वाक्य का चयन कीजिए-

- Ans A. परिणाम यह हुआ असावधानी का उसकी कि हम हार गये।
 B. उसकी असावधानी का परिणाम यह हुआ कि हम हार गये।
 C. कि हम हार गये परिणाम यह हुआ उसकी असावधानी का।
 D. हम हार गये कि परिणाम यह हुआ उसकी असावधानी का।

Question ID : 630680418773

Option 1 ID : 6306801633811

Option 2 ID : 6306801633812

Option 3 ID : 6306801633814

Option 4 ID : 6306801633813

Status : Answered

Chosen Option : B

Q.7 निम्न में से किस मुहावरे का अर्थ 'मरने वाला होना' है-

- Ans A. अबे-तबे करना
 B. अब तब होना
 C. अब तब करना
 D. आँखे फेर लेना

Question ID : 630680418778

Option 1 ID : 6306801633833

Option 2 ID : 6306801633832

Option 3 ID : 6306801633831

Option 4 ID : 6306801633834

Status : Answered

Chosen Option : D

Q.8 हेतुहेतुमद् भविष्य काल की दृष्टि से सही वाक्य है-

- Ans A. तुम किताब पढ़ रहे थे।
 B. उसने क्रलम खरीदी थी।
 C. उसने खाना खा लिया होगा।
 D. आप कमाएँ तो हम खाए।

Question ID : 630680418775

Option 1 ID : 6306801633822

Option 2 ID : 6306801633820

Option 3 ID : 6306801633821

Option 4 ID : 6306801633819

Status : Answered

Chosen Option : D

Q.9 निम्न में से कौन-सा विलोम युग्म असुमेलित है-

- Ans A. वीर – अवीर
 B. वैध – अवैध
 C. विहित – अविहित
 D. वैतनिक – अवैतनिक

Question ID : 630680418782

Option 1 ID : 6306801633849

Option 2 ID : 6306801633850

Option 3 ID : 6306801633847

Option 4 ID : 6306801633848

Status : Answered

Chosen Option : A

Q.10 कारक विभक्ति चिह्न प्रयोग की दृष्टि से अशुद्ध वाक्य है-

- Ans A. एक घोड़ा, दो गदहे और बहुत सी बकरियाँ मैदान पर चर रही हैं।
 B. एक घोड़ा, दो गदहे और बहुत सी बकरियाँ मैदान से चर रही हैं।
 C. एक घोड़ा, दो गदहे और बहुत सी बकरियाँ मैदान को चर रही हैं।
 D. एक घोड़ा, दो गदहे और बहुत सी बकरियाँ मैदान में चर रही हैं।

Question ID : 630680418777

Option 1 ID : 6306801633827

Option 2 ID : 6306801633828

Option 3 ID : 6306801633830

Option 4 ID : 6306801633829

Status : Answered

Chosen Option : B

Comprehension:

निम्नलिखित गद्यांश को ध्यानपूर्वक पढ़ें और प्रश्न का उत्तर दीजिए।

अठारवीं सदी में सामाजिक जीवन और संस्कृति की खास बातें जड़ता और भूतकाल पर निर्भर थीं। लोग धर्म, क्षेत्र, कबीले, भाषा और जाति के आधार पर विभाजित थे। जाति हिंदूओं के सामाजिक जीवन की मुख्य विशेषता थी। हिंदू चार वर्णों के अतिरिक्त अनगिनत जातियों में बँटे हुए थे। ब्राह्मणों के नेतृत्व में उच्च जातियों ने सब सामाजिक प्रतिष्ठा और विशेषाधिकार पर अपना एकाधिकार क़ायम कर रखा था। अंतर्जातीय विवाहों की मनाही थी। कतिपय स्थितियों में उच्च जातियों के लोग छोटी जातियों के लोगों का छुआ खाना नहीं खाते थे। बहुधा जातियाँ ही पेशे को निर्धारित करती थीं। मुसलमान भी जाति, नस्ल, कबीले और दर्जे की दृष्टि से कम विभाजित नहीं थे। हालाँकि उनके धर्म में सामाजिक समानता का निर्देश दिया था। अठारवीं सदी के भारत में परिवार की व्यवस्था पितृसत्तात्मक थी। संपत्ति में दायभाग सिर्फ पुरुषों को ही मिलता था। परंतु केरल के नायर समुदाय में परिवार मातृप्रधान था। माता तथा पत्नी के रूप में स्त्रियों को आदर दिया जाता था। पदार्थ अधिकतर उच्च वर्गों में ही प्रचलित था। सभी शादियों परिवार के प्रधान तय करते थे। पुरुषों में बहुविवाह का प्रचलन था। बाल-विवाह प्रथा सारे देश में प्रचलित थी। उच्च वर्गों में शादियों पर भारी खर्चा करने और दहेज देने की कुप्रथा प्रचलित थी। युग की दो बड़ी सामाजिक कुरीतियाँ थी सती प्रथा और विधवाओं की खराब अवस्था। सती प्रथा में पति की चिता पर विधवा स्त्री को भी बैठा दिया जाता था। दक्षिण भारत में यह प्रथा प्रचलित नहीं थी। मराठों ने भी उसे बढ़ावा नहीं दिया। विधवा विवाह उच्च जातियों में प्रचलित नहीं था। किंतु महाराष्ट्र के गैर ब्राह्मण जाट और उत्तर भारत के पहाड़ी क्षेत्रों के लोगों में विधवा पुनर्विवाह काफी प्रचलित था। आमेर के राजा जयसिंह और मराठा सेनापति परशुराम भाऊ ने विधवा पुनर्विवाह को बढ़ावा देने की असफल कोशिश की।

SubQuestion No : 11

Q.11 जाति व्यवस्था के संदर्भ असत्य है-

- Ans A. उच्च जातियों को विशेषाधिकार प्राप्त थे।
 B. मुसलमानों में धर्म के अनुरूप जाति प्रथा नहीं थी।
 C. अंतर्जातीय विवाह की मनाही थी तथा छुआछूत का प्रचलन था।
 D. पेशे का निर्धारण भी आमतौर पर जाति से होता था।

Question ID : 630680418786

Option 1 ID : 6306801633859

Option 2 ID : 6306801633860

Option 3 ID : 6306801633862

Option 4 ID : 6306801633861

Status : Answered

Chosen Option : B

Comprehension:

निम्नलिखित गद्यांश को ध्यानपूर्वक पढ़ें और प्रश्न का उत्तर दीजिए।

अठारवीं सदी में सामाजिक जीवन और संस्कृति की खास बातें जड़ता और भूतकाल पर निर्भर थीं। लोग धर्म, क्षेत्र, कबीले, भाषा और जाति के आधार पर विभाजित थे। जाति हिंदूओं के सामाजिक जीवन की मुख्य विशेषता थी। हिंदू चार वर्णों के अतिरिक्त अनगिनत जातियों में बँटे हुए थे। ब्राह्मणों के नेतृत्व में उच्च जातियों ने सब सामाजिक प्रतिष्ठा और विशेषाधिकार पर अपना एकाधिकार क़ायम कर रखा था। अंतर्जातीय विवाहों की मनाही थी। कतिपय स्थितियों में उच्च जातियों के लोग छोटी जातियों के लोगों का छुआ खाना नहीं खाते थे। बहुधा जातियाँ ही पेशे को निर्धारित करती थीं। मुसलमान भी जाति, नस्ल, कबीले और दर्जे की दृष्टि से कम विभाजित नहीं थे। हालाँकि उनके धर्म में सामाजिक समानता का निर्देश दिया था। अठारवीं सदी के भारत में परिवार की व्यवस्था पितृसत्तात्मक थी। संपत्ति में दायभाग सिर्फ पुरुषों को ही मिलता था। परंतु केरल के नायर समुदाय में परिवार मातृप्रधान था। माता तथा पत्नी के रूप में स्त्रियों को आदर दिया जाता था। पदार्थ अधिकतर उच्च वर्गों में ही प्रचलित था। सभी शादियों परिवार के प्रधान तय करते थे। पुरुषों में बहुविवाह का प्रचलन था। बाल-विवाह प्रथा सारे देश में प्रचलित थी। उच्च वर्गों में शादियों पर भारी खर्चा करने और दहेज देने की कुप्रथा प्रचलित थी। युग की दो बड़ी सामाजिक कुरीतियाँ थी सती प्रथा और विधवाओं की खराब अवस्था। सती प्रथा में पति की चिता पर विधवा स्त्री को भी बैठा दिया जाता था। दक्षिण भारत में यह प्रथा प्रचलित नहीं थी। मराठों ने भी उसे बढ़ावा नहीं दिया। विधवा विवाह उच्च जातियों में प्रचलित नहीं था। किंतु महाराष्ट्र के गैर ब्राह्मण जाट और उत्तर भारत के पहाड़ी क्षेत्रों के लोगों में विधवा पुनर्विवाह काफी प्रचलित था। आमेर के राजा जयसिंह और मराठा सेनापति परशुराम भाऊ ने विधवा पुनर्विवाह को बढ़ावा देने की असफल कोशिश की।

SubQuestion No : 12

Q.12 गद्यांश से निष्कर्ष नहीं निकलता है-

- Ans A. स्त्रियों की सामाजिक दशा उत्तम थी।
- B. मुख्यतः समाज पुरुष प्रधान था एक-आध अपवाद छोड़कर।
- C. सम्पूर्ण समाज रूढ़ियों तथा अज्ञानता से ग्रस्त था।
- D. समाज वर्ण, धर्म, जाति आदि आधारों पर विभाजित था।

Question ID : 630680418788

Option 1 ID : 6306801633867

Option 2 ID : 6306801633869

Option 3 ID : 6306801633868

Option 4 ID : 6306801633870

Status : Answered

Chosen Option : C

Comprehension:

निम्नलिखित गद्यांश को ध्यानपूर्वक पढ़ें और प्रश्न का उत्तर दीजिए।

अठारवीं सदी में सामाजिक जीवन और संस्कृति की खास बातें जड़ता और भूतकाल पर निर्भर थीं। लोग धर्म, क्षेत्र, कबीले, भाषा और जाति के आधार पर विभाजित थे। जाति हिंदूओं के सामाजिक जीवन की मुख्य विशेषता थी। हिंदू चार वर्णों के अतिरिक्त अनगिनत जातियों में बँटे हुए थे। ब्राह्मणों के नेतृत्व में उच्च जातियों ने सब सामाजिक प्रतिष्ठा और विशेषाधिकार पर अपना एकाधिकार क़ायम कर रखा था। अंतर्जातीय विवाहों की मनाही थी। कतिपय स्थितियों में उच्च जातियों के लोग छोटी जातियों के लोगों का छुआ खाना नहीं खाते थे। बहुधा जातियाँ ही पेशे को निर्धारित करती थीं। मुसलमान भी जाति, नस्ल, कबीले और दर्जे की दृष्टि से कम विभाजित नहीं थे। हालाँकि उनके धर्म में सामाजिक समानता का निर्देश दिया था। अठारवीं सदी के भारत में परिवार की व्यवस्था पितृसत्तात्मक थी। संपत्ति में दायभाग सिर्फ पुरुषों को ही मिलता था। परंतु केरल के नायर समुदाय में परिवार मातृप्रधान था। माता तथा पत्नी के रूप में स्त्रियों को आदर दिया जाता था। पदार्थ अधिकतर उच्च वर्गों में ही प्रचलित था। सभी शादियों परिवार के प्रधान तय करते थे। पुरुषों में बहुविवाह का प्रचलन था। बाल-विवाह प्रथा सारे देश में प्रचलित थी। उच्च वर्गों में शादियों पर भारी खर्चा करने और दहेज देने की कुप्रथा प्रचलित थी। युग की दो बड़ी सामाजिक कुरीतियाँ थी सती प्रथा और विधवाओं की खराब अवस्था। सती प्रथा में पति की चिता पर विधवा स्त्री को भी बैठा दिया जाता था। दक्षिण भारत में यह प्रथा प्रचलित नहीं थी। मराठों ने भी उसे बढ़ावा नहीं दिया। विधवा विवाह उच्च जातियों में प्रचलित नहीं था। किंतु महाराष्ट्र के गैर ब्राह्मण जाट और उत्तर भारत के पहाड़ी क्षेत्रों के लोगों में विधवा पुनर्विवाह काफी प्रचलित था। आमेर के राजा जयसिंह और मराठा सेनापति परशुराम भाऊ ने विधवा पुनर्विवाह को बढ़ावा देने की असफल कोशिश की।

SubQuestion No : 13

Q.13 'अठारवीं सदी में सामाजिक जीवन और संस्कृति की खास बातें जड़ता और भूतकाल पर निर्भर थीं' से क्या तात्पर्य है?

- Ans
- ✓ A. समाज पारम्परिक सोच और रुढ़िवादिता में जकड़ा हुआ था।
 - ✗ B. सारी सामाजिक और सांस्कृतिक परम्पराएँ पुरानी थीं।
 - ✗ C. समाज में भूतकाल को महत्त्व दिया जाता था, भविष्य की चिंता नहीं थी।
 - ✗ D. उस समय के लोग जड़, कंद, मूल खाते थे और भूतों में विश्वास रखते थे।

Question ID : 630680418784
Option 1 ID : 6306801633852
Option 2 ID : 6306801633854
Option 3 ID : 6306801633853
Option 4 ID : 6306801633851
Status : Not Answered
Chosen Option : --

Comprehension:

निम्नलिखित गद्यांश को ध्यानपूर्वक पढ़ें और प्रश्न का उत्तर दीजिए।

अठारवीं सदी में सामाजिक जीवन और संस्कृति की खास बातें जड़ता और भूतकाल पर निर्भर थीं। लोग धर्म, क्षेत्र, कबीले, भाषा और जाति के आधार पर विभाजित थे। जाति हिंदूओं के सामाजिक जीवन की मुख्य विशेषता थी। हिंदू चार वर्णों के अतिरिक्त अनगिनत जातियों में बँटे हुए थे। ब्राह्मणों के नेतृत्व में उच्च जातियों ने सब सामाजिक प्रतिष्ठा और विशेषाधिकार पर अपना एकाधिकार क़ायम कर रखा था। अंतर्जातीय विवाहों की मनाही थी। कतिपय स्थितियों में उच्च जातियों के लोग छोटी जातियों के लोगों का छुआ खाना नहीं खाते थे। बहुधा जातियाँ ही पेशे को निर्धारित करती थीं। मुसलमान भी जाति, नस्ल, कबीले और दर्जे की दृष्टि से कम विभाजित नहीं थे। हालाँकि उनके धर्म में सामाजिक समानता का निर्देश दिया था। अठारवीं सदी के भारत में परिवार की व्यवस्था पितृसत्तात्मक थी। संपत्ति में दायभाग सिर्फ पुरुषों को ही मिलता था। परंतु केरल के नायर समुदाय में परिवार मातृप्रधान था। माता तथा पत्नी के रूप में स्त्रियों को आदर दिया जाता था। पदार्थ अधिकतर उच्च वर्गों में ही प्रचलित था। सभी शादियों परिवार के प्रधान तय करते थे। पुरुषों में बहुविवाह का प्रचलन था। बाल-विवाह प्रथा सारे देश में प्रचलित थी। उच्च वर्गों में शादियों पर भारी खर्चा करने और दहेज देने की कुप्रथा प्रचलित थी। युग की दो बड़ी सामाजिक कुरीतियाँ थी सती प्रथा और विधवाओं की खराब अवस्था। सती प्रथा में पति की चिता पर विधवा स्त्री को भी बैठा दिया जाता था। दक्षिण भारत में यह प्रथा प्रचलित नहीं थी। मराठों ने भी उसे बढ़ावा नहीं दिया। विधवा विवाह उच्च जातियों में प्रचलित नहीं था। किंतु महाराष्ट्र के गैर ब्राह्मण जाट और उत्तर भारत के पहाड़ी क्षेत्रों के लोगों में विधवा पुनर्विवाह काफी प्रचलित था। आमेर के राजा जयसिंह और मराठा सेनापति परशुराम भाऊ ने विधवा पुनर्विवाह को बढ़ावा देने की असफल कोशिश की।

SubQuestion No : 14

Q.14 गद्यांश के लिए उचित शीर्षक होगा-

- Ans
- A. पितृसत्तात्मक समाज
 - B. स्त्री जीवन की त्रासदी
 - C. जाति व्यवस्था और हिंदू धर्म
 - D. सामाजिक और सांस्कृतिक जीवन

Question ID : 630680418785

Option 1 ID : 6306801633857

Option 2 ID : 6306801633858

Option 3 ID : 6306801633856

Option 4 ID : 6306801633855

Status : Answered

Chosen Option : C

Comprehension:

निम्नलिखित गद्यांश को ध्यानपूर्वक पढ़ें और प्रश्न का उत्तर दीजिए।

अठारवीं सदी में सामाजिक जीवन और संस्कृति की खास बातें जड़ता और भूतकाल पर निर्भर थीं। लोग धर्म, क्षेत्र, कबीले, भाषा और जाति के आधार पर विभाजित थे। जाति हिंदूओं के सामाजिक जीवन की मुख्य विशेषता थी। हिंदू चार वर्णों के अतिरिक्त अनगिनत जातियों में बँटे हुए थे। ब्राह्मणों के नेतृत्व में उच्च जातियों ने सब सामाजिक प्रतिष्ठा और विशेषाधिकार पर अपना एकाधिकार क़ायम कर रखा था। अंतर्जातीय विवाहों की मनाही थी। कतिपय स्थितियों में उच्च जातियों के लोग छोटी जातियों के लोगों का छुआ खाना नहीं खाते थे। बहुधा जातियाँ ही पेशे को निर्धारित करती थीं। मुसलमान भी जाति, नस्ल, कबीले और दर्जे की दृष्टि से कम विभाजित नहीं थे। हालाँकि उनके धर्म में सामाजिक समानता का निर्देश दिया था। अठारवीं सदी के भारत में परिवार की व्यवस्था पितृसत्तात्मक थी। संपत्ति में दायभाग सिर्फ पुरुषों को ही मिलता था। परंतु केरल के नायर समुदाय में परिवार मातृप्रधान था। माता तथा पत्नी के रूप में स्त्रियों को आदर दिया जाता था। पर्दा अधिकतर उच्च वर्गों में ही प्रचलित था। सभी शादियों परिवार के प्रधान तय करते थे। पुरुषों में बहुविवाह का प्रचलन था। बाल-विवाह प्रथा सारे देश में प्रचलित थी। उच्च वर्गों में शादियों पर भारी खर्चा करने और दहेज देने की कुप्रथा प्रचलित थी। युग की दृष्टि से बड़ी सामाजिक कुरीतियाँ थी सती प्रथा और विधवाओं की खराब अवस्था। सती प्रथा में पति की चिता पर विधवा स्त्री को भी बैठा दिया जाता था। दक्षिण भारत में यह प्रथा प्रचलित नहीं थी। मराठों ने भी उसे बढ़ावा नहीं दिया। विधवा विवाह उच्च जातियों में प्रचलित नहीं था। किंतु महाराष्ट्र के गैर ब्राह्मण जाट और उत्तर भारत के पहाड़ी क्षेत्रों के लोगों में विधवा पुनर्विवाह काफी प्रचलित था। आमेर के राजा जयसिंह और मराठा सेनापति परशुराम भाऊ ने विधवा पुनर्विवाह को बढ़ावा देने की असफल कोशिश की।

SubQuestion No : 15

Q.15 18वीं सदी के पारिवारिक जीवन की विशेषता नहीं है-

- Ans A. सम्पत्ति में दायभाग सिर्फ पुरुष को मिलता था।
 B. सभी वर्ग की स्त्रियों में पर्दा प्रथा का प्रचलन था।
 C. पुरुषों में बहुविवाह का प्रचलन था।
 D. परिवार का वरिष्ठ पुरुष सदस्य उसका मुखिया होता था।

Question ID : 630680418787
Option 1 ID : 6306801633864
Option 2 ID : 6306801633865
Option 3 ID : 6306801633866
Option 4 ID : 6306801633863
Status : Answered
Chosen Option : D

Section : General English

Q.1 Select the grammatically correct sentence.

- Ans A. He has of the subject but talked the most at the meeting, only superficial understanding without adding any value.
 B. He has only superficial understanding of the subject but talked the most at the meeting, without adding any value.
 C. He most at the meeting, without adding any value has only superficial understanding of the subject but talked the.
 D. He has but talked the most at the meeting, only superficial understanding of the subject without adding any value.

Question ID : 630680418797
Option 1 ID : 6306801633904
Option 2 ID : 6306801633903
Option 3 ID : 6306801633906
Option 4 ID : 6306801633905
Status : Not Answered
Chosen Option : --

Q.2 Select the most appropriate meaning of the given idiom.

Have a lot on your plate

- Ans A. Have a lot of meetings with ministers
 B. Have a large amount of food to eat
 C. Have a lot of burden of the family on your shoulder
 D. Have a large amount of important work to deal with

Question ID : 630680418795

Option 1 ID : 6306801633897

Option 2 ID : 6306801633895

Option 3 ID : 6306801633898

Option 4 ID : 6306801633896

Status : Answered

Chosen Option : C

Q.3 Select the option that has used the correct past tense.

- Ans A. I learn how to play the guitar two months ago.
 B. I learned how to play the guitar two months ago.
 C. I learning how to play the guitar two months ago.
 D. I learns how to play the guitar two months ago.

Question ID : 630680418791

Option 1 ID : 6306801633880

Option 2 ID : 6306801633879

Option 3 ID : 6306801633881

Option 4 ID : 6306801633882

Status : Answered

Chosen Option : B

Q.4 Select the most appropriate synonym of the underlined word.

Rahul is fanatical about his beliefs, preaching to anyone who will listen.

- Ans A. Unruly
 B. Bigoted
 C. Domineering
 D. Imperious

Question ID : 630680418793

Option 1 ID : 6306801633890

Option 2 ID : 6306801633887

Option 3 ID : 6306801633888

Option 4 ID : 6306801633889

Status : Answered

Chosen Option : C

Q.5 Select the most appropriate verb to fill in the blank.

When he was just 15 years old, Kazumi Muraki ____ a small, portable device to capture carbon from the atmosphere.

- Ans A. create
 B. created
 C. will create
 D. was create

Question ID : 630680418789
Option 1 ID : 6306801633871
Option 2 ID : 6306801633872
Option 3 ID : 6306801633874
Option 4 ID : 6306801633873
Status : Not Answered
Chosen Option : --

Q.6 Select the most appropriate adverb to fill in the blank.

He behaved very ____ in this dangerous situation.

- Ans A. slowly
 B. colder
 C. coolly
 D. coldest

Question ID : 630680418790
Option 1 ID : 6306801633876
Option 2 ID : 6306801633877
Option 3 ID : 6306801633875
Option 4 ID : 6306801633878
Status : Not Answered
Chosen Option : --

Q.7 Select the most appropriate phrase that can substitute the underlined segment in the given sentence.

The party was scratching the barrel for competent politicians.

- Ans A. Sieving the barrel
 B. Searching the barrel
 C. Spying the barrel
 D. Scraping the barrel

Question ID : 630680418794
Option 1 ID : 6306801633894
Option 2 ID : 6306801633892
Option 3 ID : 6306801633893
Option 4 ID : 6306801633891
Status : Not Answered
Chosen Option : --

Q.8 Select the option that has used the correct present perfect continuous tense.

- Ans A. Thank you so much for the binoculars. I've been wanted a pair for ages.
 B. Thank you so much for the binoculars. I've been wants a pair for ages.
 C. Thank you so much for the binoculars. I've been want a pair for ages.
 D. Thank you so much for the binoculars. I've been wanting a pair for ages.

Question ID : 630680418792
Option 1 ID : 6306801633886
Option 2 ID : 6306801633885
Option 3 ID : 6306801633884
Option 4 ID : 6306801633883
Status : Not Answered
Chosen Option : --

Q.9 Select the most appropriate option to complete the given phrase correctly. (Hint: Substituting the words in the brackets will give you the answer.)

Giving Kohli a bat on his birthday is like carrying _____ (diamonds to Newcastle).

- Ans A. coals to Newcastle
 B. gold to Newcastle
 C. wood to Newcastle
 D. pearls to Newcastle

Question ID : 630680418796
Option 1 ID : 6306801633902
Option 2 ID : 6306801633901
Option 3 ID : 6306801633899
Option 4 ID : 6306801633900
Status : Not Answered
Chosen Option : --

Q.10 Sentences of a paragraph are given below in jumbled order. Arrange the sentences in the correct order to form a meaningful and coherent paragraph.

- a. Now, a growing number of psychologists, educators and parents think it's time to stop the madness and start teaching kids about what's really important: values like hard work, contentment, honesty and compassion.
b. As a result, they find themselves raising 'children' who respond greedily to the advertisements aimed right at them.
c. Too many parents these days can't say no.
d. Even getting what they want doesn't satisfy some kids; they only want more.

- Ans A. a,b,c,d
 B. c,b,d,a
 C. d,a,c,b
 D. b,c,a,d

Question ID : 630680418798
Option 1 ID : 6306801633908
Option 2 ID : 6306801633907
Option 3 ID : 6306801633910
Option 4 ID : 6306801633909
Status : Answered
Chosen Option : D

Comprehension:

Read the given passage and answer the questions that follow.

While there is no denying that the world loves a winner, it is important that you recognise the signs of stress in your behaviour and be healthy enough to enjoy your success. Stress can strike anytime, in a fashion that may leave you unaware of its presence in your life. While a certain amount of pressure is necessary for performance, it is important to be able to recognise your individual limit. For instance, there are some individuals who accept competition in a healthy fashion. There are others who collapse into weeping wrecks before an exam or on comparing mark sheets and finding that their friend has scored better. Stress is a body reaction to any demands or changes in its internal and external environment. Whenever there is a change in the external environment such as temperature, pollutants, humidity and working conditions, it leads to stress. In these days of competition when a person makes up his mind to surpass what has been achieved by others, leading to an imbalance between demands and resources, it causes psycho-social stress. It is a part and parcel of everyday life.

Stress has a different meaning, depending on the stage of life you are in. The loss of a toy or a reprimand from the parents might create a stress shock in a child. An adolescent who fails in the examination may feel as if everything has been lost and life has no further meaning. In an adult the loss of his or her companion, job or professional failure may appear as if there is nothing more to be achieved.

Such signs appear in the attitude and behaviour of the individual, as muscle tension in various parts of the body, palpitation and high blood pressure, indigestion and hyperacidity. Ultimately the result is self-destructive behaviour such as eating and drinking too much, smoking excessively, relying on tranquilisers. There are other signs of stress such as trembling, shaking, nervous blinking, dryness of throat and mouth and difficulty in swallowing.

SubQuestion No : 11

Q.11 Identify the structure of the given passage.

- Ans** A. Cause/effect
 B. Time order/chronology
 C. Sequence/process
 D. Proposition/support

Question ID : 630680418802

Option 1 ID : 6306801633922

Option 2 ID : 6306801633920

Option 3 ID : 6306801633919

Option 4 ID : 6306801633921

Status : **Not Answered**

Chosen Option : --

Comprehension:

Read the given passage and answer the questions that follow.

While there is no denying that the world loves a winner, it is important that you recognise the signs of stress in your behaviour and be healthy enough to enjoy your success. Stress can strike anytime, in a fashion that may leave you unaware of its presence in your life. While a certain amount of pressure is necessary for performance, it is important to be able to recognise your individual limit. For instance, there are some individuals who accept competition in a healthy fashion. There are others who collapse into weeping wrecks before an exam or on comparing mark sheets and finding that their friend has scored better. Stress is a body reaction to any demands or changes in its internal and external environment. Whenever there is a change in the external environment such as temperature, pollutants, humidity and working conditions, it leads to stress. In these days of competition when a person makes up his mind to surpass what has been achieved by others, leading to an imbalance between demands and resources, it causes psycho-social stress. It is a part and parcel of everyday life.

Stress has a different meaning, depending on the stage of life you are in. The loss of a toy or a reprimand from the parents might create a stress shock in a child. An adolescent who fails in the examination may feel as if everything has been lost and life has no further meaning. In an adult the loss of his or her companion, job or professional failure may appear as if there is nothing more to be achieved.

Such signs appear in the attitude and behaviour of the individual, as muscle tension in various parts of the body, palpitation and high blood pressure, indigestion and hyperacidity. Ultimately the result is self-destructive behaviour such as eating and drinking too much, smoking excessively, relying on tranquilisers. There are other signs of stress such as trembling, shaking, nervous blinking, dryness of throat and mouth and difficulty in swallowing.

SubQuestion No : 12

Q.12 Identify the inference drawn from the passage.

- Ans**
- A. Stress can be avoided.
 - B. We all need to take stress.
 - C. Stress is harmful.
 - D. A lot of stress is helpful for our growth.

Question ID : 630680418803

Option 1 ID : 6306801633925

Option 2 ID : 6306801633924

Option 3 ID : 6306801633923

Option 4 ID : 6306801633926

Status : **Not Answered**

Chosen Option : --

Comprehension:

Read the given passage and answer the questions that follow.

While there is no denying that the world loves a winner, it is important that you recognise the signs of stress in your behaviour and be healthy enough to enjoy your success. Stress can strike anytime, in a fashion that may leave you unaware of its presence in your life. While a certain amount of pressure is necessary for performance, it is important to be able to recognise your individual limit. For instance, there are some individuals who accept competition in a healthy fashion. There are others who collapse into weeping wrecks before an exam or on comparing mark sheets and finding that their friend has scored better. Stress is a body reaction to any demands or changes in its internal and external environment. Whenever there is a change in the external environment such as temperature, pollutants, humidity and working conditions, it leads to stress. In these days of competition when a person makes up his mind to surpass what has been achieved by others, leading to an imbalance between demands and resources, it causes psycho-social stress. It is a part and parcel of everyday life.

Stress has a different meaning, depending on the stage of life you are in. The loss of a toy or a reprimand from the parents might create a stress shock in a child. An adolescent who fails in the examination may feel as if everything has been lost and life has no further meaning. In an adult the loss of his or her companion, job or professional failure may appear as if there is nothing more to be achieved.

Such signs appear in the attitude and behaviour of the individual, as muscle tension in various parts of the body, palpitation and high blood pressure, indigestion and hyperacidity. Ultimately the result is self-destructive behaviour such as eating and drinking too much, smoking excessively, relying on tranquilisers. There are other signs of stress such as trembling, shaking, nervous blinking, dryness of throat and mouth and difficulty in swallowing.

SubQuestion No : 13

Q.13 With reference to the passage, which of the following options is the most appropriate synonym of the underlined word?

There are other signs of stress such as trembling, shaking, nervous blinking, dryness of throat and mouth and difficulty in swallowing.

- Ans
- A. Quivering
 - B. Stability
 - C. Steadiness
 - D. Stillness

Question ID : 630680418804
Option 1 ID : 6306801633927
Option 2 ID : 6306801633929
Option 3 ID : 6306801633928
Option 4 ID : 6306801633930
Status : Answered
Chosen Option : B

Comprehension:

Read the given passage and answer the questions that follow.

While there is no denying that the world loves a winner, it is important that you recognise the signs of stress in your behaviour and be healthy enough to enjoy your success. Stress can strike anytime, in a fashion that may leave you unaware of its presence in your life. While a certain amount of pressure is necessary for performance, it is important to be able to recognise your individual limit. For instance, there are some individuals who accept competition in a healthy fashion. There are others who collapse into weeping wrecks before an exam or on comparing mark sheets and finding that their friend has scored better. Stress is a body reaction to any demands or changes in its internal and external environment. Whenever there is a change in the external environment such as temperature, pollutants, humidity and working conditions, it leads to stress. In these days of competition when a person makes up his mind to surpass what has been achieved by others, leading to an imbalance between demands and resources, it causes psycho-social stress. It is a part and parcel of everyday life.

Stress has a different meaning, depending on the stage of life you are in. The loss of a toy or a reprimand from the parents might create a stress shock in a child. An adolescent who fails in the examination may feel as if everything has been lost and life has no further meaning. In an adult the loss of his or her companion, job or professional failure may appear as if there is nothing more to be achieved.

Such signs appear in the attitude and behaviour of the individual, as muscle tension in various parts of the body, palpitation and high blood pressure, indigestion and hyperacidity. Ultimately the result is self-destructive behaviour such as eating and drinking too much, smoking excessively, relying on tranquilisers. There are other signs of stress such as trembling, shaking, nervous blinking, dryness of throat and mouth and difficulty in swallowing.

SubQuestion No : 14

Q.14 Which of the following sentences is INCORRECT as per the passage?

- Ans** A. Stress has a different meaning, depending on the stage of life you are in.
- B. It is important that you recognise the signs of stress in your behaviour and be healthy enough to enjoy your success.
- C. Signs of stress include trembling, shaking, nervous blinking, dryness of throat and mouth and difficulty in swallowing.
- D. While a certain amount of pressure is unnecessary for performance, it is important not to be able to recognise your individual limit.

Question ID : 630680418801

Option 1 ID : 6306801633917

Option 2 ID : 6306801633915

Option 3 ID : 6306801633918

Option 4 ID : 6306801633916

Status : Answered

Chosen Option : A

Comprehension:

Read the given passage and answer the questions that follow.

While there is no denying that the world loves a winner, it is important that you recognise the signs of stress in your behaviour and be healthy enough to enjoy your success. Stress can strike anytime, in a fashion that may leave you unaware of its presence in your life. While a certain amount of pressure is necessary for performance, it is important to be able to recognise your individual limit. For instance, there are some individuals who accept competition in a healthy fashion. There are others who collapse into weeping wrecks before an exam or on comparing mark sheets and finding that their friend has scored better. Stress is a body reaction to any demands or changes in its internal and external environment. Whenever there is a change in the external environment such as temperature, pollutants, humidity and working conditions, it leads to stress. In these days of competition when a person makes up his mind to surpass what has been achieved by others, leading to an imbalance between demands and resources, it causes psycho-social stress. It is a part and parcel of everyday life.

Stress has a different meaning, depending on the stage of life you are in. The loss of a toy or a reprimand from the parents might create a stress shock in a child. An adolescent who fails in the examination may feel as if everything has been lost and life has no further meaning. In an adult the loss of his or her companion, job or professional failure may appear as if there is nothing more to be achieved.

Such signs appear in the attitude and behaviour of the individual, as muscle tension in various parts of the body, palpitation and high blood pressure, indigestion and hyperacidity. Ultimately the result is self-destructive behaviour such as eating and drinking too much, smoking excessively, relying on tranquilisers. There are other signs of stress such as trembling, shaking, nervous blinking, dryness of throat and mouth and difficulty in swallowing.

SubQuestion No : 15

Q.15 Select the most appropriate title for the given passage.

- Ans A. Stress
 B. Exercise
 C. Coping with Life
 D. Part of Life

Question ID : 630680418800
Option 1 ID : 6306801633912
Option 2 ID : 6306801633911
Option 3 ID : 6306801633914
Option 4 ID : 6306801633913
Status : Answered
Chosen Option : A

Section : Domain Knowledge

Q.1 धातुओं और बिजली के उपकरणों के कारण लगी आग को किस रूप में वर्गीकृत किया जाता है?

- Ans A. वर्ग D
 B. वर्ग C
 C. वर्ग B
 D. वर्ग A

Question ID : 630680418818
Option 1 ID : 6306801633986
Option 2 ID : 6306801633985
Option 3 ID : 6306801633984
Option 4 ID : 6306801633983
Status : Answered
Chosen Option : D

Q.2 सर्विस लाइन (service line) के लंबवत विद्युत ऊर्जा के दोहन के लिए ओवरहेड लाइनों (overhead lines) में किस जोड़ का उपयोग किया जाता है?

- Ans
- A. ब्रिटानिया टी जोड़ (Britannia tee joint)
 - B. वेस्टर्न यूनियन जोड़ (Western union joint)
 - C. मैरिड जोड़ (Married joint)
 - D. पिग टेल जोड़ (Pig tail joint)

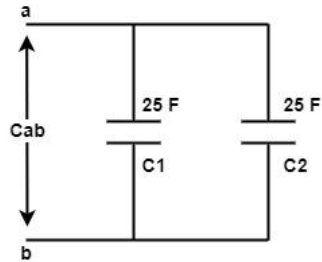
Question ID : 630680418822
Option 1 ID : 6306801634001
Option 2 ID : 6306801634002
Option 3 ID : 6306801634000
Option 4 ID : 6306801633999
Status : Answered
Chosen Option : B

Q.3 निम्नलिखित में से किस सामग्री का उपयोग भूमिगत केबल जोड़ों में तप्त निस्नावी यौगिक (hot pouring compound) के रूप में किया जाता है?

- Ans
- A. एपॉक्सी संचक रेजिन यौगिक
 - B. पॉलीएमाइन दृढ़ीकारक
 - C. संचक रेजिन यौगिक
 - D. बिटुमेनी यौगिक

Question ID : 630680418845
Option 1 ID : 6306801634093
Option 2 ID : 6306801634091
Option 3 ID : 6306801634092
Option 4 ID : 6306801634094
Status : Answered
Chosen Option : C

Q.4 दी गई आकृति में दिखाए गए परिपथ के लिए टर्मिनल a और b के बीच तुल्य धारिता (equivalent capacitance) की गणना करें।



- Ans
- A. 12.5 F
 - B. 75 F
 - C. 100 F
 - D. 50 F

Question ID : 630680418920

Option 1 ID : 6306801634392

Option 2 ID : 6306801634393

Option 3 ID : 6306801634394

Option 4 ID : 6306801634391

Status : Answered

Chosen Option : A

Q.5 पंप को चलाने के लिए मोटर की उस अनुशंसित hp का प्राक्कलन जिसका आउटपुट 21 hp है। पंप की दक्षता 70% है और मोटर की दक्षता 90% है।

- Ans
- A. 35 hp
 - B. 50 hp
 - C. 20 hp
 - D. 45 hp

Question ID : 630680418919

Option 1 ID : 6306801634388

Option 2 ID : 6306801634390

Option 3 ID : 6306801634389

Option 4 ID : 6306801634387

Status : Answered

Chosen Option : B

Q.6 प्रत्यावर्तित्र में किस प्रकार के घूर्णक निर्माण में प्रक्षेपित ध्रुव होते हैं?

- Ans
- A. चिकना बेलनाकार प्रकार
 - B. गैर-क्षेत्रकुंडली ध्रुव प्रकार
 - C. अक्षीय प्रकार
 - D. क्षेत्रकुंडली ध्रुव प्रकार

Question ID : 630680418876

Option 1 ID : 6306801634216

Option 2 ID : 6306801634215

Option 3 ID : 6306801634218

Option 4 ID : 6306801634217

Status : Answered

Chosen Option : A

Q.7 निम्नलिखित में से किस उपकरण का उपयोग कंक्रीट की दीवारों और ईंटों में छेद करने के लिए किया जाता है?

- Ans
- A. पाना (Spanner)
 - B. मुँगरी (Mallet)
 - C. बहुद्देशीय प्लास (Combination pliers)
 - D. रॉल प्लग जम्पर (Rawl plug jumper)

Question ID : 630680418816

Option 1 ID : 6306801633978

Option 2 ID : 6306801633976

Option 3 ID : 6306801633975

Option 4 ID : 6306801633977

Status : Answered

Chosen Option : D

Q.8 100 Hz की इनपुट आवृत्ति और 1.5 मिली ओम की धारिता प्रतिघात वाले एक AC परिपथ में धारिता का परिकलन करें।

- Ans
- A. 1.061 माइक्रो F
 - B. 2.381 माइक्रो F
 - C. 2.381 F
 - D. 1.061 F

Question ID : 630680418837

Option 1 ID : 6306801634060

Option 2 ID : 6306801634062

Option 3 ID : 6306801634059

Option 4 ID : 6306801634061

Status : Answered

Chosen Option : C

Q.9 वितरण ट्रांसफॉर्मरों के लिए डेल्टा (प्राथमिक) - स्टार (द्वितीयक) कनेक्शन को प्राथमिकता दी जाती है ताकि _____।

Ans A.

3-फेज 4 तार वितरण प्रणाली को सुविधाजनक बनाया जा सके

- B. ओवरलोडिंग कम की जा सके
- C. अतितापन से रोका जा सके
- D. भंवर धारा हानियों की पूर्ति की जा सके

Question ID : 630680418854
Option 1 ID : 6306801634128
Option 2 ID : 6306801634129
Option 3 ID : 6306801634130
Option 4 ID : 6306801634127
Status : Answered
Chosen Option : A

Q.10 0.8 pf पर संचालित 3-फेज, डेल्टा कनेक्टेड लोड द्वारा खपत की गई विद्युत-शक्ति (power) की मात्रा को निर्धारित करें। लाइन वोल्टेज और धारा क्रमशः 440 वोल्ट और 10 A हैं।

- Ans A. 600 W
 B. 800 W
 C. 8 kW
 D. 6 kW

Question ID : 630680418847
Option 1 ID : 6306801634099
Option 2 ID : 6306801634102
Option 3 ID : 6306801634100
Option 4 ID : 6306801634101
Status : Answered
Chosen Option : C

Q.11 निम्नलिखित में से कौन सा विकल्प आवरित केबल का उदाहरण है?

- Ans A. ओवरहेड केबल
 B. बेलटेड केबल
 C. प्रेशर केबल
 D. H-प्रकार का केबल

Question ID : 630680418835
Option 1 ID : 6306801634054
Option 2 ID : 6306801634052
Option 3 ID : 6306801634053
Option 4 ID : 6306801634051
Status : Answered
Chosen Option : C

Q.12 एक 25 kVA, एकल-फेज ट्रांसफॉर्मर में प्राथमिक वाइंडिंग में 250 फेरे और द्वितीयक वाइंडिंग में 40 फेरे हैं। प्राथमिक 1500 V, 50 Hz से जुड़ा है। पूर्ण लोड पर द्वितीयक धारा का परिकलन करें।

- Ans
- A. 55 A
 - B. 16 A
 - C. 5 A
 - D. 104.2 A

Question ID : 630680418852

Option 1 ID : 6306801634121

Option 2 ID : 6306801634119

Option 3 ID : 6306801634122

Option 4 ID : 6306801634120

Status : Answered

Chosen Option : C

Q.13 निम्नलिखित में से कौन सा विकल्प तुल्यकालिक मोटर का अनुप्रयोग नहीं है?

- Ans
- A. स्थिर लोड ड्राइव
 - B. शक्ति गुणक सुधार
 - C. वोल्टेज विनियमन
 - D. कर्षण मोटर

Question ID : 630680418880

Option 1 ID : 6306801634232

Option 2 ID : 6306801634231

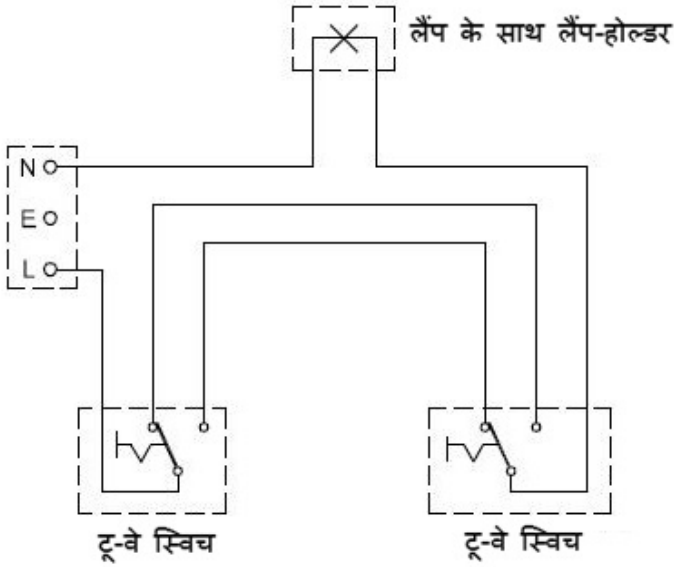
Option 3 ID : 6306801634233

Option 4 ID : 6306801634234

Status : Answered

Chosen Option : A

Q.14 दी गई आकृति में दर्शाए गए आरेख की पहचान करें।



- Ans
- A. इंस्टालेशन प्लान
 - B. वायरिंग डायग्राम
 - C. स्कीमेटिक डायग्राम
 - D. लेआउट प्लान

Question ID : 630680418894
Option 1 ID : 6306801634289
Option 2 ID : 6306801634288
Option 3 ID : 6306801634290
Option 4 ID : 6306801634287

Status : Answered

Chosen Option : B

Q.15 यदि 200 फेरों वाली कुण्डली में एक ऐम्पियर धारा प्रवाहित हो रही हो, तो चुंबकत्व वाहक बल (magneto motive force) कितना होता है?

- Ans
- A. 150 ऐम्पियर टर्न
 - B. 100 ऐम्पियर टर्न
 - C. 200 ऐम्पियर टर्न
 - D. 50 ऐम्पियर टर्न

Question ID : 630680418923
Option 1 ID : 6306801634405
Option 2 ID : 6306801634404
Option 3 ID : 6306801634406
Option 4 ID : 6306801634403

Status : Answered

Chosen Option : C

Q.16 निम्नलिखित में से कौन सा ऑटोट्रांसफॉर्मर का अपहित (disadvantage) है?

Ans

✗ A. दो वाइंडिंग ट्रांसफॉर्मरों की तुलना में वजन में भारी

✗ B. वोल्टेज विनियमन खराब है

✗ C. निम्न दक्षता

✓ D.

प्राथमिक और द्वितीयक परिपथ के बीच कोई अलगाव नहीं होता है

Question ID : 630680418856

Option 1 ID : 6306801634135

Option 2 ID : 6306801634136

Option 3 ID : 6306801634138

Option 4 ID : 6306801634137

Status : Answered

Chosen Option : C

Q.17 दी गई आकृति में दर्शाए गए प्रतीक की पहचान करें।



Ans

✓ A. भोंपू

✗ B. इग्जॉस्ट फैन

✗ C. सीलिंग फैन

✗ D. बजर

Question ID : 630680418885

Option 1 ID : 6306801634253

Option 2 ID : 6306801634254

Option 3 ID : 6306801634251

Option 4 ID : 6306801634252

Status : Answered

Chosen Option : B

Q.18 प्रत्यावर्तित्र में अवमंदक वाइंडिंग कहाँ स्थित होती है?

- Ans
- A. आर्मचर स्लॉट में
 - B. स्टेटर में
 - C. स्टार्टर में
 - D. फील्ड पोल कोर में

Question ID : 630680418874

Option 1 ID : 6306801634210

Option 2 ID : 6306801634208

Option 3 ID : 6306801634207

Option 4 ID : 6306801634209

Status : Answered

Chosen Option : B

Q.19 विद्युत चुंबकीय प्रेरण (electromagnetic induction) डिस्क के प्रकार के रिले में, रिले की संचालन अवधि को _____ समायोजित किया जा सकता है।

- Ans
- A. चाप लंबाई, जिसके माध्यम से डिस्क यात्रा करती है, को बदलकर
 - B. रिले प्लग व्यवस्थापन को बदलकर
 - C. CT की संख्या में वृद्धि करके
 - D. PT की संख्या में वृद्धि करके

Question ID : 630680418915

Option 1 ID : 6306801634372

Option 2 ID : 6306801634371

Option 3 ID : 6306801634373

Option 4 ID : 6306801634374

Status : Answered

Chosen Option : B

Q.20 जेनर डायोड (Zener diode) _____ में अपना अनुप्रयोग पाता है।

- Ans
- A. बहुकंपित्र (multivibrator)
 - B. वोल्टेज नियामक (voltage regulator)
 - C. दोलित्र (oscillator)
 - D. प्रवर्धक (amplifier)

Question ID : 630680418937

Option 1 ID : 6306801634461

Option 2 ID : 6306801634462

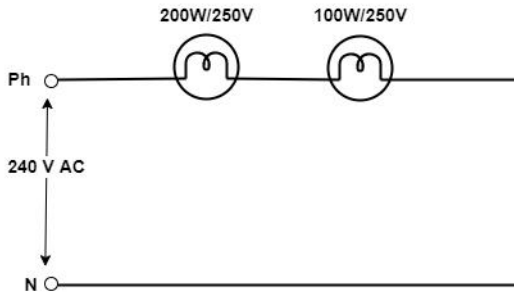
Option 3 ID : 6306801634460

Option 4 ID : 6306801634459

Status : Answered

Chosen Option : C

Q.21 दी गई आकृति में दर्शाए गए परिपथ में 200 W/250 V और 100 W/250 V रेटेड दो लैंप शामिल हैं, जो 240 V AC आपूर्ति में श्रेणी क्रम में जुड़े हुए हैं। परिपथ के संबंध निम्नलिखित में से कौन सा कथन सत्य है?



Ans A.

100 W का लैम्प 200 W के लैम्प से अधिक तेज चमकता है।

B.

200 W का लैम्प कुछ अवधि के लिए अधिक तेज चमकता है और 100 W का लैम्प शेष अवधि के लिए अधिक तेज चमकता है।

C.

200 W का लैम्प 100 W के लैम्प से अधिक तेज चमकता है।

D.

100 W का लैम्प और 200 W का लैम्प समान चमक के साथ चमकते हैं।

Question ID : 630680418902
 Option 1 ID : 6306801634319
 Option 2 ID : 6306801634322
 Option 3 ID : 6306801634320
 Option 4 ID : 6306801634321

Status : Answered

Chosen Option : C

Q.22 1000 Hz की आवृत्ति पर संचालित 40-mH कुंडली का प्रेरणिक प्रतिघात निर्धारित करें।

Ans A. 125.6 ओम

B. 125.6 किलो ओम

C. 251.2 ओम

D. 251.2 किलो ओम

Question ID : 630680418836
 Option 1 ID : 6306801634058
 Option 2 ID : 6306801634056
 Option 3 ID : 6306801634055
 Option 4 ID : 6306801634057

Status : Answered

Chosen Option : B

Q.23 निम्नलिखित में से कौन-सा पावर इलेक्ट्रॉनिक डिवाइस (power electronic devices), द्विदिशिक संचालन (bidirectional conducting) क्षमता प्रदर्शित करता है?

- Ans A. ट्रायक (TRIAC)
 B. बीजेटी (BJT)
 C. एससीआर (SCR)
 D. डायोड (Diode)

Question ID : 630680418939
Option 1 ID : 6306801634467
Option 2 ID : 6306801634468
Option 3 ID : 6306801634469
Option 4 ID : 6306801634470
Status : Answered
Chosen Option : D

Q.24 तुल्यकालिक मोटर में विकर्षण बलाघूर्ण का क्या अर्थ है?

- Ans A.
अधिकतम बलाघूर्ण जो तुल्यकालत्व को बाहर खींचे बिना मोटर द्वारा विकसित किया जा सकता है
 B. प्रवर्तन के समय बलाघूर्ण
 C.
तुल्यकालत्व खोने के बाद मोटर द्वारा विकसित किया जा सकने वाला अधिकतम बलाघूर्ण
 D.
मोटर द्वारा विकसित किया जा सकने वाला सबसे कम बलाघूर्ण

Question ID : 630680418879
Option 1 ID : 6306801634228
Option 2 ID : 6306801634229
Option 3 ID : 6306801634230
Option 4 ID : 6306801634227
Status : Answered
Chosen Option : C

Q.25 डिस्चार्ज लैंप में नीले रंग का प्रकाश उत्पन्न करने के लिए किस पदार्थ का उपयोग किया जाता है?

- Ans
- A. कैल्शियम टंगस्टेट
 - B. कैल्शियम सिलिकेट
 - C. जिंक सिलिकेट
 - D. कैडमियम सिलिकेट

Question ID : 630680418903

Option 1 ID : 6306801634323

Option 2 ID : 6306801634326

Option 3 ID : 6306801634325

Option 4 ID : 6306801634324

Status : Answered

Chosen Option : D

Q.26 निम्नलिखित DC मशीनों में से किसमें श्रेणी और शंट वाइंडिंग दोनों होती हैं?

- Ans
- A. शंट मशीन
 - B. श्रेणी मशीन
 - C. संयुक्त मशीन
 - D. पृथक रूप से उत्तेजित मशीन

Question ID : 630680418808

Option 1 ID : 6306801633943

Option 2 ID : 6306801633944

Option 3 ID : 6306801633945

Option 4 ID : 6306801633946

Status : Answered

Chosen Option : B

Q.27 निम्नलिखित में से किस रिले (relay) में प्रचालन अवधि, दोष मात्रा के परिमाण से स्वतंत्र होती है?

- Ans
- A. अत्यधिक व्युत्क्रम अवधि रिले (Extremely inverse time relay)
 - B. व्युत्क्रम अवधि रिले (Inverse time relay)
 - C. आईडीएमटी रिले (IDMT relay)
 - D. निश्चित अवधि रिले (Definite time relay)

Question ID : 630680418912

Option 1 ID : 6306801634362

Option 2 ID : 6306801634360

Option 3 ID : 6306801634361

Option 4 ID : 6306801634359

Status : Not Answered

Chosen Option : --

Q.28 शुद्ध प्रेरण-परिपथ (pure inductive circuit) में खपत की गई शक्ति _____ होती है।

- Ans
- A. आपूर्ति वोल्टता के मान के अनुक्रमानुपाती
 - B. प्रेरकत्व (inductance) के मान के अनुक्रमानुपाती
 - C. शून्य
 - D. आपूर्ति आवृत्ति के व्युत्क्रमानुपाती

Question ID : 630680418926

Option 1 ID : 6306801634417

Option 2 ID : 6306801634416

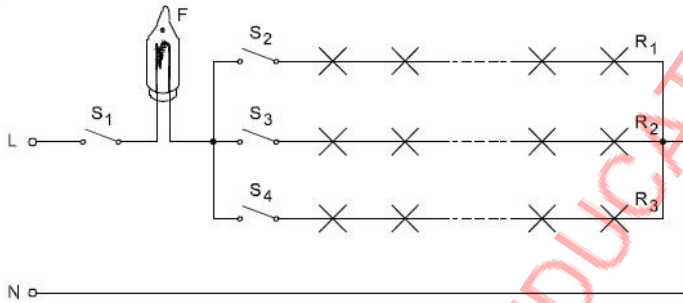
Option 3 ID : 6306801634415

Option 4 ID : 6306801634418

Status : Answered

Chosen Option : B

Q.29 एक फ्लैशर (F) दी गई आकृति में दिखाए अनुसार लैंप की तीन पंक्तियों (R_1, R_2, R_3) के साथ सजावट प्रकाश व्यवस्था में जुड़ा हुआ है। यदि प्रत्येक पंक्ति में धारा 200 mA है, तो फ्लैशर की धारा-वहन-क्षमता (current carrying capacity) कितनी होनी चाहिए?



- Ans
- A. 300 mA
 - B. 500 mA
 - C. 200 mA
 - D. 600 mA

Question ID : 630680418905

Option 1 ID : 6306801634332

Option 2 ID : 6306801634333

Option 3 ID : 6306801634334

Option 4 ID : 6306801634331

Status : Not Answered

Chosen Option : --

Q.30 एक ट्रांजिस्टर, कॉमन बेस-कनेक्शन (common base connection) में जुड़ा है। उत्सर्जक धारा (emitter current) 1 mA है और संग्राहक धारा (collector current) 0.95 mA है। आधार धारा (base current) का मान कितना है?

- Ans
- A. 1.5 mA
 - B. 1.95 mA
 - C. 0.05 mA
 - D. 0.5 mA

Question ID : 630680418940

Option 1 ID : 6306801634473

Option 2 ID : 6306801634474

Option 3 ID : 6306801634472

Option 4 ID : 6306801634471

Status : Answered

Chosen Option : C

Q.31 निम्नलिखित में से कौन सा विकल्प अर्धचालक पदार्थ होता है?

- Ans
- A. ताँबा
 - B. एल्यूमीनियम
 - C. जर्मेनियम
 - D. लकड़ी

Question ID : 630680418823

Option 1 ID : 6306801634004

Option 2 ID : 6306801634006

Option 3 ID : 6306801634003

Option 4 ID : 6306801634005

Status : Answered

Chosen Option : C

Q.32 पिंजरी मोटरों (squirrel cage motors) में डबल केज रोटर का उपयोग करने का क्या लाभ है?

- Ans
- A. प्रवर्तन बलाघूर्ण को बढ़ाता है
 - B. गुंजन ध्वनि को कम करता है
 - C. कॉगन प्रभाव समाप्त करता है
 - D. स्टार्टर की कोई आवश्यकता नहीं होती है

Question ID : 630680418864

Option 1 ID : 6306801634167

Option 2 ID : 6306801634168

Option 3 ID : 6306801634169

Option 4 ID : 6306801634170

Status : Answered

Chosen Option : A

Q.33 स्टेपलेस फैन रेगुलेटर (stepless fan regulator) में उपयोग किए जाने वाले पाँवर इलेक्ट्रिक डिवाइस (power electric devices) कौन से हैं?

- Ans
- A. IGBT और MOSFET
 - B. TRIAC और DIAC
 - C. BJT और FET
 - D. SCR और GTO

Question ID : 630680418951

Option 1 ID : 6306801634517

Option 2 ID : 6306801634515

Option 3 ID : 6306801634516

Option 4 ID : 6306801634518

Status : Answered

Chosen Option : D

Q.34 10 ओम प्रेरणिक प्रतिघात और 2 ओम प्रतिरोध वाली एक प्रेरणिक कुंडली की प्रतिबाधा ज्ञात कीजिए।

- Ans
- A. 5.32 ओम
 - B. 8.31 ओम
 - C. 10.19 ओम
 - D. 12.22 ओम

Question ID : 630680418838

Option 1 ID : 6306801634065

Option 2 ID : 6306801634064

Option 3 ID : 6306801634066

Option 4 ID : 6306801634063

Status : Answered

Chosen Option : D

Q.35 1000 W, 230 V रेटेड निमज्जन तापक (इमर्शन हीटर) को 30 मिनट तक उपयोग किए जाने पर खपत विद्युत ऊर्जा की मात्रा का निर्धारित करें।

- Ans
- A. 50 kWh
 - B. 500 kWh
 - C. 0.5 kWh
 - D. 5 kWh

Question ID : 630680418828

Option 1 ID : 6306801634024

Option 2 ID : 6306801634026

Option 3 ID : 6306801634025

Option 4 ID : 6306801634023

Status : Answered

Chosen Option : B

Q.36 एक प्रत्यक्ष प्रकार की परावर्तक प्रणाली में, ऊपर की ओर निकलने वाले प्रकाश की परास लगभग कितनी होती है?

- Ans
- A. 20% से 30%
 - B. 0% से 10%
 - C. 40% से 50%
 - D. 50% से 60%

Question ID : 630680418901
Option 1 ID : 6306801634317
Option 2 ID : 6306801634318
Option 3 ID : 6306801634316
Option 4 ID : 6306801634315
Status : Answered
Chosen Option : C

Q.37 एक 25 kVA, 2000/200 वोल्ट, एकल-फेज ट्रांसफॉर्मर में लौह और पूर्ण लोड ताम्र हानि क्रमशः 350 W और 450 W है। अर्ध पूर्ण लोड एकक शक्ति गुणक पर लौह हानि का परिकलन करें।

- Ans
- A. 175 W
 - B. 100 W
 - C. 87.5 W
 - D. 350 W

Question ID : 630680418840
Option 1 ID : 6306801634072
Option 2 ID : 6306801634074
Option 3 ID : 6306801634073
Option 4 ID : 6306801634071
Status : Not Answered
Chosen Option : --

Q.38 एक उभयधारा (यूनिवर्सल) मोटर के घूर्णन की दिशा को किसके द्वारा उत्क्रमित किया जा सकता है?

- Ans
- A. फील्ड वाइंडिंग के विवृत्त परिपथ द्वारा
 - B. फील्ड और आर्मेचर वाइंडिंग दोनों के उत्क्रमण द्वारा
 - C. फील्ड वाइंडिंग के उत्क्रमण द्वारा
 - D. आपूर्ति टर्मिनलों के उत्क्रमण द्वारा

Question ID : 630680418839
Option 1 ID : 6306801634067
Option 2 ID : 6306801634070
Option 3 ID : 6306801634069
Option 4 ID : 6306801634068
Status : Not Answered
Chosen Option : --

Q.39 I.E नियमों के अनुसार मीटर बोर्ड और मुख्य स्विच बोर्ड को किस ऊंचाई पर लगाया जाना है?

- Ans
- A. भूमि स्तर से 0.5 m
 - B. भूमि स्तर से 1.5 m
 - C. भूमि स्तर से 3 m
 - D. भूमि स्तर से 2.5 m

Question ID : 630680418888

Option 1 ID : 6306801634264

Option 2 ID : 6306801634263

Option 3 ID : 6306801634266

Option 4 ID : 6306801634265

Status : Answered

Chosen Option : D

Q.40 240 V की आपूर्ति प्राप्त करने वाले लैंप द्वारा खपत बिजली का परिकलन करें। लैंप द्वारा कर्षित धारा 0.5 A है।

- Ans
- A. 480 W
 - B. 120 kW
 - C. 120 W
 - D. 480 kW

Question ID : 630680418827

Option 1 ID : 6306801634019

Option 2 ID : 6306801634021

Option 3 ID : 6306801634022

Option 4 ID : 6306801634020

Status : Answered

Chosen Option : A

Q.41 संसूचन यंत्र (indicating instrument) में अवमंदन बलाघूर्ण (Damping torque) हमेशा _____ होता है।

- Ans
- A. गतिमान निकाय (moving system) की गति के विपरीत दिशा में
 - B. नियंत्रक बलाघूर्ण (controlling torque) की ही दिशा में
 - C. नियंत्रक बलाघूर्ण (controlling torque) के विपरीत
 - D. विक्षेपक बलाघूर्ण (deflecting torque) के विपरीत

Question ID : 630680418952

Option 1 ID : 6306801634522

Option 2 ID : 6306801634520

Option 3 ID : 6306801634521

Option 4 ID : 6306801634519

Status : Answered

Chosen Option : C

Q.42 ट्रांसफॉर्मर में बुकोल्ज रिले (Buchholz relay) कहाँ स्थापित किया जाता है?

- Ans
- A. कंजर्वेटर टैंक के भीतर
 - B. ट्रांसफॉर्मर मेन टैंक और कंजर्वेटर टैंक के बीच में
 - C. ट्रांसफॉर्मर मेन टैंक और बुशिंग के बीच में
 - D. ट्रांसफॉर्मर के मुख्य टैंक के भीतर

Question ID : 630680418850

Option 1 ID : 6306801634112

Option 2 ID : 6306801634113

Option 3 ID : 6306801634114

Option 4 ID : 6306801634111

Status : Answered

Chosen Option : D

Q.43 दी गई आकृति में दर्शाया गया प्रतीक _____ का है।



- Ans
- A. चल लौह यंत्र
 - B. चल कुंडली यंत्र
 - C. दिष्टकारी युक्त चल कुंडली यंत्र
 - D. विद्युत् गतिक क्वेशन्ट यंत्र

Question ID : 630680418882

Option 1 ID : 6306801634240

Option 2 ID : 6306801634239

Option 3 ID : 6306801634242

Option 4 ID : 6306801634241

Status : Answered

Chosen Option : C

Q.44 चार्ज-डिस्चार्ज परीक्षण करते समय, शॉर्ट संधारित्र टर्मिनलों से एक चमकीला स्फुलिंग किसका संकेतक है?

- Ans
- A. दोषपूर्ण संधारित्र
 - B. विवृत संधारित्र
 - C. कार्यशील संधारित्र
 - D. दुर्बल संधारित्र

Question ID : 630680418869

Option 1 ID : 6306801634190

Option 2 ID : 6306801634188

Option 3 ID : 6306801634187

Option 4 ID : 6306801634189

Status : Answered

Chosen Option : C

Q.45 यदि प्रतिरोध 500 ohm है, तो 0.5 A की धारा वहन करने पर 250 V रेटेड एकल तापदीप्त लैम्प (single incandescent lamp) द्वारा कर्षित विद्युत-शक्ति की गणना करें।

- Ans
- A. 100 W
 - B. 500 W
 - C. 250 W
 - D. 125 W

Question ID : 630680418927

Option 1 ID : 6306801634420

Option 2 ID : 6306801634419

Option 3 ID : 6306801634421

Option 4 ID : 6306801634422

Status : Answered

Chosen Option : B

Q.46 एक सेल की वाट-घंटा दक्षता (watt-hour efficiency) संबंध _____ का उपयोग करके एम्पियर-घंटा दक्षता से प्राप्त की जा सकती है।

Ans ✓ A.

$$\text{वाट - घंटा दक्षता} = \frac{\text{एम्पियर - घंटा दक्षता} \times \text{निरावेशन पर औसत वोल्ट}}{\text{आवेशन पर औसत वोल्ट}}$$

✗ B.

$$\text{वाट - घंटा दक्षता} = \frac{\text{आवेशन पर औसत वोल्ट}}{\text{निरावेशन पर औसत वोल्ट} \times \text{एम्पियर - घंटा दक्षता}}$$

✗ C.

$$\text{वाट - घंटा दक्षता} = \frac{\text{निरावेशन पर औसत वोल्ट}}{\text{आवेशन पर औसत वोल्ट} \times \text{एम्पियर - घंटा दक्षता}}$$

✗ D.

$$\text{वाट - घंटा दक्षता} = \frac{\text{एम्पियर - घंटा दक्षता} \times \text{आवेशन पर औसत वोल्ट}}{\text{निरावेशन पर औसत वोल्ट}}$$

Question ID : 630680418944

Option 1 ID : 6306801634487

Option 2 ID : 6306801634490

Option 3 ID : 6306801634489

Option 4 ID : 6306801634488

Status : Not Answered

Chosen Option : --

Q.47 निम्नलिखित में से कौन सी डिवाइस पश्चगामी शक्ति गुणक पर कार्य करती है?

Ans ✓ A. प्रेरण मोटर (Induction motor)

✗ B. विद्युत इस्त्री (Electric iron)

✗ C. तापदीप्त लैम्प (Incandescent lamp)

✗ D. निमज्जन तापक (Immersion heater)

Question ID : 630680418841

Option 1 ID : 6306801634076

Option 2 ID : 6306801634077

Option 3 ID : 6306801634075

Option 4 ID : 6306801634078

Status : Answered

Chosen Option : B

Q.48 50 Hz की आवृत्ति पर 6 ध्रुवों वाली AC 3-फेज प्रेरण मोटर में घूर्णी चुंबकीय क्षेत्र की गति कितनी है?

- Ans
- A. 2000 rpm
 - B. 500 rpm
 - C. 1000 rpm
 - D. 3000 rpm

Question ID : 630680418866

Option 1 ID : 6306801634177

Option 2 ID : 6306801634178

Option 3 ID : 6306801634176

Option 4 ID : 6306801634175

Status : Answered

Chosen Option : D

Q.49 एक ब्रश रहित उत्तेजन प्रणाली में, मुख्य उत्तेजक आर्मेचर वाइंडिंग कहाँ स्थित होती है?

- Ans
- A. स्टेटर (stator)
 - B. कम्यूटेटर (commutator)
 - C. ध्रुव शूज़ (pole shoes)
 - D. घूर्णक (rotor)

Question ID : 630680418878

Option 1 ID : 6306801634223

Option 2 ID : 6306801634226

Option 3 ID : 6306801634225

Option 4 ID : 6306801634224

Status : Answered

Chosen Option : C

Q.50 निम्नलिखित में से कौन-सी गति-नियंत्रण विधि (speed control method), स्क्विअल केज इंडक्शन मोटर (squirrel cage induction motor) के लिए लागू नहीं होती है?

- Ans
- A. प्रयुक्त आवृत्ति को बदलकर गति नियंत्रण
 - B. रотор रिओस्टेट (rotor rheostat) द्वारा गति नियंत्रण
 - C. पोल की संख्या बदलकर गति नियंत्रण
 - D. प्रयुक्त वोल्टेज को बदलकर गति नियंत्रण

Question ID : 630680418953

Option 1 ID : 6306801634524

Option 2 ID : 6306801634526

Option 3 ID : 6306801634525

Option 4 ID : 6306801634523

Status : Answered

Chosen Option : B

Q.51 निम्नलिखित में से किसे तुल्यकालिक संघनित्र (synchronous condenser) कहा जाता है?

Ans A.

फुल लोड के तहत चल रही एक न्यून उत्तेजित तुल्यकालिक मोटर

B.

रेटेड गति से नीचे घूर्णित होने वाला एक तुल्यकालिक जनित्र

C.

रेटेड गति से ऊपर घूर्णित होने वाला एक तुल्यकालिक जनित्र

D.

शून्य-लोड के तहत चलने वाली एक अति उत्तेजित तुल्यकालिक मोटर

Question ID : 630680418843

Option 1 ID : 6306801634083

Option 2 ID : 6306801634086

Option 3 ID : 6306801634085

Option 4 ID : 6306801634084

Status : Answered

Chosen Option : D

Q.52 DC मशीनों में दिक्परिवर्तक खंडों (commutator segments) के लिए नियोजित सामग्री निम्नलिखित में से कौन सी है?

Ans

A. कठोर कर्षित ताम्र

B. लकड़ी

C. सिलिकॉन इस्पात

D. रबड़

Question ID : 630680418805

Option 1 ID : 6306801633934

Option 2 ID : 6306801633932

Option 3 ID : 6306801633933

Option 4 ID : 6306801633931

Status : Not Answered

Chosen Option : --

Q.53 अनुनाद पर एक श्रेणी RLC परिपथ में, परिपथ का शुद्ध प्रतिघात कितना होता है?

- Ans
- A. 1 ओम
 - B. 200 ओम
 - C. 0 ओम
 - D. 100 ओम

Question ID : 630680418842
Option 1 ID : 6306801634079
Option 2 ID : 6306801634082
Option 3 ID : 6306801634081
Option 4 ID : 6306801634080

Status : Answered
Chosen Option : C

Q.54 ऊर्जा मीटर में विसर्पण त्रुटि का क्या कारण होता है?

- Ans
- A. घर्षण के लिए अति-क्षतिपूर्ति
 - B. शैथिल्य के लिए निम्न-क्षतिपूर्ति
 - C. घर्षण के लिए निम्न-क्षतिपूर्ति
 - D. शैथिल्य के लिए अति-क्षतिपूर्ति

Question ID : 630680418884
Option 1 ID : 6306801634248
Option 2 ID : 6306801634249
Option 3 ID : 6306801634247
Option 4 ID : 6306801634250

Status : Answered
Chosen Option : A

Q.55 सिंगल-फेज़ सीरीज RC परिपथ में 160 ohm का प्रतिरोध और 400 ohm की प्रतिबाधा (impedance) है। परिपथ का शक्ति गुणक क्या है?

- Ans
- A. 0.6
 - B. 0.4
 - C. 1
 - D. 2.5

Question ID : 630680418931
Option 1 ID : 6306801634438
Option 2 ID : 6306801634435
Option 3 ID : 6306801634436
Option 4 ID : 6306801634437

Status : Answered
Chosen Option : D

Q.56 एक सिंगल LED को 36 V की आपूर्ति से जोड़ा जाना है। LED के सुरक्षित संचालन के लिए श्रेणी क्रम में जोड़े जाने वाले प्रतिरोध का मान ज्ञात करें। LED के अग्र वोल्टता पात को 2 V और LED से होकर प्रवाहित धारा को 20 mA मान लें।

- Ans
- ✓ A. 1700 ohm
 - ✗ B. 1800 ohm
 - ✗ C. 1300 ohm
 - ✗ D. 1500 ohm

Question ID : 630680418908

Option 1 ID : 6306801634345

Option 2 ID : 6306801634343

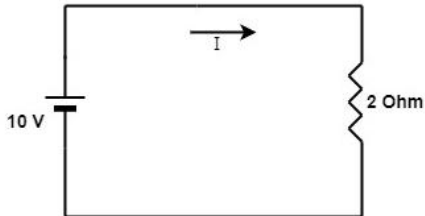
Option 3 ID : 6306801634346

Option 4 ID : 6306801634344

Status : Answered

Chosen Option : B

Q.57 नीचे दिखाया गया 10 V बैटरी वाला एक परिपथ 2-ohm प्रतिरोध से जुड़ा है। परिपथ में प्रवाहित धारा I का मान क्या है?



- Ans
- ✗ A. 20 A
 - ✗ B. 20 mA
 - ✗ C. 5 mA
 - ✓ D. 5 A

Question ID : 630680418825

Option 1 ID : 6306801634011

Option 2 ID : 6306801634014

Option 3 ID : 6306801634012

Option 4 ID : 6306801634013

Status : Answered

Chosen Option : D

Q.58 कोई AC रिले, जब DC आपूर्ति से जुड़ा होता है, तो _____।

Ans ✓ A.

अधिक धारा कर्षित करेगा और परिणामस्वरूप कुंडली जल जाएगी

✗ B. सामान्य रूप से कार्य करेगा

✗ C. गुंजन ध्वनि देगा

✗ D. कम धारा कर्षित करेगा और संचालित होने में विफल होगा

Question ID : 630680418896

Option 1 ID : 6306801634297

Option 2 ID : 6306801634298

Option 3 ID : 6306801634296

Option 4 ID : 6306801634295

Status : Answered

Chosen Option : A

Q.59 दी गई आकृति में प्रतीक, निम्नलिखित में से कौन से स्टार्टर को दर्शाता है?



Ans ✓ A. धारा नियंत्रक स्टार्टर (Rheostatic starter)

✗ B. ऑटो-ट्रान्सफॉर्मर स्टार्टर (Auto-transformer starter)

✗ C. स्टार/डेल्टा स्टार्टर (Star/delta starter)

✗ D. डीओएल स्टार्टर (DOL starter)

Question ID : 630680418862

Option 1 ID : 6306801634159

Option 2 ID : 6306801634160

Option 3 ID : 6306801634162

Option 4 ID : 6306801634161

Status : Answered

Chosen Option : B

Q.60 शुद्ध प्रतिरोधी लोड वाले एक सिंगल-फेज AC परिपथ में जुड़ा हुआ वाटमीटर 100 W की रीडिंग दिखाता है। लोड के साथ श्रेणी क्रम में जुड़ा हुआ एमीटर 2 A इंगित करता है। लोड के प्रतिरोध का निर्धारण करें।

- Ans
- A. 200 ohm
 - B. 50 ohm
 - C. 100 ohm
 - D. 25 ohm

Question ID : 630680418929

Option 1 ID : 6306801634430

Option 2 ID : 6306801634427

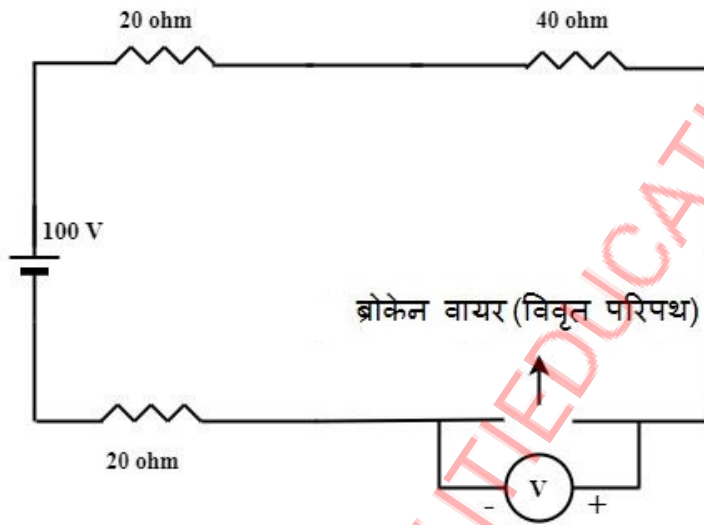
Option 3 ID : 6306801634429

Option 4 ID : 6306801634428

Status : Answered

Chosen Option : A

Q.61 नीचे दिखाए गए परिपथ में वोल्टमापी (वोल्टमीटर) की रीडिंग क्या है?



- Ans
- A. 0 V
 - B. 40 V
 - C. 100 V
 - D. 60 V

Question ID : 630680418833

Option 1 ID : 6306801634043

Option 2 ID : 6306801634044

Option 3 ID : 6306801634045

Option 4 ID : 6306801634046

Status : Answered

Chosen Option : D

Q.62 निम्नलिखित में से किस वायरिंग प्रणाली का जीवन काल सबसे लंबा होता है?

- Ans
- A. केसिंग और कैपिंग
 - B. काष्ठ बैटन
 - C. धातु नलिका वायरिंग
 - D. पीवीसी (PVC) नलिका वायरिंग

Question ID : 630680418893

Option 1 ID : 6306801634283

Option 2 ID : 6306801634284

Option 3 ID : 6306801634286

Option 4 ID : 6306801634285

Status : Answered

Chosen Option : D

Q.63 यदि फूड मिक्सर (food mixer) केवल एक ही गति से चलता है तो उसमें क्या संभावित खराबी हो सकती है?

- Ans
- A. घूर्णक (Rotor), स्टेटर (stator) के विरुद्ध निघर्षण
 - B. आंशिक रूप से जली हुई क्षेत्र वाइंडिंग (field winding)
 - C. मिक्सर की अवधि निर्धार (Time rating) पार हो गई है
 - D. गर्तन (Pitting) या असमतल दिक्परिवर्तक सतह

Question ID : 630680418918

Option 1 ID : 6306801634386

Option 2 ID : 6306801634383

Option 3 ID : 6306801634385

Option 4 ID : 6306801634384

Status : Answered

Chosen Option : D

Q.64 जूल के नियम के अनुसार तापन तत्व (हीटिंग एलिमेंट) द्वारा उत्पन्न ऊष्मा H की गणना करने का सूत्र क्या है, यदि R तत्व का ohm में प्रतिरोध है, I ऐम्पियर में प्रवाहित धारा है, t सेकंड में समय है, और j ऊष्मा का यांत्रिक तुल्यांक (mechanical equivalent) है?

Ans

✓ A. $H = \frac{I^2 R t}{j}$ कैलोरी

✗ B. $H = \frac{I^2 R j^2}{t}$ कैलोरी

✗ C. $H = \frac{I^2 R j}{t}$ कैलोरी

✗ D. $H = \frac{I^2 R t^2}{j}$ कैलोरी

Question ID : 630680418917

Option 1 ID : 6306801634379

Option 2 ID : 6306801634382

Option 3 ID : 6306801634380

Option 4 ID : 6306801634381

Status : Not Answered

Chosen Option : --

Q.65 भूमिगत केबलों में जस्तेदार इस्पात कवचन का क्या उद्देश्य होता है?

Ans

✓ A. केबल को यांत्रिक क्षति से बचाना

✗ B. परावैद्युत हास को कम करना

✗ C. क्षरण धारा की क्षतिपूर्ति करना

✗ D. फेरान्ती प्रभाव को कम करना

Question ID : 630680418834

Option 1 ID : 6306801634049

Option 2 ID : 6306801634047

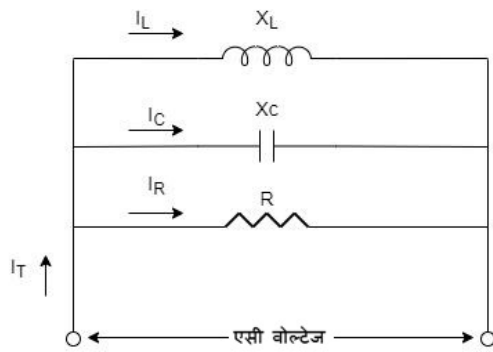
Option 3 ID : 6306801634050

Option 4 ID : 6306801634048

Status : Not Answered

Chosen Option : --

Q.66 दी गई आकृति में दिखाए गए परिपथ के लिए कुल धारा I_T के लिए व्यंजक क्या है?



Ans

✗ A. $I_T = \sqrt{(I_C - I_L)^2 - I_R^2}$

✗ B. $I_T = \sqrt{(I_C + I_L)^2 + I_R^2}$

✗ C. $I_T = \sqrt{(I_C + I_L)^2 - I_R^2}$

✓ D. $I_T = \sqrt{(I_C - I_L)^2 + I_R^2}$

Question ID : 630680418932

Option 1 ID : 6306801634441

Option 2 ID : 6306801634440

Option 3 ID : 6306801634442

Option 4 ID : 6306801634439

Status : Not Answered

Chosen Option : --

Q.67 अत्यावेशन (overcharging) और निरावेशन (discharging) के कारण सेल में इलेक्ट्रोड बंकन _____ कहलाता है।

Ans

✗ A. हार्ड सल्फेशन (hard sulphation)

✗ B. तप्त स्थल (hot spots)

✓ C. आकुंचन (buckling)

✗ D. स्थानीय क्रिया (local action)

Question ID : 630680418943

Option 1 ID : 6306801634485

Option 2 ID : 6306801634483

Option 3 ID : 6306801634484

Option 4 ID : 6306801634486

Status : Not Answered

Chosen Option : --

Q.68 मेगा ओम के पदों में इंस्टालेशन, उपकरण, आदि के इन्सुलेशन प्रतिरोध को मापने के लिए निम्नलिखित में से किस उपकरण का उपयोग किया जाता है?

- Ans
- A. मिलीओममापी
 - B. मेगाओममापी
 - C. ऊर्जामापी
 - D. लाइन टेस्टर

Question ID : 630680418897

Option 1 ID : 6306801634302

Option 2 ID : 6306801634301

Option 3 ID : 6306801634299

Option 4 ID : 6306801634300

Status : Answered

Chosen Option : C

Q.69 सजावटी सीरियल लैम्प परिपथ (decorative serial lamp circuit) के लिए, एक पंक्ति में जुड़े 6 V लैंप की संख्या की गणना करें। आपूर्ति वोल्टेज 240 V है। मान लें कि आपूर्ति वोल्टेज में उच्चावचन 5% अनुमेय है।

- Ans
- A. 42 लैम्प
 - B. 36 लैम्प
 - C. 14 लैम्प
 - D. 22 लैम्प

Question ID : 630680418906

Option 1 ID : 6306801634338

Option 2 ID : 6306801634337

Option 3 ID : 6306801634335

Option 4 ID : 6306801634336

Status : Answered

Chosen Option : A

Q.70 दी गई आकृति में दर्शाए गए प्रतीक को पहचानिए।



- Ans
- A. आयरन कोरिड प्रेरित्र (Iron cored inductor)
 - B. वायु कोरिड प्रेरित्र (Air cored inductor)
 - C. परिवर्ती प्रेरित्र (Variable inductor)
 - D. टैप्ड प्रेरित्र (Tapped inductor)

Question ID : 630680418924

Option 1 ID : 6306801634409

Option 2 ID : 6306801634407

Option 3 ID : 6306801634408

Option 4 ID : 6306801634410

Status : Answered

Chosen Option : C

Q.71 प्रत्यावर्तित्र (alternators) की स्टेटर वाइंडिंग की सुरक्षा के लिए किस रिले का उपयोग किया जाता है?

- Ans
- A. दूरस्थ रिले (Distance relay)
 - B. धारांतरी रिले (Differential relay)
 - C. बुकोल्ज़ रिले (Buchholz relay)
 - D. म्हो रिले (Mho relay)

Question ID : 630680418911

Option 1 ID : 6306801634355

Option 2 ID : 6306801634357

Option 3 ID : 6306801634356

Option 4 ID : 6306801634358

Status : Not Answered

Chosen Option : --

Q.72 लाउडस्पीकर में किस प्रकार के संधारित्र का उपयोग किया जाता है?

- Ans
- A. कांच
 - B. इलेक्ट्रोलिटिक
 - C. पेपर
 - D. सिरेमिक

Question ID : 630680418928

Option 1 ID : 6306801634426

Option 2 ID : 6306801634424

Option 3 ID : 6306801634423

Option 4 ID : 6306801634425

Status : Answered

Chosen Option : B

Q.73 एक मध्य निष्कासी पूर्ण-तरंग दिष्टकारी में यदि आधे सेकंडरी वाइंडिंग (secondary winding) में V_m अधिकतम वोल्टेज है, तो प्रतीप शिखर वोल्टेज (peak inverse voltage) क्या होगा?

- Ans
- A. $\frac{V_m}{2}$
 - B. $2V_m$
 - C. $\frac{2V_m}{3}$
 - D. $\frac{3V_m}{2}$

Question ID : 630680418934

Option 1 ID : 6306801634447

Option 2 ID : 6306801634449

Option 3 ID : 6306801634450

Option 4 ID : 6306801634448

Status : Answered

Chosen Option : B

Q.74 1 mA ऐमीटर का प्रतिरोध 100 ओम है। इसे 1 A ऐमीटर में परिवर्तित करना है। शंट प्रतिरोध का मान क्या होगा?

- Ans
- A. 18.182 ओम
 - B. 0.1001 ओम
 - C. 0.8002 ओम
 - D. 1.812 ओम

Question ID : 630680418883

Option 1 ID : 6306801634246

Option 2 ID : 6306801634245

Option 3 ID : 6306801634243

Option 4 ID : 6306801634244

Status : Answered

Chosen Option : B

Q.75 सीधे विद्युत आपूर्ति के संपर्क में आने वाले पीड़ित को बचाने के लिए तत्काल क्या कार्रवाई की जानी चाहिए?

- Ans
- A. हादसे की सूचना पड़ोसियों को देनी चाहिए।
 - B. एम्बुलेंस को बुलाना चाहिए।
 - C. बिजली की आपूर्ति बंद करके संपर्क तोड़ना चाहिए।
 - D. पीड़ित को हाथ से धक्का देना चाहिए।

Question ID : 630680418849
Option 1 ID : 6306801634110
Option 2 ID : 6306801634107
Option 3 ID : 6306801634109
Option 4 ID : 6306801634108
Status : Answered
Chosen Option : C

Q.76 मापन उपकरणों में, जब उपकरण को आपूर्ति से विलग किया जाता है तो सूचक को प्रारंभिक स्थिति में वापस लाने के लिए कौन सा बलाघूर्ण जिम्मेदार होता है?

- Ans
- A. अवमंदन बलाघूर्ण
 - B. नियंत्रक बलाघूर्ण
 - C. क्रांतिक बलाघूर्ण
 - D. विक्षेपक बलाघूर्ण

Question ID : 630680418881
Option 1 ID : 6306801634235
Option 2 ID : 6306801634237
Option 3 ID : 6306801634238
Option 4 ID : 6306801634236
Status : Answered
Chosen Option : A

Q.77 उस संधारित्र की धारिता क्या होगी जिसे 50 V तक चार्ज करने के लिए 0.5 C की आवश्यकता होती है?

- Ans
- A. 25 F
 - B. 0.01 F
 - C. 25 nF
 - D. 0.01 nF

Question ID : 630680418925
Option 1 ID : 6306801634412
Option 2 ID : 6306801634411
Option 3 ID : 6306801634414
Option 4 ID : 6306801634413
Status : Answered
Chosen Option : C

Q.78 अर्थ इलेक्ट्रोड प्रतिरोध को स्वीकार्य मान तक नीचे लाने के लिए निम्नलिखित में से किस विधि का सुझाव दिया जाता है?

- Ans
- A. अर्थ पिट को सिलिका जेल से उपचारित करना
 - B. अर्थ इलेक्ट्रोड को पेंट से कोट करना
 - C. कई अर्थ इलेक्ट्रोड को श्रेणी क्रम में जोड़ना
 - D. कई अर्थ इलेक्ट्रोड को समानांतर क्रम में जोड़ना

Question ID : 630680418892
Option 1 ID : 6306801634282
Option 2 ID : 6306801634279
Option 3 ID : 6306801634280
Option 4 ID : 6306801634281
Status : Not Answered
Chosen Option : --

Q.79 960 rpm की घूर्णक गति के साथ 50 Hz, 6 ध्रुव प्रेरण मोटर के प्रतिशत सर्पण का परिकलन करें।

- Ans
- A. 8%
 - B. 4%
 - C. 10%
 - D. 14%

Question ID : 630680418867
Option 1 ID : 6306801634181
Option 2 ID : 6306801634182
Option 3 ID : 6306801634180
Option 4 ID : 6306801634179
Status : Answered
Chosen Option : B

Q.80 यदि लाइन वोल्टेज 400 V है, तो स्टार में जुड़ी 3-फेज संतुलित प्रणाली के लिए फेज वोल्टेज का परिकलन करें।

- Ans
- A. 50 V
 - B. 690 V
 - C. 230 V
 - D. 1200 V

Question ID : 630680418844
Option 1 ID : 6306801634090
Option 2 ID : 6306801634088
Option 3 ID : 6306801634089
Option 4 ID : 6306801634087
Status : Answered
Chosen Option : D

Q.81 निम्नलिखित में से किस नियम के अनुसार अंदर आने वाली धाराओं का योगफल, बाहर जाने वाली धाराओं के योगफल के बराबर होता है?

- Ans
- A. लेंज का नियम
 - B. ओम का नियम
 - C. फैराडे का नियम
 - D. किरचॉफ का धारा नियम

Question ID : 630680418829

Option 1 ID : 6306801634029

Option 2 ID : 6306801634027

Option 3 ID : 6306801634030

Option 4 ID : 6306801634028

Status : Answered

Chosen Option : B

Q.82 निम्नलिखित में से कौन सा विकल्प किसी कोर प्रकार ट्रांसफॉर्मर की विशिष्ट विशेषता है?

- Ans
- A. इसमें कोर के नीचे रोलर बेयरिंग हैं।
 - B. इसमें कोर के नीचे बॉल बेयरिंग होते हैं।
 - C. वाइंडिंग, कोर के काफी हिस्से को घेरती है।
 - D. कोर, वाइंडिंग के काफी हिस्से को घेरती है।

Question ID : 630680418857

Option 1 ID : 6306801634142

Option 2 ID : 6306801634141

Option 3 ID : 6306801634139

Option 4 ID : 6306801634140

Status : Answered

Chosen Option : D

Q.83 चुंबकीय अभिवाह घनत्व (magnetic flux density) के लिए इकाई क्या है?

- Ans
- A. Weber
 - B. Ampere-turns
 - C. Ampere-turns/m
 - D. Weber/m²

Question ID : 630680418922

Option 1 ID : 6306801634399

Option 2 ID : 6306801634401

Option 3 ID : 6306801634402

Option 4 ID : 6306801634400

Status : Answered

Chosen Option : C

Q.84 एक 60 W प्रकाश बल्ब आमतौर पर 540 lumens उत्पन्न करता है। बल्ब की ज्योति दक्षता (luminous efficiency) क्या होगी?

- Ans
- ✓ A. 9 lumens/watt
 - ✗ B. 11.11 lumens/watt
 - ✗ C. 22.22 lumens/watt
 - ✗ D. 18 lumens/watt

Question ID : 630680418907

Option 1 ID : 6306801634339

Option 2 ID : 6306801634340

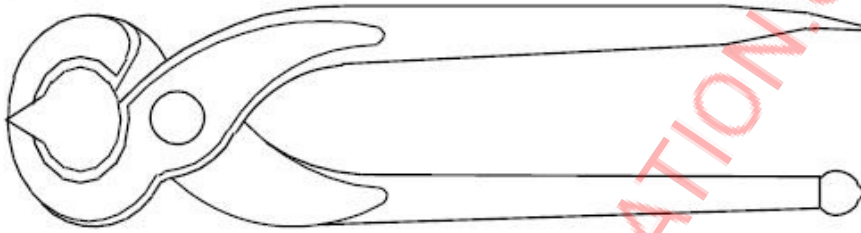
Option 3 ID : 6306801634342

Option 4 ID : 6306801634341

Status : Answered

Chosen Option : A

Q.85 दी गई आकृति में दर्शाए गए औजार की पहचान करें।



- Ans
- ✗ A. बहुदेशीय प्लास (Combination pliers)
 - ✓ B. चिमटा (Pincers)
 - ✗ C. राउंड नोज प्लास (Round nose pliers)
 - ✗ D. विकर्णतः कटिंग प्लास (Diagonal cutting pliers)

Question ID : 630680418848

Option 1 ID : 6306801634106

Option 2 ID : 6306801634103

Option 3 ID : 6306801634104

Option 4 ID : 6306801634105

Status : Answered

Chosen Option : C

Q.86 सिरुपरि लाइन (overhead lines) में किरिट हानि (corona loss) को कम करने के लिए निम्नलिखित में से क्या अपनाया जा सकता है?

- Ans
- A. ठोस चालक (solid conductors) का उपयोग करना
 - B. बंडल चालक (bundled conductors) का उपयोग करना
 - C.
- पारेषण-लाइन वोल्टेज (transmission line voltage) के स्तर में वृद्धि
- D. टॉवर की ऊंचाई (tower height) कम करना

Question ID : 630680418909

Option 1 ID : 6306801634348

Option 2 ID : 6306801634347

Option 3 ID : 6306801634350

Option 4 ID : 6306801634349

Status : Not Answered

Chosen Option : --

Q.87 आर्क वेल्डिंग अनुप्रयोगों के लिए बरीय DC जनित्र निम्नलिखित में से कौन सा है?

- Ans
- A. विभेदी यौगिक जनित्र
 - B. संचयी यौगिक जनित्र
 - C. श्रेणी जनित्र
 - D. अलग से उत्तेजित जनित्र

Question ID : 630680418815

Option 1 ID : 6306801633971

Option 2 ID : 6306801633972

Option 3 ID : 6306801633974

Option 4 ID : 6306801633973

Status : Answered

Chosen Option : B

Q.88 बुकोल्ज रिले (Buchholz relay) का निचला फ्लोट (float) किसके लिए सक्रिय होता है?

- Ans
- A. गौण दोष
 - B. प्रारंभी दोष
 - C. गंभीर दोष
 - D. चुंबकीय अन्तर्वाह धारा

Question ID : 630680418860

Option 1 ID : 6306801634153

Option 2 ID : 6306801634152

Option 3 ID : 6306801634151

Option 4 ID : 6306801634154

Status : Not Answered

Chosen Option : --

Q.89 मोटर के रूप में काम करने वाली एक DC शंट मशीन 200 V DC आपूर्ति से जुड़ी है। पूर्ण लोड के तहत मोटर द्वारा कर्षित आर्मेचर धारा 10 A है। यदि आर्मेचर प्रतिरोध 0.5 ओम है, तो मोटर में प्रेरित विरोधी EMF का परिकलन करें।

- Ans
- A. 210 V
 - B. 180 V
 - C. 205 V
 - D. 195 V

Question ID : 630680418814

Option 1 ID : 6306801633970

Option 2 ID : 6306801633967

Option 3 ID : 6306801633968

Option 4 ID : 6306801633969

Status : Answered

Chosen Option : A

Q.90 DC श्रेणी मोटर को शून्य-लोड स्थिति में चालू नहीं करना चाहिए क्योंकि _____।

Ans A.

शून्य-लोड के तहत, श्रेणी मोटर में एक काँगन प्रभाव उत्पन्न होता है

B.

शून्य-लोड के तहत, DC श्रेणी मोटर बहुत तेज गति से चलती है

C.

शून्य-लोड के तहत, श्रेणी मोटर का स्टार्टर क्षतिग्रस्त हो जाता है

D.

शून्य-लोड के तहत, DC श्रेणी मोटर पर्याप्त बलाघूर्ण उत्पन्न नहीं करती है

Question ID : 630680418812

Option 1 ID : 6306801633962

Option 2 ID : 6306801633959

Option 3 ID : 6306801633961

Option 4 ID : 6306801633960

Status : Not Answered

Chosen Option : --

Q.91 एक करंट ट्रांसफॉर्मर में सिंगल टर्न प्राइमरी (single turn primary) और 200 टर्न सेकेंडरी (turn secondary) है और इसका उपयोग मानक 5 A ऐमीटर की सहायता से एसी धारा (AC current) को मापने के लिए किया जाता है। यह व्यवस्था _____ तक की लाइन धारा (line current) का मापन कर सकती है।

- Ans
- A. 40 A
 - B. 500 A
 - C. 1000 A
 - D. 200 A

Question ID : 630680418950

Option 1 ID : 6306801634511

Option 2 ID : 6306801634513

Option 3 ID : 6306801634514

Option 4 ID : 6306801634512

Status : Not Answered

Chosen Option : --

Q.92 राष्ट्रीय विद्युत संहिता (National Electric Code)-2011 की किस धारा में विद्युत कार्य से संबंधित सुरक्षा प्रक्रियाओं और कार्य प्रणालियों संबंधी दिशानिर्देश शामिल हैं?

- Ans
- A. धारा 13
 - B. धारा 19
 - C. धारा 3
 - D. धारा 8

Question ID : 630680418820

Option 1 ID : 6306801633991

Option 2 ID : 6306801633992

Option 3 ID : 6306801633994

Option 4 ID : 6306801633993

Status : Answered

Chosen Option : A

Q.93 एक सेल्फ-इक्साइटेड DC (self-excited DC) शंट जनरेटर निम्नलिखित में से किस परिदृश्य के तहत वोल्टेज निर्मित करने में विफल रहता है?

Ans A.

जनरेटर की गति, क्रांतिक गति (critical speed) से अधिक हो।

B. ब्रश, उदासीन समतल (neutral plane) से आगे हो।

C.

अवशिष्ट चुंबकत्व (Residual magnetism) पूरी तरह से खो गया हो।

D.

क्षेत्र परिपथ प्रतिरोध (field circuit resistance), क्रांतिक क्षेत्र प्रतिरोध (critical field resistance) से कम हो।

Question ID : 630680418954

Option 1 ID : 6306801634527

Option 2 ID : 6306801634530

Option 3 ID : 6306801634529

Option 4 ID : 6306801634528

Status : Not Answered

Chosen Option : --

Q.94 प्रत्यावर्तित के फेज अनुक्रम में परिवर्तन निम्नलिखित में से किस लोड को प्रभावित करता है?

Ans A. विद्युत इस्त्री

B. तापन लोड

C. प्रेरण मोटर

D. प्रकाश लोड

Question ID : 630680418875

Option 1 ID : 6306801634214

Option 2 ID : 6306801634213

Option 3 ID : 6306801634212

Option 4 ID : 6306801634211

Status : Answered

Chosen Option : C

Q.95 द्वि-परत लैप वाइंडिंग वाली DC मशीन में 20 दिक्परिवर्तक खंड हैं। मशीन की वाइंडिंग में चालकों की कुल संख्या ज्ञात करें।

- Ans A. 20
 B. 40
 C. 10
 D. 60

Question ID : 630680418806

Option 1 ID : 6306801633936

Option 2 ID : 6306801633937

Option 3 ID : 6306801633935

Option 4 ID : 6306801633938

Status : Answered

Chosen Option : B

Q.96 पाँवर माँसफेट (power MOSFET) के संबंध में निम्नलिखित में से कौन-सा कथन सत्य है?

Ans A.

पाँवर माँसफेट (power MOSFET) का समांतर संचालन कठिन है और इसके लिए शक्ति साझा करने वाले प्रतिरोधकों की आवश्यकता होती है।

B.

पाँवर माँसफेट (power MOSFET) एक धारा नियंत्रित डिवाइस है।

C.

पाँवर माँसफेट (power MOSFET) में प्रतिरोध में ऋणात्मक ताप गुणांक (negative temperature coefficient) होता है।

D.

पाँवर माँसफेट (power MOSFET) में द्वितीयक भंजन (Secondary breakdown) नहीं होता है।

Question ID : 630680418941

Option 1 ID : 6306801634477

Option 2 ID : 6306801634475

Option 3 ID : 6306801634476

Option 4 ID : 6306801634478

Status : Not Answered

Chosen Option : --

Q.97 घरेलू वायरिंग में प्रयुक्त होने वाला फ्यूज किस प्रकार का होता है?

- Ans
- A. अवशिष्ट फ्यूज
 - B. HRC फ्यूज
 - C. पुनः तार स्थाप्य फ्यूज
 - D. विद्युत चुम्बकीय फ्यूज

Question ID : 630680418886

Option 1 ID : 6306801634258

Option 2 ID : 6306801634257

Option 3 ID : 6306801634256

Option 4 ID : 6306801634255

Status : Answered

Chosen Option : C

Q.98 निम्नलिखित में से कौन सा विकल्प अग्निशामक यंत्र के संचालन के लिए चरणों का सही क्रम दर्शाता है?

- Ans
- A. निशाना लगाओ (aim), खींचो (pull), दबाओ (squeeze), साफ करो (sweep)
 - B. खींचो (pull), निशाना लगाओ (aim), दबाओ (squeeze), साफ करो (sweep)
 - C. खींचो (pull), निशाना लगाओ (aim), साफ करो (sweep), दबाओ (squeeze)
 - D. निशाना लगाओ (aim), दबाओ (squeeze), खींचो (pull), साफ करो (sweep)

Question ID : 630680418819

Option 1 ID : 6306801633988

Option 2 ID : 6306801633987

Option 3 ID : 6306801633989

Option 4 ID : 6306801633990

Status : Answered

Chosen Option : B

Q.99 एक घरेलू अनुप्रयोग में लाइटिंग इंस्टालेशन के मामले में, विविधता गुणक लगभग _____ माना जा सकता है।

Ans A. 22%

B. 66%

C. 33%

D. 44%

Question ID : 630680418898

Option 1 ID : 6306801634304

Option 2 ID : 6306801634306

Option 3 ID : 6306801634303

Option 4 ID : 6306801634305

Status : Answered

Chosen Option : C

Q.100 निम्नलिखित में से कौन-सा डिवाइस, दोष संवेदन कर सकता है?

Ans A. पृथक्कारक (Isolator)

B. रक्षी रिले (Protective relay)

C. अर्थ स्विच (Earth switch)

D. परिपथ विच्छेदक (Circuit breaker)

Question ID : 630680418913

Option 1 ID : 6306801634363

Option 2 ID : 6306801634365

Option 3 ID : 6306801634366

Option 4 ID : 6306801634364

Status : Answered

Chosen Option : C

Q.101 मानक अवस्था में शुद्ध जर्मैनियम (pure germanium) की प्रतिरोधकता लगभग _____ होती है।

Ans A. 60 ohm-cm

B. 6×10^4 ohm-cm

C. 3×10^6 ohm-cm

D. 3×10^{-4} ohm-cm

Question ID : 630680418935

Option 1 ID : 6306801634452

Option 2 ID : 6306801634451

Option 3 ID : 6306801634453

Option 4 ID : 6306801634454

Status : Answered

Chosen Option : C

Q.102 ट्रांसफॉर्मर के समानांतर प्रचालन के लिए निम्नलिखित में से कौन सी एक शर्त नहीं है?

- Ans
- A. समान वोल्टेज अनुपात
 - B. समान शीतलन विधि
 - C. समान फेज क्रम
 - D. समान ध्रुवीयता

Question ID : 630680418855

Option 1 ID : 6306801634131

Option 2 ID : 6306801634134

Option 3 ID : 6306801634133

Option 4 ID : 6306801634132

Status : Answered

Chosen Option : D

Q.103 DC मोटर में स्टार्टर का क्या उद्देश्य होता है?

- Ans
- A. भंवर धारा हास को कम करना
 - B. उच्च प्रवर्तन धारा को विनियमित करना
 - C. गति नियंत्रण प्रदान करना
 - D. मोटर को यांत्रिक इनपुट प्रदान करना

Question ID : 630680418811

Option 1 ID : 6306801633958

Option 2 ID : 6306801633957

Option 3 ID : 6306801633955

Option 4 ID : 6306801633956

Status : Answered

Chosen Option : C

Q.104 एंटरटेनमेंट वायरिंग को पावर वायरिंग के निकट या समानांतर में रखने की अनुशंसा नहीं की जाती है क्योंकि _____।

- Ans
- A. होम थिएटर वायरिंग में तापमान नियंत्रित किया जा सके
 - B. बिजली की आपूर्तियों में बिजली की खपत को कम किया जा सके
 - C. होम थिएटर वायरिंग में क्षरण धारा से बचा जा सके
 - D. ऑडियो, वीडियो सिस्टम में वैद्युत-व्यतिकरण से बचा जा सके

Question ID : 630680418899
Option 1 ID : 6306801634308
Option 2 ID : 6306801634310
Option 3 ID : 6306801634307
Option 4 ID : 6306801634309
Status : Answered
Chosen Option : D

Q.105 यदि किसी DC मशीन की आर्मेचर धारा 10 A है, तो अंतराध्रुव वाइंडिंग में प्रवाहित धारा का मान क्या होगा?

- Ans
- A. 5 A
 - B. 10 A
 - C. 20 A
 - D. 2.5 A

Question ID : 630680418810
Option 1 ID : 6306801633953
Option 2 ID : 6306801633952
Option 3 ID : 6306801633951
Option 4 ID : 6306801633954
Status : Answered
Chosen Option : A

Q.106 पूर्ण-तरंग दिष्टकारी (full-wave rectifier) की अधिकतम दिष्टकरण दक्षता (rectification efficiency) _____ होती है।

- Ans
- A. 92.6%
 - B. 81.2%
 - C. 63.33%
 - D. 40.1%

Question ID : 630680418936
Option 1 ID : 6306801634458
Option 2 ID : 6306801634457
Option 3 ID : 6306801634456
Option 4 ID : 6306801634455
Status : Answered
Chosen Option : C

Q.107 जब एक प्रेरण मोटर को उसकी तुल्यकालिक गति से अधिक पर चलाने के लिए बनाया जाता है, तो यह किसके रूप में कार्य करती है?

- Ans
- A. तुल्यकालिक संधारित्र
 - B. उभयधारा (यूनिवर्सल) मोटर
 - C. प्रेरण जनित्र
 - D. DC मोटर

Question ID : 630680418868
Option 1 ID : 6306801634184
Option 2 ID : 6306801634186
Option 3 ID : 6306801634183
Option 4 ID : 6306801634185
Status : Answered
Chosen Option : B

Q.108 3600 rpm पर चलने वाले 2 ध्रुव प्रत्यावर्तित्र की आवृत्ति क्या है?

- Ans
- A. 60 Hz
 - B. 18 Hz
 - C. 50 Hz
 - D. 30 Hz

Question ID : 630680418872
Option 1 ID : 6306801634199
Option 2 ID : 6306801634202
Option 3 ID : 6306801634200
Option 4 ID : 6306801634201
Status : Answered
Chosen Option : A

Q.109 HRC फ्यूज का फ्यूजन गुणक लगभग कितना होता है?

- Ans
- A. 1.1
 - B. 8
 - C. 5.9
 - D. 2.3

Question ID : 630680418890
Option 1 ID : 6306801634271
Option 2 ID : 6306801634274
Option 3 ID : 6306801634273
Option 4 ID : 6306801634272
Status : Answered
Chosen Option : A

Q.110 पेसमेकर (pacemakers) में किन सेलों का उपयोग किया जाता है?

- Ans
- A. लेड एसिड सेल (Lead acid cell)
 - B. वोल्टीय सेल (Voltaic cell)
 - C. निकेल-आयरन सेल (Nickel-iron cells)
 - D. लीथियम प्राथमिक सेल (Lithium primary cells)

Question ID : 630680418948

Option 1 ID : 6306801634505

Option 2 ID : 6306801634503

Option 3 ID : 6306801634504

Option 4 ID : 6306801634506

Status : Answered

Chosen Option : D

Q.111 500/5 A के CT के माध्यम से आपूर्ति परिपथ से जुड़े 150% की धारा व्यवस्थापन (current setting) वाले अधिधारा रिले (over current relay) का पिक-अप करंट (pick-up current) क्या होगा?

- Ans
- A. 1 A
 - B. 5 A
 - C. 10 A
 - D. 7.5 A

Question ID : 630680418914

Option 1 ID : 6306801634369

Option 2 ID : 6306801634368

Option 3 ID : 6306801634370

Option 4 ID : 6306801634367

Status : Answered

Chosen Option : C

Q.112 स्ट्रीट लाइटिंग (street lighting) के लिए कौन से लैंप को बरीयता दी जाती है?

- Ans
- A. संहत प्रतिदीप्त लैंप (Compact fluorescent lamps)
 - B. टंगस्टन तंतु (Tungsten filaments)
 - C. नियाँन साइन लैंप (Neon sign lamps)
 - D. सोडियम वाष्प लैम्प (Sodium vapour lamps)

Question ID : 630680418904

Option 1 ID : 6306801634330

Option 2 ID : 6306801634329

Option 3 ID : 6306801634328

Option 4 ID : 6306801634327

Status : Answered

Chosen Option : B

Q.113 DC मोटर के घूर्णन की दिशा निर्धारित करने के लिए निम्नलिखित में से कौन सा नियम अपनाया जाता है?

- Ans
- A. बाएं हाथ के अंगूठे का नियम
 - B. फ्लेमिंग के दाएं हाथ का नियम
 - C. फ्लेमिंग के बाएं हाथ का नियम
 - D. दाएं हाथ के अंगूठे का नियम

Question ID : 630680418873

Option 1 ID : 6306801634206

Option 2 ID : 6306801634203

Option 3 ID : 6306801634205

Option 4 ID : 6306801634204

Status : Answered

Chosen Option : B

Q.114 एकल-फेज वाटमीटर में निम्नलिखित परास होती हैं:

दाब कुंडली = 500/250/125 V

धारा कुंडली = 20/10/5 A

125 V, 5 A की परास के लिए मीटर स्थिरांक क्या है। वाटमीटर का पूर्ण पैमाना विक्षेपण 625 W है।

- Ans
- A. 0
 - B. 625
 - C. 1
 - D. 8

Question ID : 630680418861

Option 1 ID : 6306801634157

Option 2 ID : 6306801634156

Option 3 ID : 6306801634158

Option 4 ID : 6306801634155

Status : Answered

Chosen Option : C

Q.115 निम्नलिखित में से कौन सा विकल्प निम्न प्रतिरोध का उदाहरण है?

- Ans
- A. मोटर प्रवर्तक (स्टार्टर) का प्रतिरोध
 - B. आर्मेचर वाइंडिंग का प्रतिरोध
 - C. निमज्जन तापक (इमर्शन हीटर) का प्रतिरोध
 - D. विद्युतरोधी प्रतिरोध

Question ID : 630680418832

Option 1 ID : 6306801634041

Option 2 ID : 6306801634039

Option 3 ID : 6306801634040

Option 4 ID : 6306801634042

Status : Answered

Chosen Option : B

Q.116 एक बैटरी यदि चार सेलों, जिनमें से प्रत्येक 1.5 V और 8 Ah रेटिंग का है, को समांतर क्रम में जोड़कर बनाई गई है, तो बैटरी की Ah रेटिंग क्या होगी?

- Ans
- A. 12 Ah
 - B. 32 Ah
 - C. 6 Ah
 - D. 16 Ah

Question ID : 630680418946

Option 1 ID : 6306801634497

Option 2 ID : 6306801634496

Option 3 ID : 6306801634498

Option 4 ID : 6306801634495

Status : Answered

Chosen Option : A

Q.117 ट्रांसफॉर्मर HV और LV वाइंडिंग की एक अंतरावकाशित व्यवस्था में, LV वाइंडिंग को कोर के निकटतम क्यों रखा जाता है?

- Ans
- A. LV वाइंडिंग प्रबंधन करना आसान होता है
 - B. LV वाइंडिंग अधिक वृत्तीय होती है
 - C. LV वाइंडिंग अधिक यांत्रिक स्थिरता प्रदान करती है
 - D. LV वाइंडिंग को रोधित करना आसान होता है

Question ID : 630680418859

Option 1 ID : 6306801634147

Option 2 ID : 6306801634148

Option 3 ID : 6306801634150

Option 4 ID : 6306801634149

Status : Not Answered

Chosen Option : --

Q.118 गीजर के बहिर्वष्टन (outer casing) और आंतरिक टैंक (inner tank) के बीच का स्थान _____ से भरा होता है।

- Ans
- A. लकड़ी के टुकड़े (wood chips)
 - B. कांच की रूई (glass wool)
 - C. वार्निश (varnish)
 - D. अभ्रक (mica)

Question ID : 630680418916
Option 1 ID : 6306801634375
Option 2 ID : 6306801634377
Option 3 ID : 6306801634378
Option 4 ID : 6306801634376
Status : Answered
Chosen Option : D

Q.119 11 kV / 440 V ट्रांसफॉर्मर का द्वितीयक वोल्टेज, शून्य-लोड पर 426 V है। पूर्ण लोड की स्थिति के तहत, यह 0.92 शक्ति गुणक पर 410 V है। ट्रांसफॉर्मर के प्रतिशत उल्लंघन विनियमन (percentage violate regulation) का परिकलन करें।

- Ans
- A. 2%
 - B. 3.9%
 - C. 20%
 - D. 39%

Question ID : 630680418853
Option 1 ID : 6306801634123
Option 2 ID : 6306801634126
Option 3 ID : 6306801634124
Option 4 ID : 6306801634125
Status : Not Answered
Chosen Option : --

Q.120 ट्रांसफॉर्मर में सिलिका जेल श्वासक (silica gel breather) का क्या कार्य होता है?

- Ans
- A. वोल्टेज को विनियमित करना
 - B. नमी का प्रग्रहण करना
 - C. आंतरिक दोषों का पता लगाना
 - D. प्रारंभी दोषों का पता लगाना

Question ID : 630680418851
Option 1 ID : 6306801634116
Option 2 ID : 6306801634115
Option 3 ID : 6306801634117
Option 4 ID : 6306801634118
Status : Answered
Chosen Option : B

Q.121 MVA में फ्यूज की विदारण क्षमता का परिकलन किस प्रकार किया जाता है?

Ans A.

$$\text{MVA में विदारण क्षमता} = \frac{\text{ऐम्पियर में दोष धारा} \times \text{परिपथ वोल्टेज}}{10^3}$$

B.

$$\text{MVA में विदारण क्षमता} = \frac{\text{ऐम्पियर में दोष धारा} \times \text{परिपथ वोल्टेज}}{10^6}$$

C.

$$\text{MVA में विदारण क्षमता} = \frac{\text{ऐम्पियर में रेटेड लोड धारा} \times \text{परिपथ वोल्टेज}}{10^3}$$

D.

$$\text{MVA में विदारण क्षमता} = \frac{\text{ऐम्पियर में रेटेड लोड धारा} \times \text{परिपथ वोल्टेज}}{10^6}$$

Question ID : 630680418891

Option 1 ID : 6306801634277

Option 2 ID : 6306801634275

Option 3 ID : 6306801634278

Option 4 ID : 6306801634276

Status : Answered

Chosen Option : B

Q.122 30 ohm के प्रतिरोध और 40 ohm के धारिता प्रतिघात वाले RC श्रेणी परिपथ की प्रतिबाधा (impedance) की गणना करें।

Ans A. 50 ohm

B. 70 ohm

C. 8.36 ohm

D. 10 ohm

Question ID : 630680418930

Option 1 ID : 6306801634434

Option 2 ID : 6306801634432

Option 3 ID : 6306801634431

Option 4 ID : 6306801634433

Status : Answered

Chosen Option : D

Q.123 SCR की कौन सी रेटिंग इसकी फ्यूज क्षमता तय करने में उपयोग की जाती है?

- Ans
- A. लैचिंग धारा
 - B. I^2t रेटिंग
 - C. RMS धारा रेटिंग
 - D. di/dt रेटिंग

Question ID : 630680418821

Option 1 ID : 6306801633998

Option 2 ID : 6306801633997

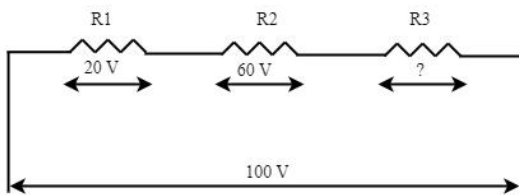
Option 3 ID : 6306801633996

Option 4 ID : 6306801633995

Status : Answered

Chosen Option : C

Q.124 तीन प्रतिरोधक श्रेणी क्रम में जुड़े हुए हैं, जैसा कि आकृति में दर्शाया गया है। प्रतिरोधक R3 में वोल्टेज के मान का परिकलन करें।



- Ans
- A. 120 V
 - B. 80 V
 - C. 20 V
 - D. 100 V

Question ID : 630680418830

Option 1 ID : 6306801634034

Option 2 ID : 6306801634032

Option 3 ID : 6306801634031

Option 4 ID : 6306801634033

Status : Answered

Chosen Option : C

Q.125 तड़ित रोधक (lightning arrestors) में थाइराइट पदार्थ का उपयोग क्यों किया जाता है?

Ans A.

कम वोल्टेज पर, थाइराइट एक चालक पदार्थ के रूप में कार्य करता है और उच्च वोल्टेज पर यह गैर-चालक पदार्थ के रूप में कार्य करता है

B.

कम वोल्टेज पर, थाइराइट एक गैर-चालक पदार्थ के रूप में कार्य करता है और उच्च वोल्टेज पर यह एक सुचालक के रूप में कार्य करता है

C.

यह कम और उच्च वोल्टेज पर एक चालक पदार्थ के रूप में कार्य करता है

D.

यह कम और उच्च वोल्टेज पर एक गैर-चालक पदार्थ के रूप में कार्य करता है

Question ID : 630680418824

Option 1 ID : 6306801634007

Option 2 ID : 6306801634010

Option 3 ID : 6306801634009

Option 4 ID : 6306801634008

Status : Answered

Chosen Option : A

Q.126 BIS के अनुसार, PVC इंसुलेटेड केबलों वाली घरेलू वायरिंग प्रणाली में इंसुलेशन प्रतिरोध का मानक मान किसके द्वारा दिया जाता है?

Ans A.

इंसुलेशन प्रतिरोध का मानक मान = $\frac{50}{\text{परिपथ में पॉइंट की संख्या}}$ मेगा ओम

B.

इंसुलेशन प्रतिरोध का मानक मान = $\frac{12.5}{\text{परिपथ में पॉइंट की संख्या}}$ मेगा ओम

C.

इंसुलेशन प्रतिरोध का मानक मान = $\frac{12.5}{\text{परिपथ में पॉइंट की संख्या}}$ किलो ओम

D.

इंसुलेशन प्रतिरोध का मानक मान = $\frac{50}{\text{परिपथ में पॉइंट की संख्या}}$ किलो ओम

Question ID : 630680418895

Option 1 ID : 6306801634292

Option 2 ID : 6306801634291

Option 3 ID : 6306801634293

Option 4 ID : 6306801634294

Status : Answered

Chosen Option : C

Q.127 टंगस्टन फिलामेंट लैंप को अक्रिय गैस से भरने से किसमें मदद मिलती है?

- Ans
- A. फिलामेंट कंपन में कमी
 - B. टंगस्टन फिलामेंट के वाष्पीकरण की दर में कमी
 - C. फिलामेंट की लंबाई में कमी
 - D. टंगस्टन की प्रतिरोधकता में वृद्धि

Question ID : 630680418900

Option 1 ID : 6306801634313

Option 2 ID : 6306801634311

Option 3 ID : 6306801634314

Option 4 ID : 6306801634312

Status : Answered

Chosen Option : D

Q.128 पीले रंग की पृष्ठभूमि, काले रंग की सीमा और प्रतीक वाला त्रिकोणीय आकार का सुरक्षा संकेत, _____ होता है।

- Ans
- A. सूचना संकेत
 - B. निषेध संकेत
 - C. अनिवार्य संकेत
 - D. चेतावनी संकेत

Question ID : 630680418817

Option 1 ID : 6306801633979

Option 2 ID : 6306801633980

Option 3 ID : 6306801633981

Option 4 ID : 6306801633982

Status : Answered

Chosen Option : C

Q.129 शैथिल्य हानि (hysteresis loss) के कारण क्षयकारी बल (dissipation of energy) _____ के रूप में दिखता है।

- Ans
- A. ऊष्मा (heat)
 - B. रेडियो सक्रियता (radio activity)
 - C. पारगम्यता वृद्धि (increased permeability)
 - D. अतिरिक्त अभिवाह (additional flux)

Question ID : 630680418921

Option 1 ID : 6306801634398

Option 2 ID : 6306801634395

Option 3 ID : 6306801634396

Option 4 ID : 6306801634397

Status : Not Answered

Chosen Option : --

Q.130 निम्नलिखित में से किस मशीन को तुल्यकालिक जनित्र कहा जाता है?

- Ans
- A. DC मशीन
 - B. प्रेरण मशीन
 - C. गैस टरबाइन
 - D. प्रत्यावर्तित्र

Question ID : 630680418877

Option 1 ID : 6306801634221

Option 2 ID : 6306801634222

Option 3 ID : 6306801634220

Option 4 ID : 6306801634219

Status : Answered

Chosen Option : A

Q.131 यदि एक प्रतिरोधक में लाल, बैंगनी, नारंगी और सुनहरे के क्रम में वर्ण बैंड है, तो प्रतिरोधक का मान कितना है?

- Ans
- A. +2% सहायता के साथ 72,000 ओम
 - B. +1% सहायता के साथ 56,000 ओम
 - C. +5% सहायता के साथ 27,000 ओम
 - D. +3% सहायता के साथ 32,000 ओम

Question ID : 630680418831

Option 1 ID : 6306801634037

Option 2 ID : 6306801634038

Option 3 ID : 6306801634036

Option 4 ID : 6306801634035

Status : Not Answered

Chosen Option : --

Q.132 कौन सा तड़ित रोधक (lightning arrestor), धारा के अनुसरण में शक्ति आवृत्ति (power frequency) को बाधित नहीं करता है?

- Ans
- A. रॉड गैप (Rod gap)
 - B. निष्कासन प्रकार (Expulsion type)
 - C. डिस्क प्रकार (Disc type)
 - D. वाल्व प्रकार (Valve type)

Question ID : 630680418910

Option 1 ID : 6306801634351

Option 2 ID : 6306801634352

Option 3 ID : 6306801634354

Option 4 ID : 6306801634353

Status : Answered

Chosen Option : A

Q.133 L सीरीज MCB को निम्नलिखित में से किस परिपथ की सुरक्षा के लिए डिजाइन किया गया है?

- Ans
- A. DC नियंत्रण
 - B. लोकोमोटिव
 - C. प्रेरणिक लोड
 - D. प्रतिरोधी परिपथ

Question ID : 630680418889
Option 1 ID : 6306801634269
Option 2 ID : 6306801634267
Option 3 ID : 6306801634268
Option 4 ID : 6306801634270
Status : Answered
Chosen Option : C

Q.134 DC जनित्र में प्रेरित EMF किसके आनुपातिक होता है?

- Ans
- A. सिलिकाँन लैमिनेशन की संख्या के
 - B. डमी कुंडली की संख्या के
 - C. प्रचालन आवृत्ति के
 - D. उस गति के, जिस पर जनित्र घूर्णित होता है

Question ID : 630680418809
Option 1 ID : 6306801633949
Option 2 ID : 6306801633948
Option 3 ID : 6306801633950
Option 4 ID : 6306801633947
Status : Answered
Chosen Option : D

Q.135 डुप्लेक्स वाइंडिंग (duplex winding) में ब्रश की चौड़ाई _____ की चौड़ाई के बराबर होनी चाहिए।

- Ans
- A. एक दिक्परिवर्तक खंड (one commutator segment)
 - B. तीन दिक्परिवर्तक खंड (three commutator segments)
 - C. चार दिक्परिवर्तक खंड (four commutator segments)
 - D. दो दिक्परिवर्तक खंड (two commutator segments)

Question ID : 630680418933
Option 1 ID : 6306801634443
Option 2 ID : 6306801634445
Option 3 ID : 6306801634446
Option 4 ID : 6306801634444
Status : Answered
Chosen Option : D

Q.136 विद्युत् अपघटन (electrolysis) द्वारा एक धातु को दूसरी धातु की सतह पर निक्षेपित करने की प्रक्रिया क्या कहलाती है?

- Ans
- A. विद्युत्मारण (electrocution)
 - B. विद्युत् युग्मन (electrocoupling)
 - C. विद्युत्-लेपन (electroplating)
 - D. विद्युत्-चुम्बकत्व (electromagnetism)

Question ID : 630680418942
Option 1 ID : 6306801634481
Option 2 ID : 6306801634479
Option 3 ID : 6306801634482
Option 4 ID : 6306801634480
Status : Answered
Chosen Option : C

Q.137 छादित ध्रुव मोटर (shaded pole motor) के घूर्णन की दिशा क्या होती है?

- Ans
- A. रन वाइंडिंग से स्टार्ट वाइंडिंग की ओर
 - B. छादित भाग से अछादित भाग की ओर
 - C. अछादित भाग से छादित भाग की ओर
 - D. स्टार्ट (start) वाइंडिंग से रन (run) वाइंडिंग की ओर

Question ID : 630680418870
Option 1 ID : 6306801634194
Option 2 ID : 6306801634191
Option 3 ID : 6306801634192
Option 4 ID : 6306801634193
Status : Answered
Chosen Option : D

Q.138 DC मशीन वाइंडिंग में डमी कुंडली शामिल करने का क्या कारण है?

- Ans
- A. घूर्णक के लिए यांत्रिक संतुलन स्थापित करना
 - B. मशीन की गति बढ़ाना
 - C. वोल्टेज परिमाण में वृद्धि करना
 - D. भंवर धारा हास की पूर्ति करना

Question ID : 630680418807
Option 1 ID : 6306801633940
Option 2 ID : 6306801633942
Option 3 ID : 6306801633941
Option 4 ID : 6306801633939
Status : Answered
Chosen Option : D

Q.139 | E नियमों के अनुसार निम्न और मध्यम वोल्टेज लाइनों के लिए सड़क के अनुदिश भूमि के ऊपर न्यूनतम चालक का अंतराल क्या होना चाहिए?

- Ans
- A. 8.8 m
 - B. 3.2 m
 - C. 10.5 m
 - D. 5.5 m

Question ID : 630680418887

Option 1 ID : 6306801634260

Option 2 ID : 6306801634262

Option 3 ID : 6306801634261

Option 4 ID : 6306801634259

Status : Answered

Chosen Option : B

Q.140 एल्कलाइन सेलों (alkaline cells) में किस वैद्युतअपघट्य (electrolyte) का उपयोग किया जाता है?

- Ans
- A. सांद्रित हाइड्रोक्लोरिक अम्ल (Concentrated hydrochloric acid)
 - B. अमोनियम क्लोराइड (Ammonium chloride)
 - C. तनु सल्फ्यूरिक अम्ल (Dilute sulphuric acid)
 - D. पोटैशियम हाइड्रॉक्साइड (Potassium hydroxide)

Question ID : 630680418949

Option 1 ID : 6306801634510

Option 2 ID : 6306801634508

Option 3 ID : 6306801634507

Option 4 ID : 6306801634509

Status : Not Answered

Chosen Option : --

Q.141 DC मोटर में उत्पन्न विरोधी EMF की भूमिका क्या होती है?

- Ans
- A. ब्रश की घिसाई को कम करना
 - B. मोटर की गति को स्व-विनियमित करना
 - C. मोटर द्वारा कर्षित धारा को स्व-विनियमित करना
 - D. मोटर में वातज हास की भरपाई करना

Question ID : 630680418813

Option 1 ID : 6306801633966

Option 2 ID : 6306801633963

Option 3 ID : 6306801633964

Option 4 ID : 6306801633965

Status : Answered

Chosen Option : C

Q.142 सेलों को श्रेणी और समांतर क्रम में जोड़कर एक बैटरी बनाई जाती है। यदि बैटरी को 6 V और 4 Ah क्षमता की आवश्यकता है और उपलब्ध सेल 1.5 V और 2 Ah के हैं, तो सेलों का आवश्यक विन्यास क्या होगा?

Ans A.

प्रत्येक पंक्ति में 4 श्रेणी क्रम में जुड़े सेल वाली 2 समानांतर पंक्तियां

B.

प्रत्येक पंक्ति में 4 श्रेणी क्रम में जुड़े सेल वाली 4 समानांतर पंक्तियां

C.

प्रत्येक पंक्ति में 2 श्रेणी क्रम में जुड़े सेल वाली 2 समानांतर पंक्तियां

D.

प्रत्येक पंक्ति में 2 श्रेणी क्रम में जुड़े सेल वाली 4 समानांतर पंक्तियां

Question ID : 630680418947

Option 1 ID : 6306801634499

Option 2 ID : 6306801634501

Option 3 ID : 6306801634502

Option 4 ID : 6306801634500

Status : Not Answered

Chosen Option : --

Q.143 निम्नलिखित में से किस चार्जिंग विधि में बैटरी को बहुत कम दर पर लंबी अवधि के लिए चार्ज किया जाता है, जो सामान्य दर का 2% से 3% होता है?

Ans

A. बूस्ट चार्ज (Boost charge)

B. ट्रिकल चार्ज (Trickle charge)

C. प्रारंभिक चार्ज (Initial charge)

D. फ्रेशेनिंग चार्ज (Freshening charge)

Question ID : 630680418945

Option 1 ID : 6306801634494

Option 2 ID : 6306801634492

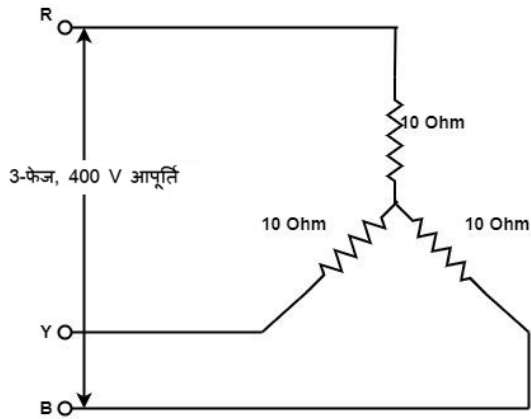
Option 3 ID : 6306801634491

Option 4 ID : 6306801634493

Status : Answered

Chosen Option : A

Q.144 एक स्टार कनेक्टेड प्रतिरोधी लोड, जैसा कि दी गई आकृति में दिखाया गया है, 3-फेज, 440 V, 50 Hz आपूर्ति से जुड़ा है। जब एक प्रतिरोधक आर्म खोली जाती है, तो लोड में शक्ति-क्षय (power dissipation) कितना होगा?



- Ans
- A. 4000 W
 - B. 8000 W
 - C. 2000 W
 - D. 16,000 W

Question ID : 630680418846
 Option 1 ID : 6306801634096
 Option 2 ID : 6306801634097
 Option 3 ID : 6306801634095
 Option 4 ID : 6306801634098

Status : Answered

Chosen Option : B

Q.145 10 HP, 15 A मोटर की अनुशंसित फ्यूज रेटिंग लगभग कितनी है?

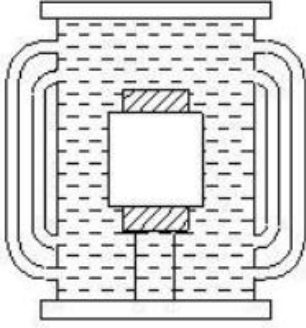
- Ans
- A. 23 A
 - B. 35 A
 - C. 17 A
 - D. 30 A

Question ID : 630680418863
 Option 1 ID : 6306801634164
 Option 2 ID : 6306801634166
 Option 3 ID : 6306801634163
 Option 4 ID : 6306801634165

Status : Answered

Chosen Option : C

Q.146 दी गई आकृति में दिखाए गए ट्रांसफॉर्मर में कौन सी शीतलन विधि है?



Ans A. ऑयल नेचुरल कूलिंग (Oil natural cooling)

B.

ऑयल नेचुरल वाटर फोर्सड कूलिंग (Oil natural water forced cooling)

C.

ऑयल फोर्सड एयर फोर्सड कूलिंग (Oil forced air forced cooling)

D.

ऑयल नेचुरल एयर फोर्सड कूलिंग (Oil natural air forced cooling)

Question ID : 630680418858

Option 1 ID : 6306801634146

Option 2 ID : 6306801634143

Option 3 ID : 6306801634144

Option 4 ID : 6306801634145

Status : Answered

Chosen Option : A

Q.147 प्रेरण मोटर के संबंध में निम्नलिखित में से कौन सा कथन सही है?

Ans A. सर्पी वलय मोटर का अनुरक्षण अपेक्षाकृत कम होता है।

B. सर्पी वलय मोटर में अपेक्षाकृत कम प्रवर्तन धारा होती है।

C. पिंजरी मोटर का प्रवर्तन बलाघूर्ण अपेक्षाकृत कम होता है।

D.

पिंजरी मोटर को घूर्णक प्रतिरोध स्टार्टर के साथ शुरू किया जा सकता है।

Question ID : 630680418865

Option 1 ID : 6306801634171

Option 2 ID : 6306801634174

Option 3 ID : 6306801634173

Option 4 ID : 6306801634172

Status : Not Answered

Chosen Option : --

Q.148 200 W, 230 V रेटिंग वाले बल्ब के तप्त प्रतिरोध का परिकलन करें।

- Ans
- A. 312.5 ohm
 - B. 1.15 ohm
 - C. 264.5 ohm
 - D. 0.869 ohm

Question ID : 630680418826

Option 1 ID : 6306801634015

Option 2 ID : 6306801634018

Option 3 ID : 6306801634016

Option 4 ID : 6306801634017

Status : Answered

Chosen Option : D

Q.149 दी गए आकृति में दिखाई गई डिवाइस को पहचानें।



- Ans
- A. मॉसफेट (MOSFET)
 - B. ट्रायक (TRIAC)
 - C. जीटीओ (GTO)
 - D. आईजीबीटी (IGBT)

Question ID : 630680418938

Option 1 ID : 6306801634463

Option 2 ID : 6306801634464

Option 3 ID : 6306801634466

Option 4 ID : 6306801634465

Status : Answered

Chosen Option : B

Q.150 AC और DC आपूर्ति पर कौन सी मोटर चल सकती है?

- Ans
- A. DC शंट मोटर
 - B. तुल्यकालिक मोटर
 - C. उभयधारा मोटर
 - D. सोपानी मोटर

Question ID : 630680418871

Option 1 ID : 6306801634198

Option 2 ID : 6306801634195

Option 3 ID : 6306801634196

Option 4 ID : 6306801634197

Status : Answered

Chosen Option : B

WWW.ITIEDUCATION.COM